

専用応募はがき



バーコードは、はがれないようにセロハンテープでしっかりとはがきに貼り付けてください。

郵便はがき

おそれいますが、
所定の郵便料金の
切手をお貼りください。

101-8717

日本郵便(株)
神田郵便局 私書箱206号

株式会社 明治
「junの館キャンペーン」係

対象商品のバーコード1枚貼付

※対象商品にご注意ください。
※はがき1枚につき1口のご応募となります。

※バーコードのコピーは無効となります。※はがれないようにテープなどでしっかりとお貼りください。バーコードがはがれて到着した場合は無効になりますので、予めご了承ください。※ご応募いただいたはがきおよびバーコードの返却はできません。※2枚を超える場合、超過分は切り捨てさせていただきます、お返しいたしかねます。



見本

フリガナ

氏名

住所(〒 -)

電話番号 ()

junの館

ミルチデザインカード付き
明治オリジナル松本潤QUOカード
当たる!!

応募方法

対象商品のバーコード部分を切り取り、バーコード1枚を1口として専用応募はがきまたは郵便はがきに貼り、必要事項（郵便番号、住所、氏名（フリガナ）、電話番号）を明記の上、ご応募ください。

応募先

〒101-8717 日本郵便(株) 神田郵便局 私書箱206号
株式会社 明治「junの館キャンペーン」係

当選者の発表

厳正な抽選の上、当選者を決定し、賞品の発送をもって発表にかえさせていただきます。

お問い合わせ先

明治 キャンペーン事務局 ☎0120-660-157 受付時間：平日9時～17時
(土・日・祝日・年末年始・弊社指定休業日を除く)

応募締切

2020年2月14日(金)必着

junの館キャンペーンページ：<http://cp.mchoco.jp/> ※通信費はお客さまのご負担となります。

- 明治ミルクチョコレート50g (JANコード 4902777015927)
- 明治ブラックチョコレート50g (JANコード 4902777090603)
- 明治ハイミルクチョコレート50g (JANコード 4902777090825)
- 明治ホワイトチョコレート40g (JANコード 4902777016832)
- 明治ミルクチョコレートBOX (26枚) (JANコード 4902777026107)
- 明治ブラックチョコレートBOX (26枚) (JANコード 4902777090337)
- 明治ハイミルクチョコレートBOX (26枚) (JANコード 4902777090412)
- 明治ストロベリーチョコレートBOX (26枚) (JANコード 4902777026329)
- 明治抹茶チョコレートBOX (26枚) (JANコード 4902777065649)

対象商品

バーコード
1枚で1口

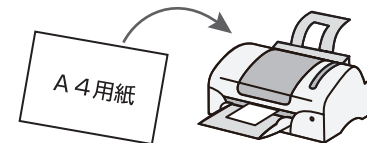
【注意事項】

※商品によっては、一部お取扱いのない店舗もございます。

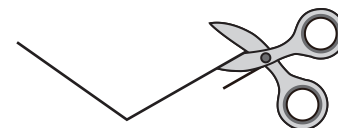
※本キャンペーンのご応募の際にご記入いただきました個人情報（郵便番号・住所・氏名・電話番号など）は、賞品の発送、応募者・当選者への連絡、重複当選の有無の確認に利用させていただきます。また、マーケティングなどの目的のために個人を特定しない統計的情報の形で利用させていただきます。個人情報の管理責任者は株式会社 明治です。※記入欄は漏れなくご記入ください。記入漏れがある場合は、ご当選を無効とさせていただきます。ご当選者が長期不在や、賞品お届け先ご住所や転居先が不明などの理由により、賞品のお届けができない場合は、ご当選を無効とさせていただきます。ご当選が無効とさせていただきます。予めご了承ください。※本キャンペーンへのご参加は、日本在住の方に限らせていただきます。※賞品の発送先は日本国内に限らせていただきます。

応募はがきのつくりかた

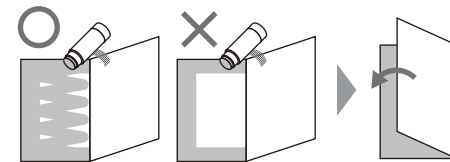
この用紙をA4サイズにプリントします。
拡大縮小せずにそのまま印刷してください。



外枠の点線に沿って切り取ります。
⚠ はさみでけがをしないよう、注意してください



中央の点線で山折りし、裏面をのりなどでしっかりと貼り合わせてください。



必要事項を明記の上、切手を貼付してご投函ください。

✂ キリトリ線

Yのキリトリ線