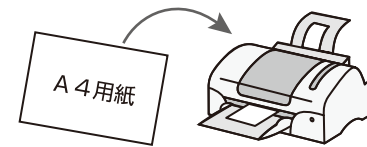



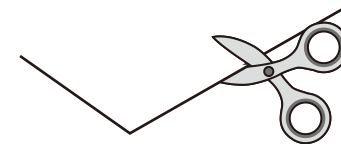
# 専用応募はがき バーコードは、はがれないようにセロハンテープでしっかりとはがきに貼り付けてください。

## 応募はがきのつくりかた

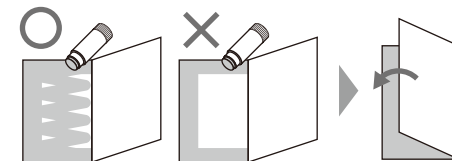
この用紙をA4サイズにプリントします。  
拡大縮小せずにそのまま印刷してください。



外枠の点線に沿って切り取ります。  
 はさみでけがをしないよう、注意してください



中央の点線で山折りし、裏面をのりなどでしっかりと貼り合わせてください。



必要事項を明記の上、切手を貼付してご投函ください。

郵便はがき  
**101-8717**  
日本郵便(株)  
神田郵便局 私書箱206号

「明治オリジナル  
松本潤QUOカード他  
プレゼント!」係

おそれいますが、  
所定の郵便料金  
の切手をお貼り  
ください。

きのこの山・たけのこの里 国民総選挙 2018  
応援ありがとう! 総選挙委員長からの御礼  
明治オリジナル 松本潤QUOカード他プレゼント!

【応募方法】 対象商品についているバーコードを切り取り、1枚を1口として、専用応募はがきまたは郵便はがきに貼り、必要事項(郵便番号・住所・氏名(フリガナ)・電話番号)を明記の上、ご応募ください。

【賞品】 明治オリジナル 松本潤QUOカード(1,000円分)+きのこの山・たけのこの里 秘密の党员グッズ 2,000名様

【注意事項】 お一人さま何口でもご応募いただけますが、はがき1枚につき1口のご応募とさせていただきます。また、複数枚のはがきを封書でまとめてご応募いただくこともできますが、必ずはがき1枚ごとに必要事項をご記入ください。本キャンペーンの当選者は同時期に実施されている同一商品を対象とした他のキャンペーンに重複して当選できない場合がありますので、予めご了承ください。当選者の長期不在や、賞品のお届け先ご住所や転居先が不明等の理由により、賞品のお届けができない場合は、ご当選を無効とさせていただきますので、予めご了承ください。

【応募先】 〒101-8717 日本郵便(株)神田郵便局 私書箱206号  
「明治オリジナル 松本潤QUOカード他プレゼント!」係

【応募締切】 2018年8月~12月 各月10日締切 ※当日消印有効

【最終応募締切】 2018年12月10日(月) ※当日消印有効

【当選者の発表】 厳正な抽選の上、当選者を決定し、賞品の発送をもって発表にかえさせていただきます。

【明治キャンペーン事務局】 ☎ 0120-660-157

受付時間9:00~17:00(土・日・祝日・年末年始・弊社指定休業日を除く)  
詳しくはこちら! [cp.kinotake.jp](http://cp.kinotake.jp) ※通信費はお客さまのご負担となります。

対象商品の  
バーコード貼付

※バーコードのコピーは無効となります。  
※はがれないようにテープなどでしっかりとお貼りください。バーコードがはがれて到着した場合は、無効になりますので、予めご了承ください。  
※必要枚数を超える場合、超過分は切り捨てさせていただきます、お返しいたしかねます。

バーコードをお貼りください。※はがき1枚につき1口の応募となります。



フリガナ  
氏名

電話番号

住所(〒 )

最終応募締切 **2018年12月10日(月)** ※当日消印有効

※必要事項もれは無効になります。※本キャンペーンのご応募の際にご記入いただいた個人情報(住所・氏名・電話番号等)は、賞品の発送、応募者・当選者へのご連絡、重複当選の有無の確認に利用させていただきます。また、マーケティング等の目的のために個人を特定しない統計的情報の形で利用させていただきます。個人情報の管理責任者は株式会社 明治です。

### 対象商品



きのこの山(74g)

たけのこの里(70g)

大人のきのこの山  
(64g)

大人のたけのこの里  
(61g)



大粒願掛け  
幸せきのこの山(46g)



きのこの山紫いも(66g)



たけのこの里和栗(63g)

※対象商品は追加される場合がございます。詳細はWEBをご覧ください。cp.kinotake.jp