

インテリアになる

大人のパッケージクラフト

背中^{せなか}にペンが立てられます!

「大人のきのこの山」で
ペンギンペン立てを作ろう!



🕒 作業時間の目安

およそ 90 分

準備するもの



丸みをつけるための棒 (太いペンでもOK)



両面テープ または セロテープ

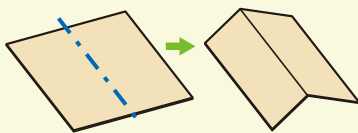
やまおり --- たにおり きりとり線 ———

※ ■の部分^ははテープや両面テープで貼る部分です。

この作り方説明書は拡大・縮小せず、実寸にてプリントをしてください。

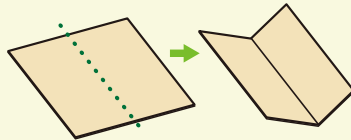
工作のコツ

■やまおり



折った部分がとがって「山」のように見えるので山折りといえます。

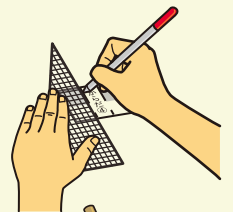
■たにおり



折った部分がへこんで「谷」のように見えるので谷折りといえます。

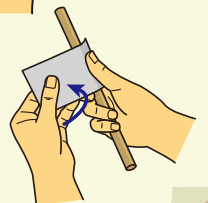
■折る

折り線のあるところは書けない。ボールペンで溝を引いてから折ると正確にまっすぐ折れます。



■丸みをつける

丸い棒に部品を押し当てて少しずつ曲げぐせをつけていきます。

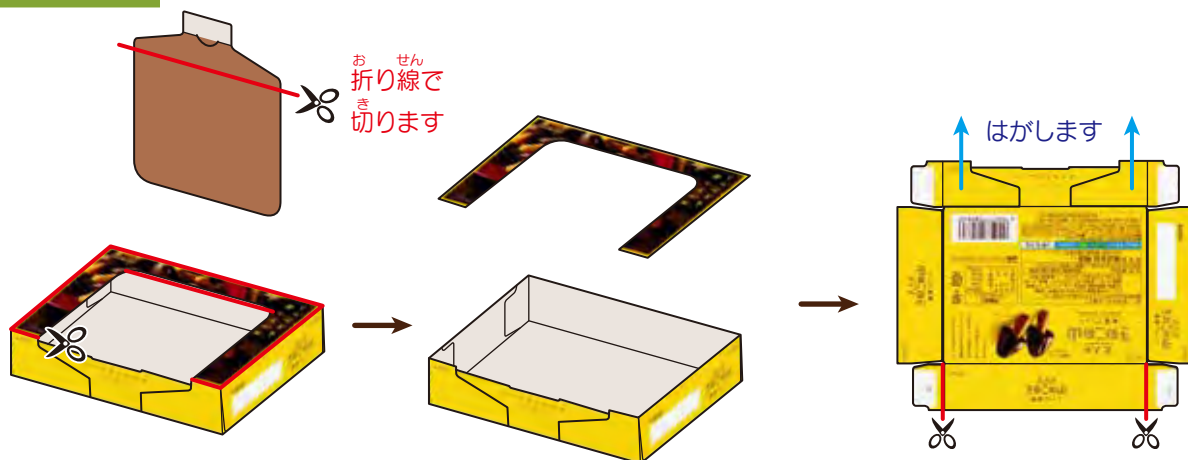


- ・ 工作をする際にはさみを使用します。けがや事故が起きないように十分にご注意ください。
- ・ パッケージはほとんどすべて使い切ります。商品を取り出す際にフタがやぶれないように展開してください。
- ・ 工作をされるお子様の年齢によっては保護者の方の全面的なサポートが必要となります。

「大人のきのこの山」で ペンギンペン立てを作ろう!



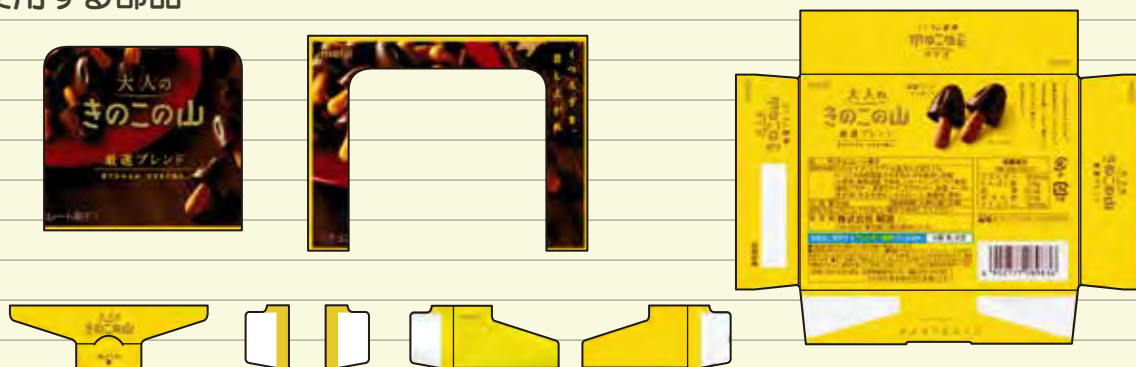
はこ き 箱の切りかた



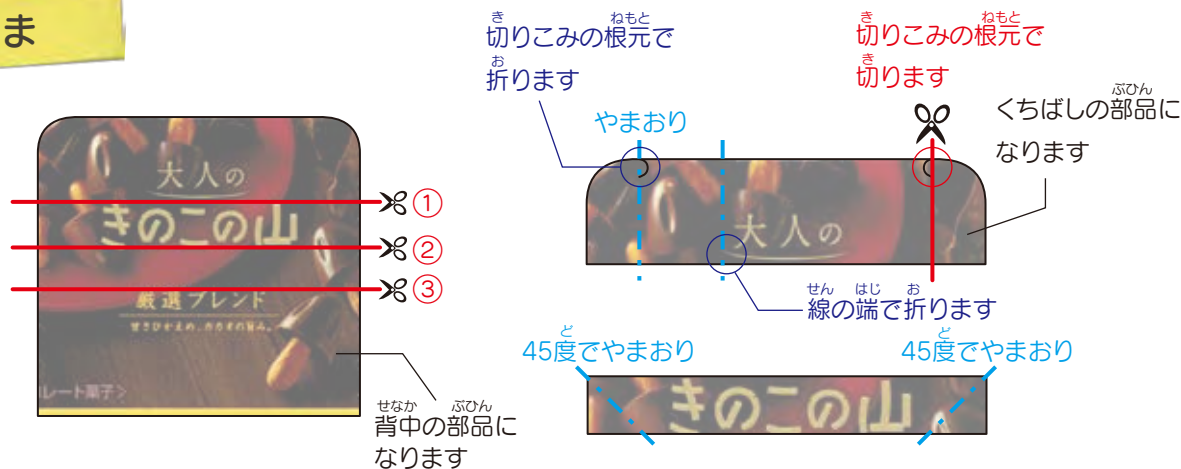
1 ミシン目からふたを開けてふたを切りとります。
てまえ 手前のカドにはさみをいれて上を切りとります。

2 はこを平らにしてタブを切りとります。

◆ 使用する部品



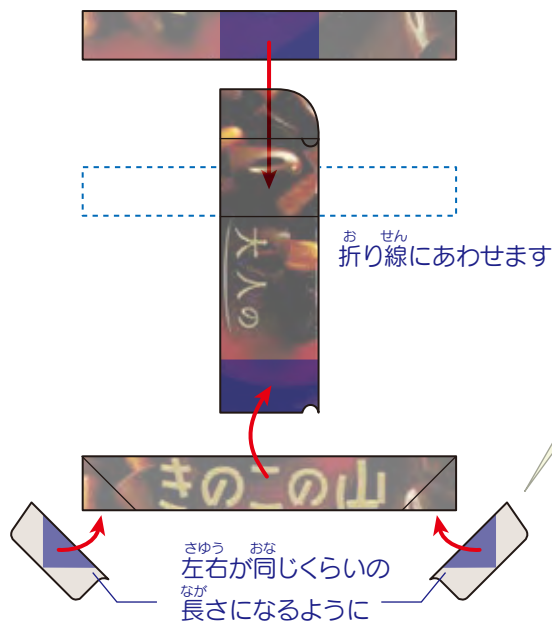
あたま



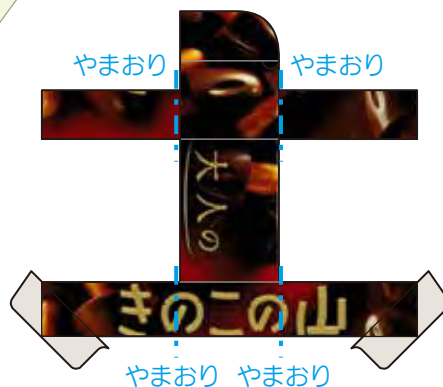
1 図を参考にして、パッケージの文字を
めやすに4枚に切り分けます。

2 さらに部品を折り、切ります。

「大人のきのこの山」で ペンギンペン立てを作ろう!

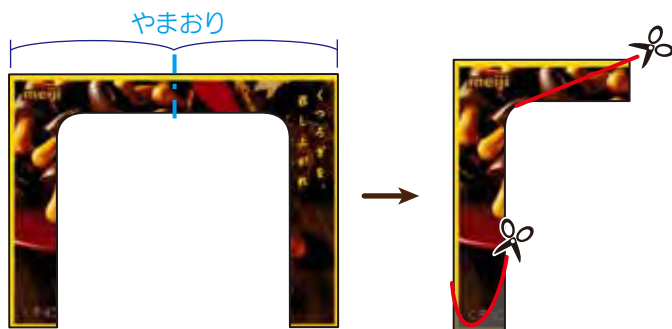


3 ちゆうしん ぶひん は
中心をそろえて部品を貼りあわせませす。
なな お せん せつぞくようぶひん は
斜めの折り線にあわせて接続用部品を貼
りませす。



4 それぞれ根元を折ります。

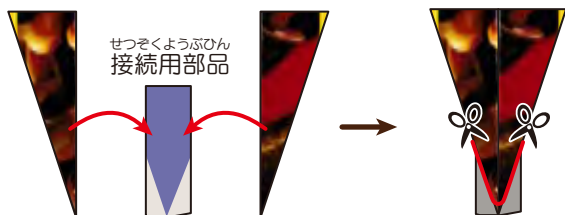
はね・しっぽ



1 はんぶん お ず
半分に折って図のように切ります。



2 さんかく ぶひん まん なか き
三角の部品は真ん中から切ります。



3 せつぞくようぶひん は
接続用部品に貼ってつなぎませす。
だ ぶひん き
はみ出した部分は切ります。

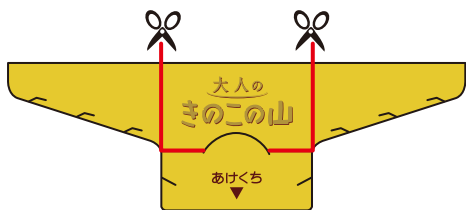


4 ちゆうしん
中心をそろえて1センチくらいの
はば は
幅で貼ります。

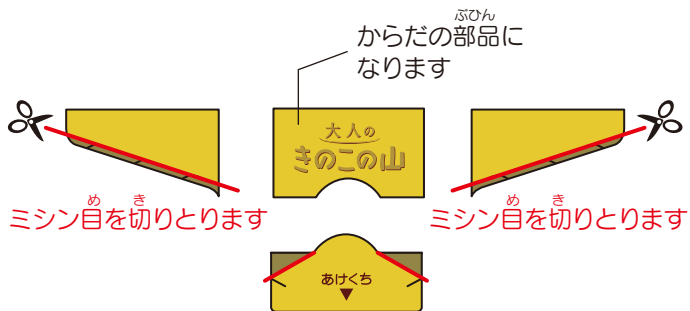
「大人のきのこの山」で
ペンギンペン立てを作ろう!



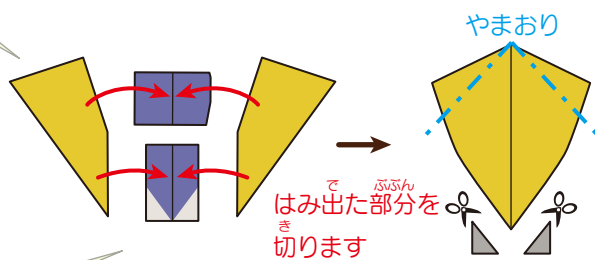
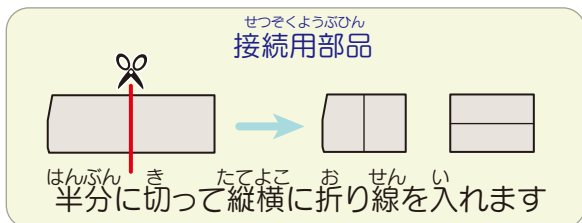
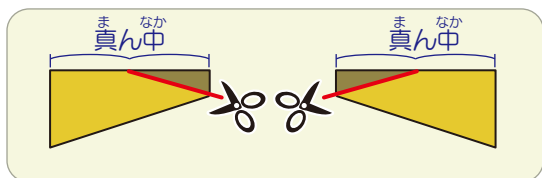
くちばし



1 あけくちの幅で切ります



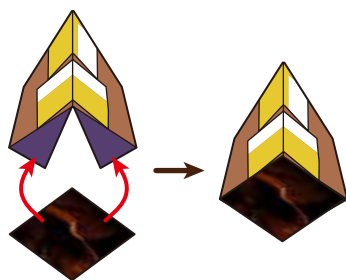
2 さらに各部品を切ります。



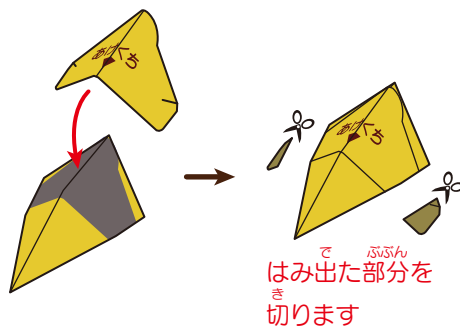
3 へりをぴったりあわせて接続用部品でつなぎます。カドを折り曲げます。



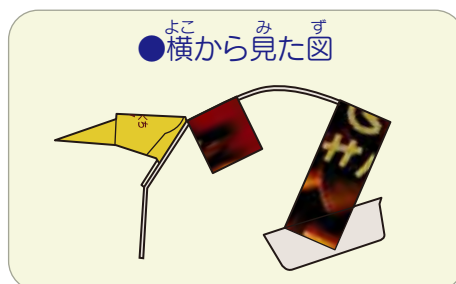
4 うらがわ 裏側に四角い部品を貼ります。



5 あけくちの部品を折って貼ります。



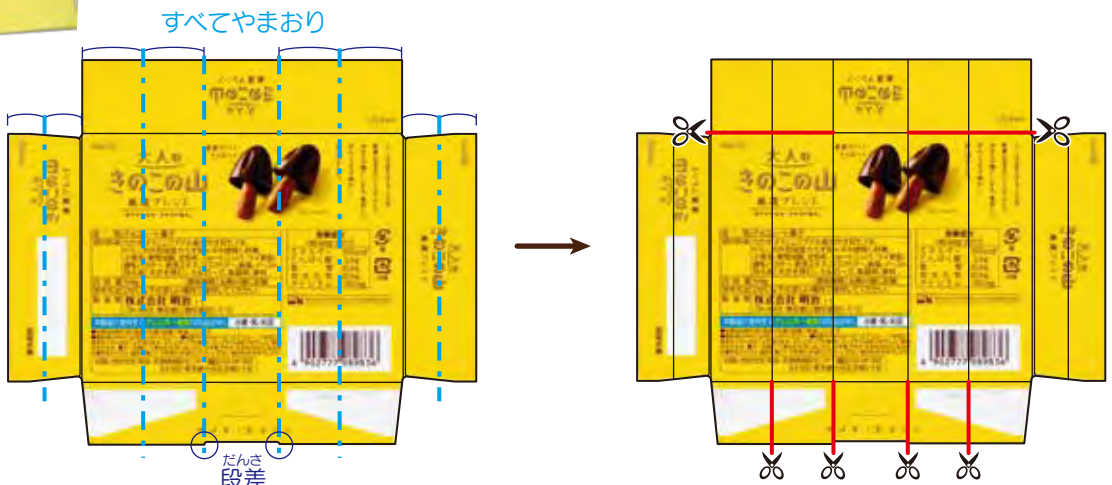
6 あたまの部品に貼ります。



「大人のきのこの山」で
ペンギンペン立てを作ろう!

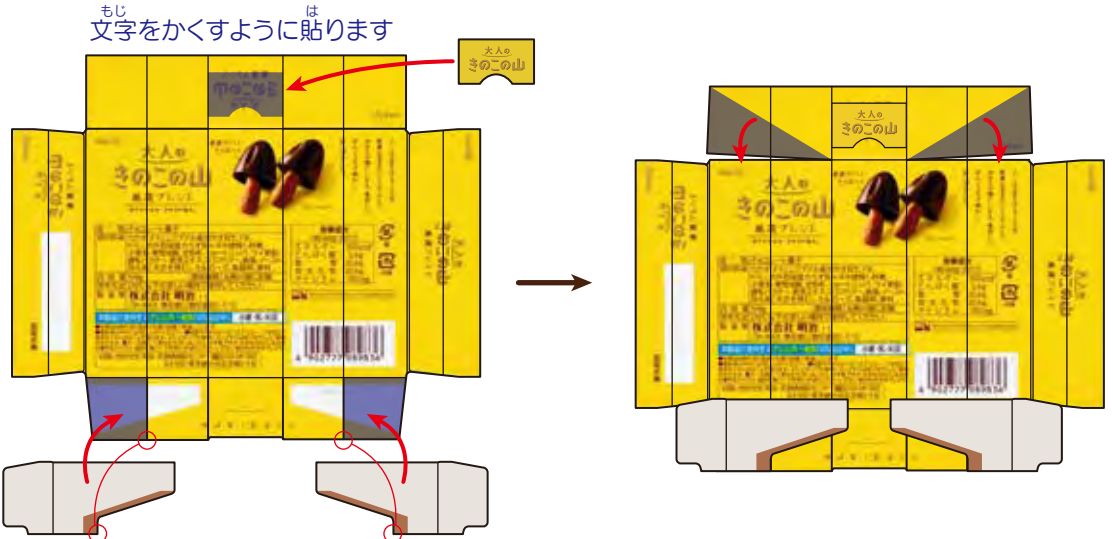


からだ



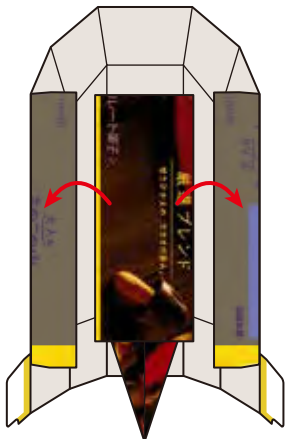
1 中央の段差で折り線をつけてから
それぞれの折り線の真ん中を折ります。

2 おせんそきこみを入れます。

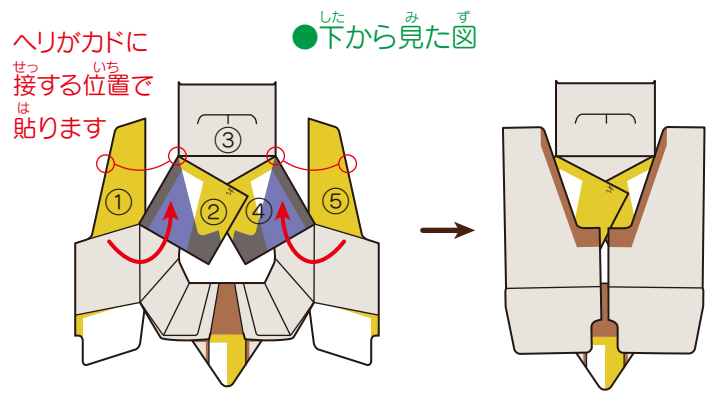


3 カドとカドをあわせて足を貼ります。

4 上部分はよせるように貼って立体にします。

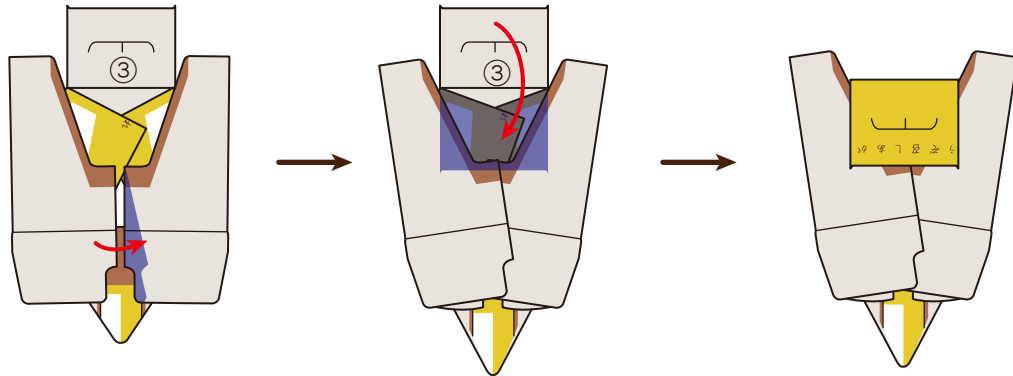


5 上のへりをそろえて
しっぽの部品を貼ります。



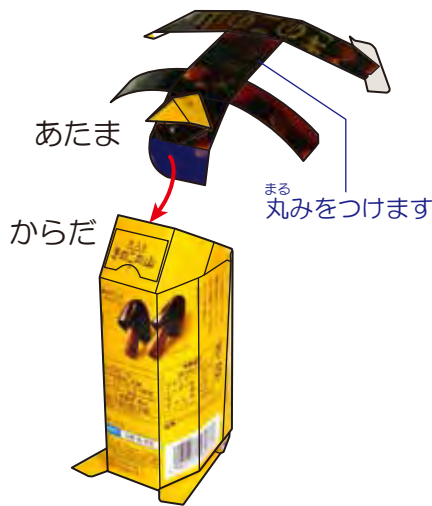
6 2番目と4番目のタブを中
に折ってから
1番目と5番目のタブを貼
りあわせま

「大人のきのこの山」で
ペンギンペン立てを作ろう!



7 ^{そこ}底をふさぐように寄せては貼りあわせませす。最後に3番目のタブを貼ります。

全体の組み立て



1 あたまとからだを貼ります。



2 ヘリにあわせてあたまの両端をとめます。



3 はねの先端が真ん中で接するようにしてからだのヘリにあわせて貼ります。

できあがり!

