

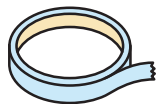
ヨーグルトで犬を作ろう!

1

15分
くらいで
つく
作れるよ



準備するもの



両面テープ
または セロテープ



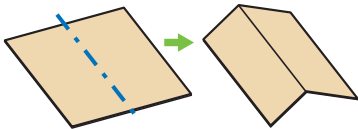
はさみ



★あると便利だよ
丸みをつけるための棒
(太いペンでもOK)

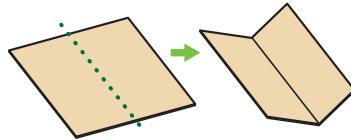
工作のコツ

■やまおり



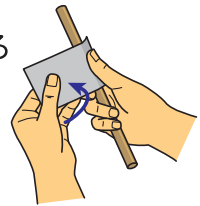
折った部分がとがって
「山」のように見えるので
山折りといいます。

■たにおり



折った部分がへこんで
「谷」のように見えるので
谷折りといいます。

■丸みをつける



丸い棒などに部品を押し当てて
少しずつ曲げぐせをつけると
きれいにカールします。

--- やまおり たにおり ——— きりとり線 ■ のりしろ (テープや両面テープではるところ)

困った
ときは...

「あ、切り間違っちゃった!」

ほかの紙を使ってみたり、かたちを変えても大丈夫そうだったらアレンジしてみよう!

「上手くつけれないな...」

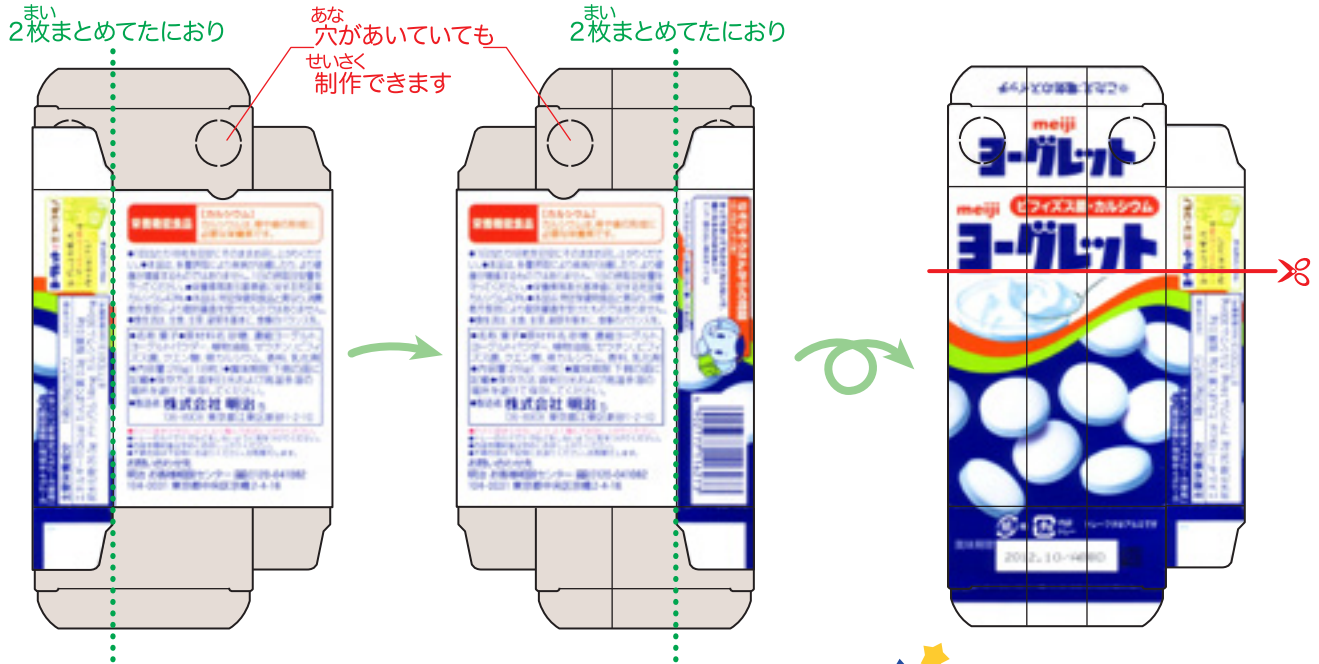
部品をつける位置をずらしてみたり、バランスをとりながらアレンジしてみよう!

保護者の方へ

- ・工作をする際にははさみを使用します。けがや事故が起きないように十分にご注意ください。
- ・パッケージはほとんどすべて使い切ります。商品を取り出す際にフタがやぶれないように展開してください。
- ・工作をされるお子様の年齢によっては保護者の方の全面的なサポートが必要となります。

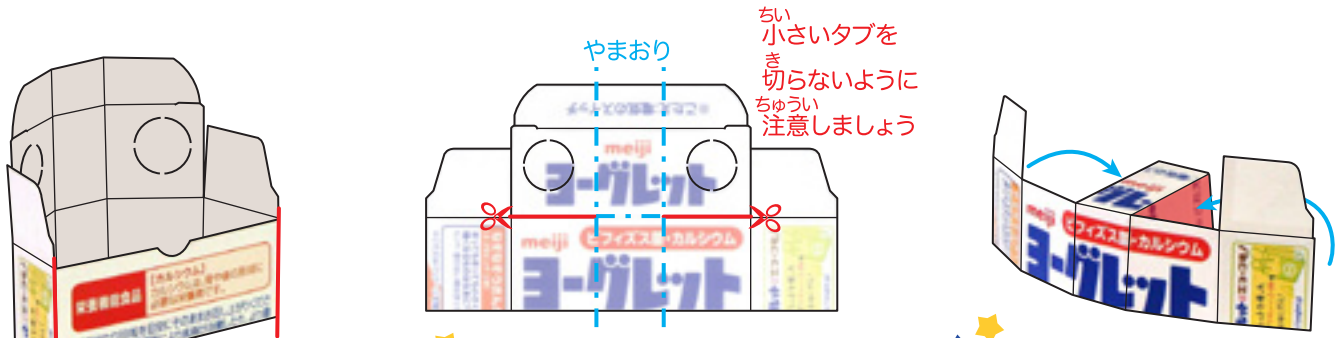
組み立て方

やまおり たにおり きりとり線
 ※ の部分はテープや両面テープで貼る部分です。



1 はこ箱をたんで平らな状態で2枚まとめてたにおりにします。
 ★ たたみかたを変えて同じようにまとめてたにおりにします。

2 「ヨーグレット」のロゴの下あたりで切りはなします。



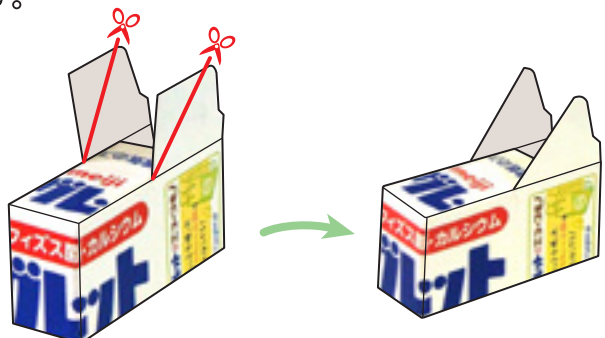
3 図のカドからずきはな切り離します。

4 ふたの両側を折り線まできこ切り込みます。

5 はこをつく箱を作るように貼ります。

かたち
どんな形でもOK!

しっぽをイメージして切ります。



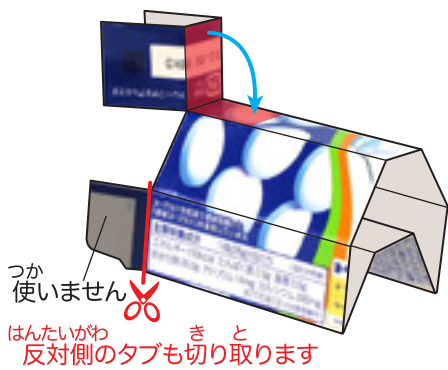
6 タブを斜めに切って耳をつくります。



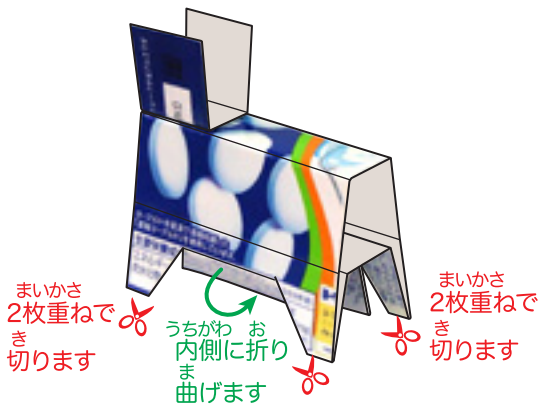
7 おなまい 1と同じように2枚まとめてやまおりにします。



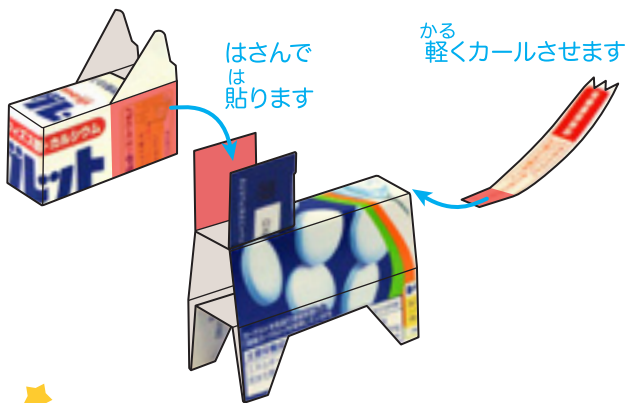
8 おせんめやす き 折り線を目安にして切ります。



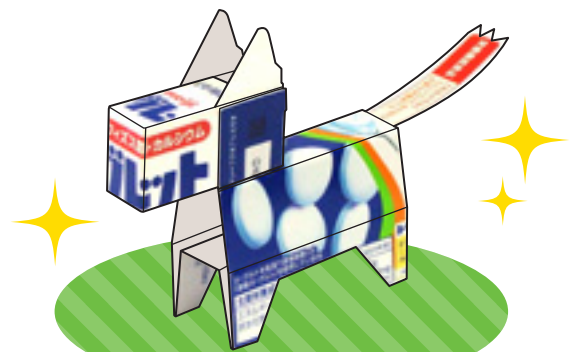
9 ちいさいタブを切りとります。切り込みを入れたところをふたおは 二つ折りして貼りあわせませす。



10 あし足をイメージしながら てきとうかくどふか きこい 適当な角度と深さで切り込みを入れます。まなかうちかわおま 真ん中を内側に折りまげませす。



11 かくぶひんは 各部品を貼りあわせませす。



できあがり