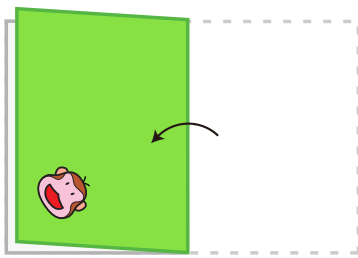
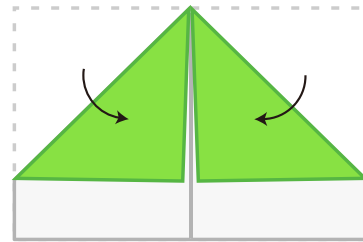


サスケとルスケ号の作り方

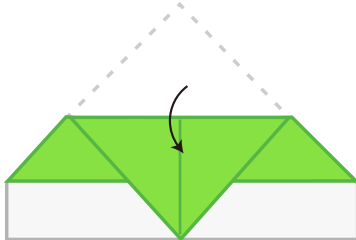
① サスケとルスケのイラストが下にくるようにして裏返したら、たて半分に折り線をいれておく。



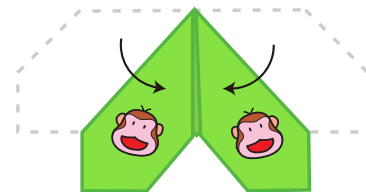
② 上側をまん中の折り線にあわせて、三角に折る。



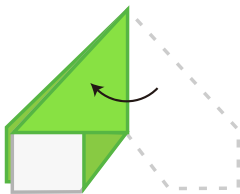
③ てっぺんを底辺まで折る。



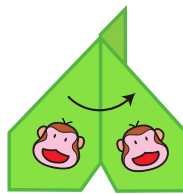
④ サスケとルスケの顔が見えるように、まん中の線に向かって折り込む。



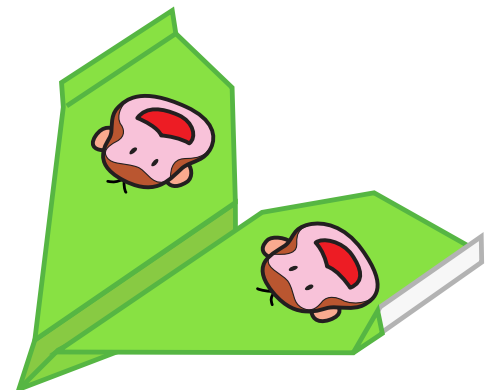
⑤ 左側に半分にたたむ。



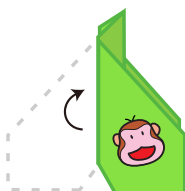
⑥ 右側の翼を、2cmくらい残して折り返す。



⑨ 翼をひろげて、できあがり。



⑦ 左側の翼も同じように、2cmくらい残して折り返す。

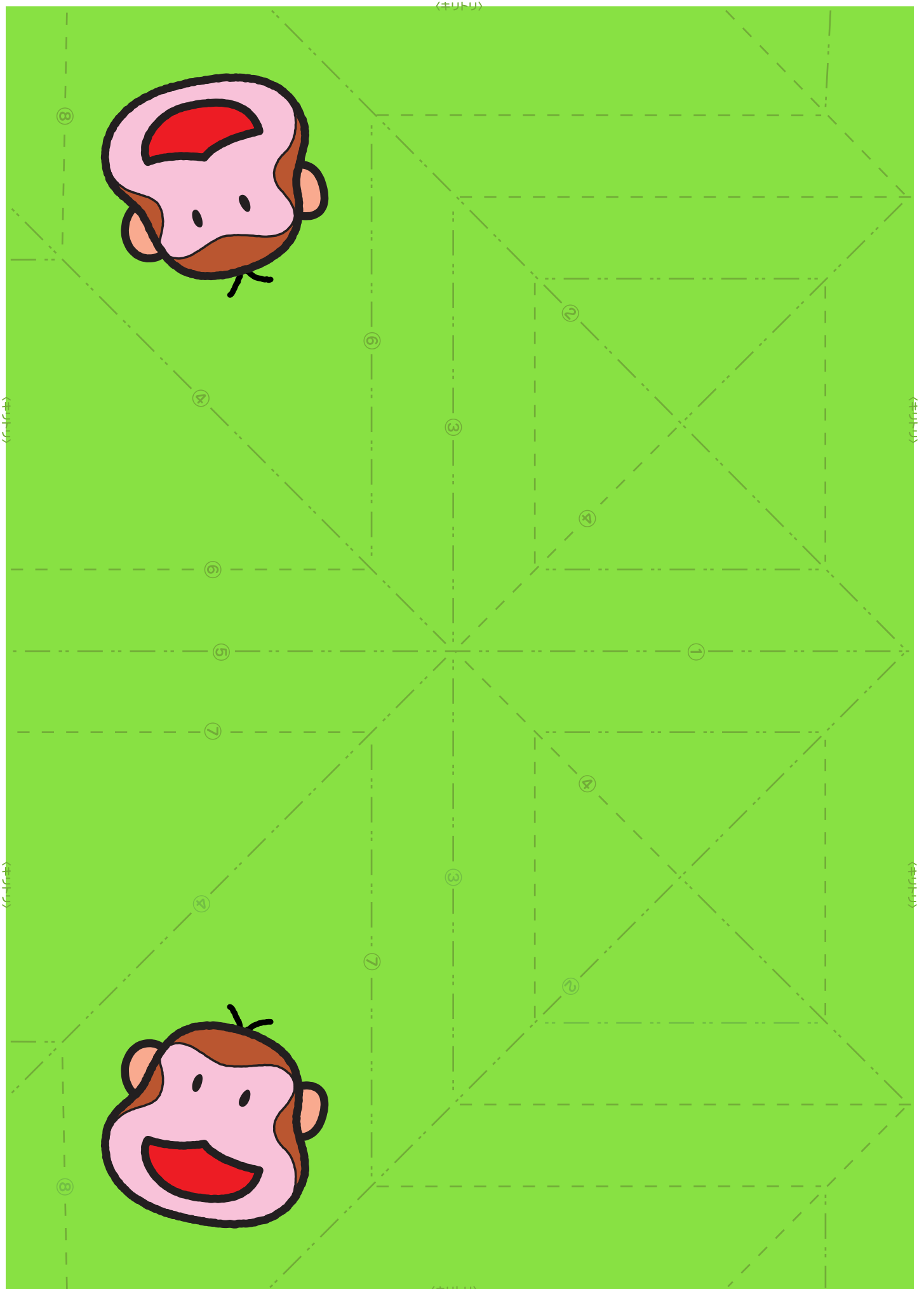


⑧ 両方の翼の端を折りかえす。



<サスケとルスケの紙ひこうき>

--- 山折り - - - - 谷折り



線にそってハサミで切り取ってね! ⚠️ ハサミやカッターを使うときは、十分に注意してください。