

MACADAMIAで

ブーケ

つく
を作ろう!!

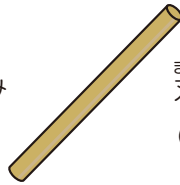


🕒 1時間15分^{じかん}くらいで^{ぶん}つくれるよ

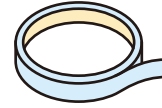
じゅんび
準備するもの



はさみ



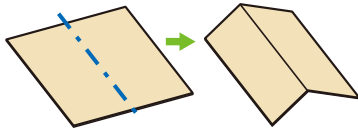
まる
丸みをつけるための棒^{ぼう}
ふと^{オーケー}
(太いペンでもOK)



りょうめん
両面テープ
またはセロテープ

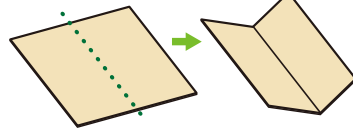
■ 工作のコツ

■ やまおり



お
折った^{ぶぶん}部分がとがって
「山」のように見えるので
山折りといいます。

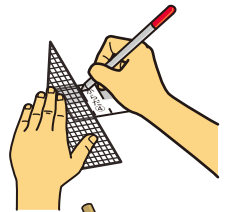
■ たにおり



お
折った部分がへこんで
「谷」のように見えるので
谷折りといいます。

■ お
折る

お
折る線のあるところは書けない
ボールペンで溝^{みぞ}を引いてから折ると
正確にまっすぐ折れます。



■ まる
丸みをつける

まる
丸棒に部品を押し当てて
少しずつ曲げぐせをつけていきます。



こま
困った
ときは…



「あ、切り間違えちゃった！」

ほか かみ つか
他の紙を使ってみたり、かたちを変えても大丈夫そうだったらアレンジしてみよう!

「上手くつけられないな…」

うま
部品をつける位置をずらしてみたり、バランスをとりながらアレンジしてみよう!

保護者の方へ

- ・ 工作をする際にはさみを使用します。けがや事故が起きないように十分にご注意ください。
- ・ パッケージはほとんどすべて使い切ります。商品を取り出す際にフタがやぶれないように展開してください。
- ・ 工作をされるお子様の年齢によっては保護者の方の全面的なサポートが必要となります。

はこ きの 箱の切りかた



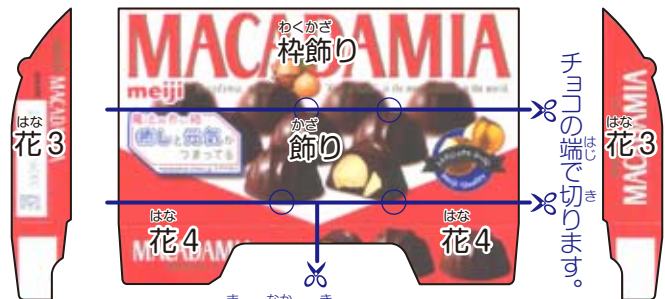
お せん き 折り線から切りわけます。



めいしょう わくせん き 「名称」の枠線で切ります。



チョコの端で切ります。



ま なか き 真ん中で切ります。

チョコの端で切ります。

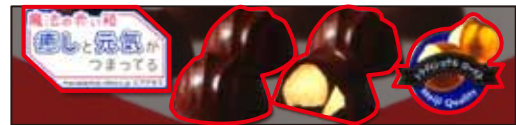
くま 表

名 称	チョコレート
原材料名	砂糖、マカダミアナッツ、全粉乳、カカオマス、植物油、ココアバター、乳糖、クリーム(パウダー、乳化剤(大豆をきむ)、香料)
内 容 量	9粒 賞味期限 右側の面に記載
保存方法	28℃以下の涼しい場所で保存してください。
製 造 者	株式会社 明治11 136-8908 東京都江東区新砂1-2-10
<ul style="list-style-type: none"> ●トレーのふちでだけなどしないように気をつけてください。 ●開封後は早めにお召し上がりください。 ●高温でやわらかくなったチョコレートは冷えて固まると白くなる場合があります。召し上がっても身体にさしさわりはありませんが、風味は劣ります。 ●万一品質に不都合がございましたら、お手数ですが、お求めの月日、店名をお書き添えのうえ、写真を箱ごと下記宛にお送りください。代品と送料をお送りします。 	
お問い合わせ先 明治 お客様相談センター ☎0120-041082 104-0031 東京都中央区京橋2-4-16	

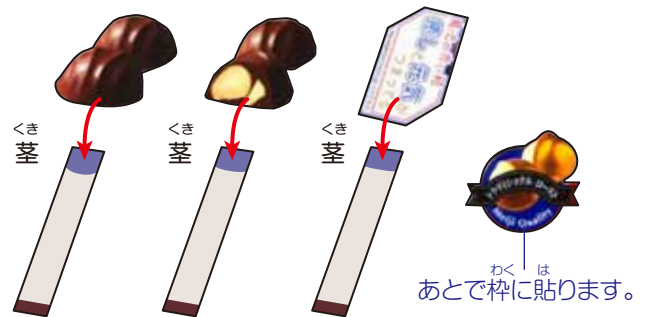
もじ めやす き わ 文字を目安にして切り分けます。

かざ 飾り

つか ふぶん …使わない部分

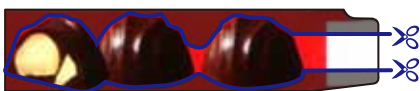


①マーク、チョコのイラストを切り取ります。



②茎の先端に適当な幅で貼りつけます。

しき 仕切り



しょうたい き と チョコをつなげた状態で切り取ります。

わく 枠



りょうはし は わ 両端のタブを貼りあわせて輪にします。

わくかさ
枠飾り



❶ 「MACADAMIA」のロゴの下で折ってから
文字に沿って図のように切りこみます。

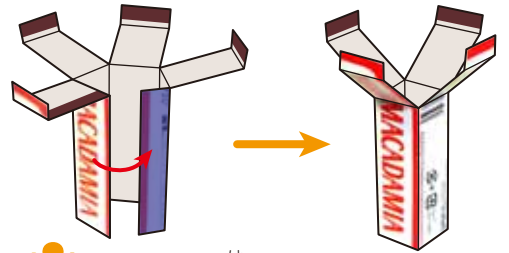


❷ かるく丸みをつけます。

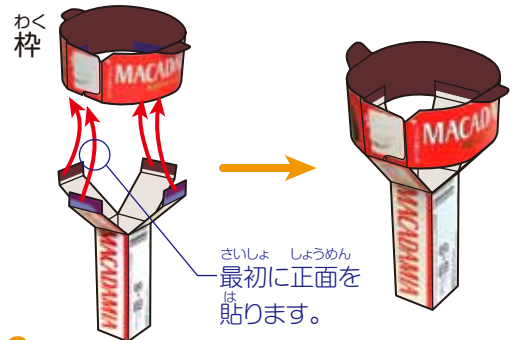
もち
て
持ち手



❸ 文字を目安にしながら折り線をつけて切ります。

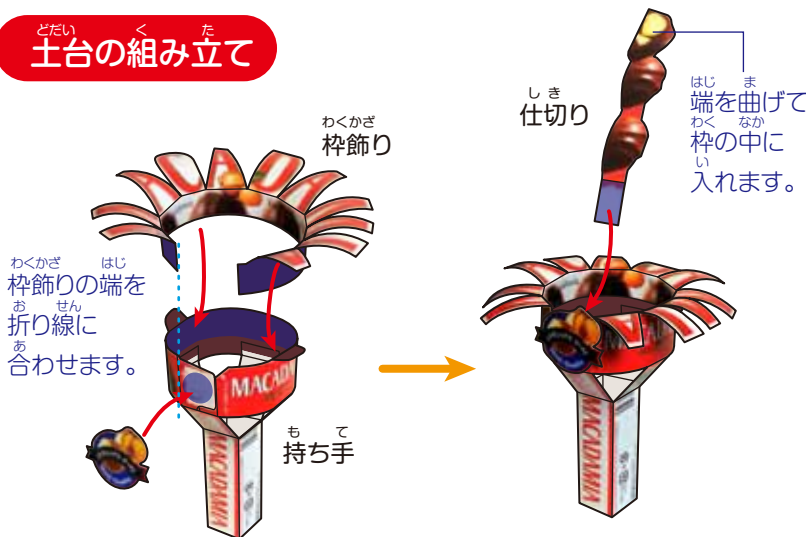


❹ のりしろで貼りあわせませす。



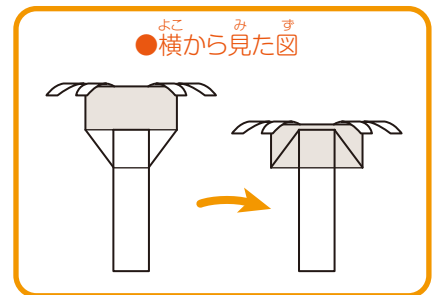
❺ わく しょうめん 枠の正面にのりしろがくるように
もち て は 持ち手を貼ります。

どだい
く た
土台の組み立て



❶ わく うちがわ わくかさ は 枠の内側に枠飾りを貼ります。
わく しょうめん かざ は 枠の正面に飾りを貼ります。

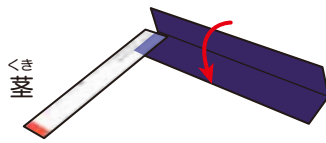
❷ わく しょうめん うちがわ は 枠の正面の裏に
しき 仕切りを貼ります。



❸ もち て わく なか お こ 持ち手を枠の中に押し込みます。

はな
花1

た
に
お
り



はば き
3ミリ幅くらいで切ります。

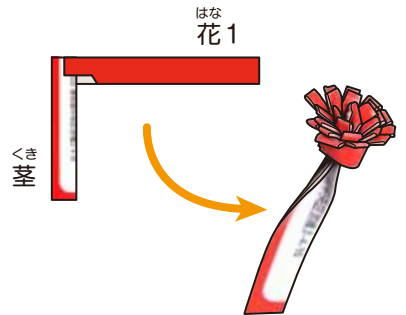
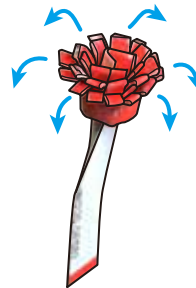
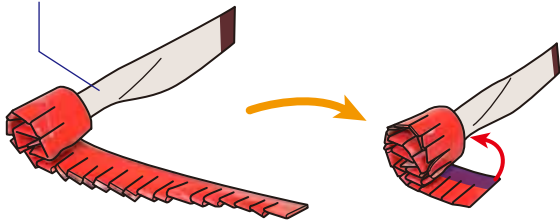


1 ま なか お せん い
真ん中に折り線を入れます。

2 くき はんぶん はば
茎を半分の幅ではさんで
ふた お は
二つ折りにして貼りあわせませす。

3 はんぶん ふか てきとう はば
半分の深さで適当な幅の
き 切りこみを入れます。

ねもと かる
根元を軽くつぶします。



4 はし ま さいご は
端から巻いていき、最後に貼ってとめます。

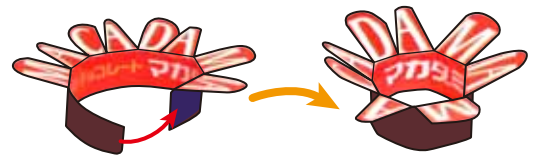
5 ひだを外にひろげて
はな
花びらにします。

おな ひとつ
※同じものをもう一つ作ります。

はな
花2



1 「MACADAMIA」のロゴの下で折ってから
もじ そ す き
文字に沿って図のように切りこみます。



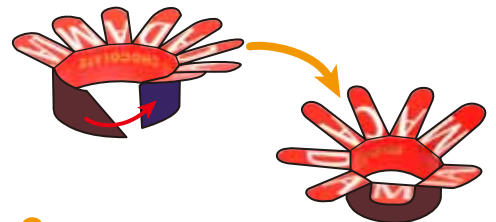
2 は わ
貼りあわせて輪にします。

はな
花3

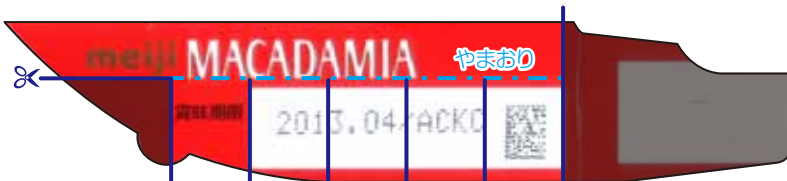


1 「MACADAMIA」のロゴの上で折ってから
もじ そ す き
文字に沿って図のように切りこみます。

せんたん まる き
先端を丸く切ります。

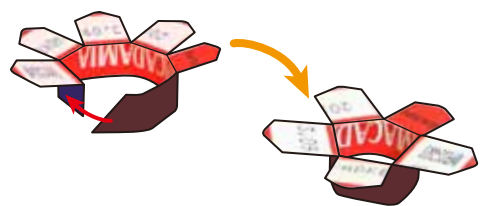


2 は わ
貼りあわせて輪にします。



3 「賞味期限」の
はば き
幅で切ります。
しろ しかく とうぶん
白い四角を4等分します。

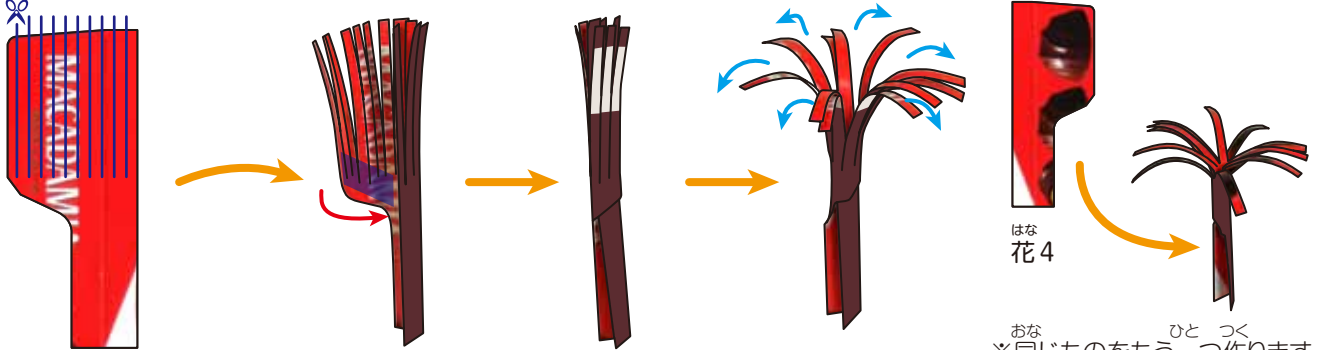
せんたん き
先端をとがらせて切ります。



4 は わ
貼りあわせて輪にします。

はな
花4

はば き
3ミリ幅くらいで切ります。



はな
花4

おな ひとつく
※同じものをも一つ作ります

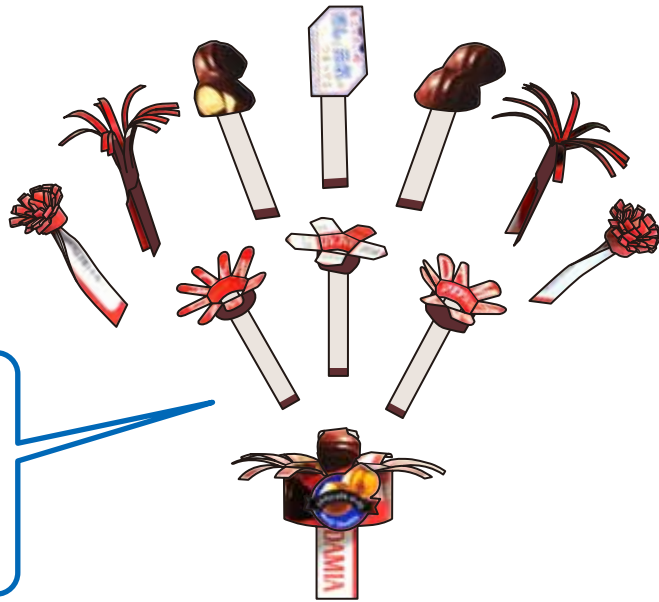
1 はんぶん ふか てきとう
半分の深さで適当な
はば き
幅の切りこみを入れます。

2 かる ま さいご
軽く巻いて最後に
はば は
貼ってとめます。

3 そと
ひだを外にひろげて
はな
花びらにします。

ぜんたい く た
全体の組み立て

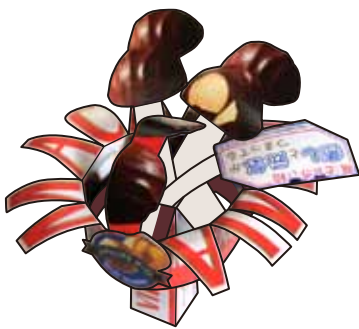
どだい
土台にパーツをさしこんで
じゆう かざ
自由に飾りつけてみよう!



はな はな
★花2、花3の
そとがわ くき ぶひん
外側に茎の部品を
は
貼っておきます。

くき
茎

◆レイアウト例

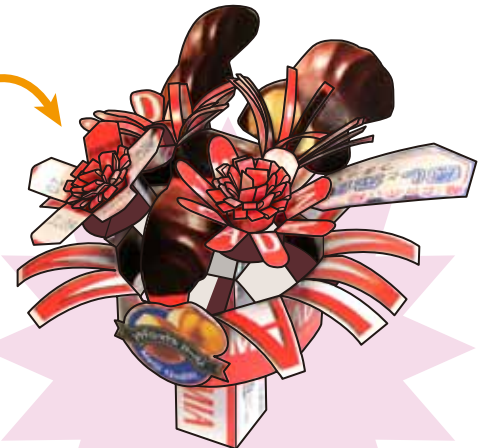


1 かざ
飾りをさしこみます。



2 はな はな
花2、花3を
さしこみます。

できあがり!!



3 はな はな なか
花2、花3の中に
はな はな
花1、花4をさしこみます。