

ヨーグルトの富士山



15分
くらいで
つくれるよ

2つのヨーグルトで
せかいさん
世界遺産 富士山を作ろう!

1 はじめ 1箱目



1 うえのふたをあけて
すべきと
全て切り取ります。



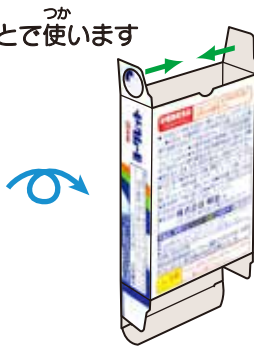
2 おもてうら
うえかわ
表と裏の上側をジグザグに切ります。



2 はじめ 2箱目



1 じょうげ
あ
上下のふたを開けて
うえ
上のふたを切りとります。



2 かし
はこ
タブを重ねるようにして箱をたたみます。
まなか
おせんきわ
真ん中にできた折り線で切り分けます。



つか とうぐ 使う道具

はさみ

りょうめん
両面テープまたは
セロテープ

か
書けないボールペン
おせんひ
(折り線を引くための
さき
先のとがったもの)

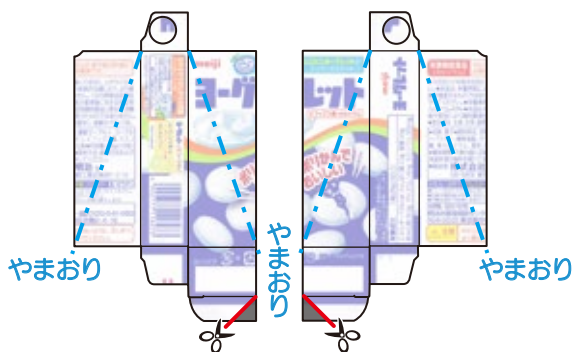
やまおり ---
たにおり
きりとり線 ———

りょうめん
...テープや両面テープで
は 貼る部分です。

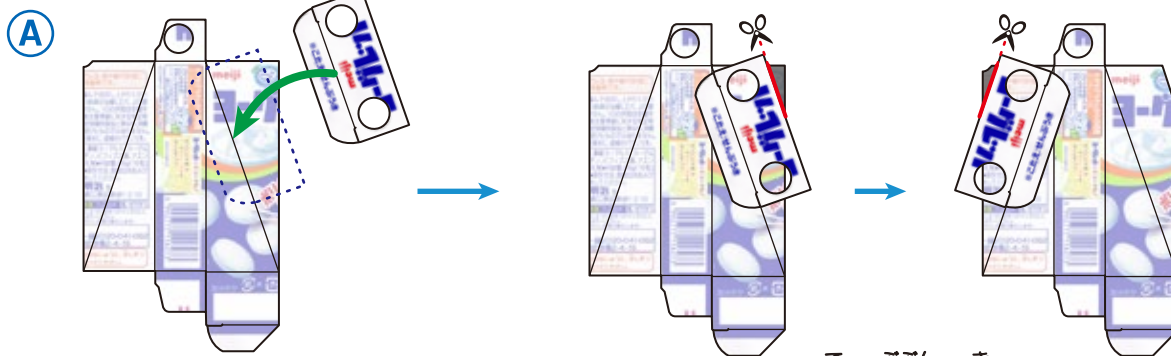
つか
...使わない部分です。



B

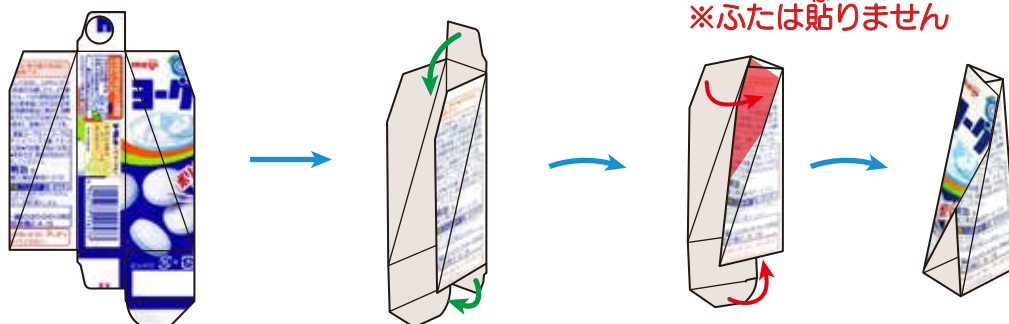


3 なな おせんい
したかわ
斜めに折り線を入れます。下側のカードを斜めに切ります。

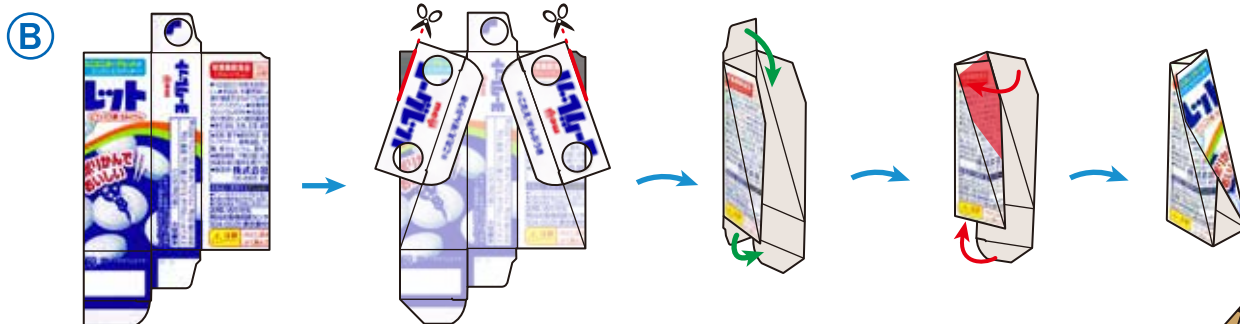


4 なな お せん き
斜めの折り線と切りとったふたの
お せん あ かさ
折り線とが合うように重ねます。

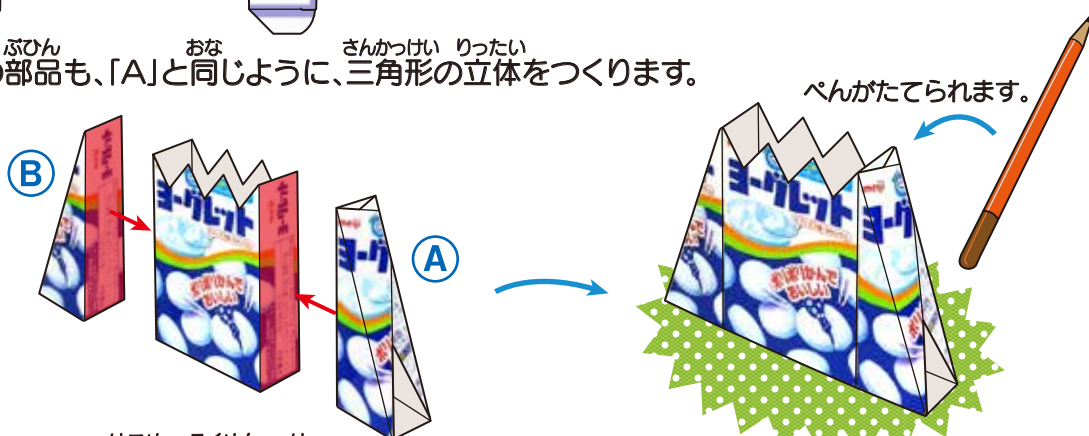
5 で ふぶん き
はみ出た部分を切りとります。
はんたいがわ おな き
反対側も同じように切ります。
※ふたは貼りません



6 じょうげ うちがわ お なな めん は
上下のタブを内側に折ります。斜めの面をふさぐように貼りあわせませす。
さいご そこ は
最後に底のふたを貼ります。



7 「B」の部品も、「A」と同じように、三角形の立体をつくります。



8 はこめ そくめん は
1箱目の側面に貼ります。

ふじさん
富士山のできあがり

ペんがたてられます。

- ・ 工作をする際にはさみを使用します。けがや事故が起きないように十分にご注意ください。
- ・ パッケージはほとんどすべて使い切ります。商品を取り出す際にフタがやぶれないように展開してください。
- ・ 工作をされるお子様の年齢によっては保護者の方の全面的なサポートが必要となります。