

MACADAMIAで

★ スペースシャトルのエンジンになる
すいしんざい
推進剤をつくろう！

スペースシャトルと
ジョイントして飾るのもオススメ！

はこ たい
3箱で1体つくれるよ！

60分
くらいで
作れるよ

※この作り方説明書ではスペースシャトルの作り方説明は含まれておりません。

はこ あ 箱を開けます

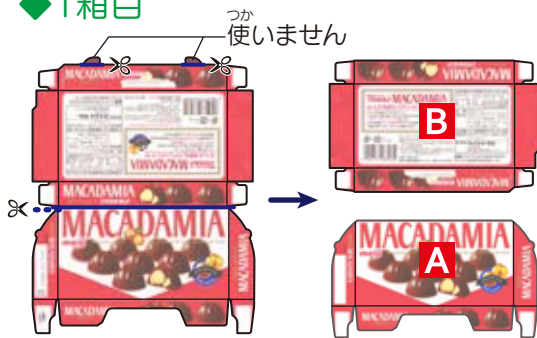


はこ おな
3箱とも同じように
あ
開けます

め あ はこ たい
ミシン目からふたを開けます。のりしろをはがして箱を平らにします。

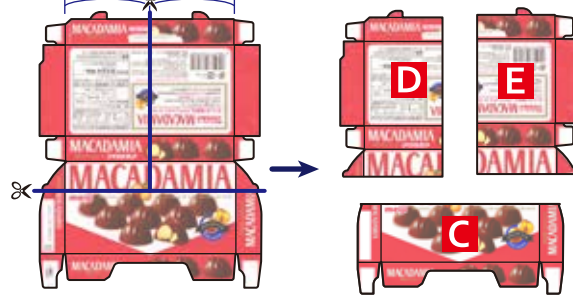
はこ き わ 箱を切り分けます

◆1箱目



お せん き
折り線から切ります。

◆2箱目・3箱目



した き
MACADAMIAのロゴ下で切ります。
うえ ぶひん はんぶん き
上の部品を半分に切ります。

つか どうぐ 使う道具



はさみ



りょうめん
両面テープまたは
セロテープ



えんぴつ



か
書けないボールペン
お せん ひ
(折り線を引くための
さき
先のとがったもの)

やまおり - - - -

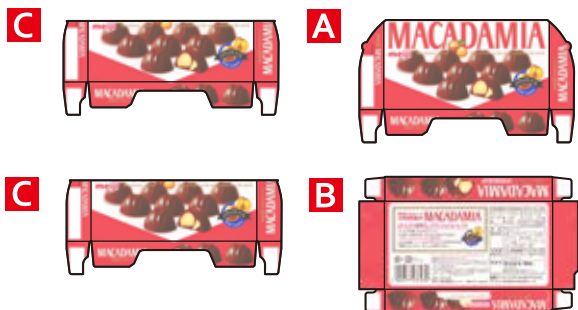
たにおり

きりとり線 ————

りょうめん
...テープや両面テープ
は ぶぶん
で貼る部分です。

つか
...使わない部分です。

ねんりょう 燃料タンク



ブースターロケット



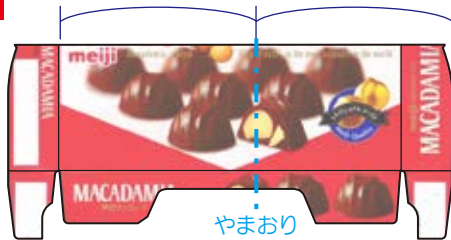


部品を組み立てます

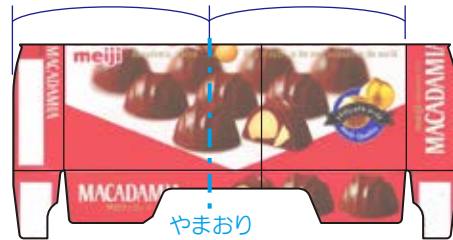
ねんりょう

燃料タンク

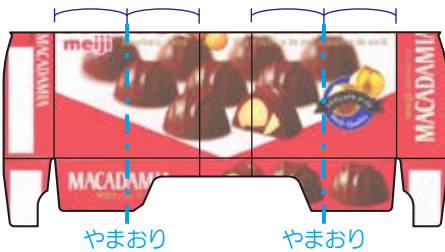
C



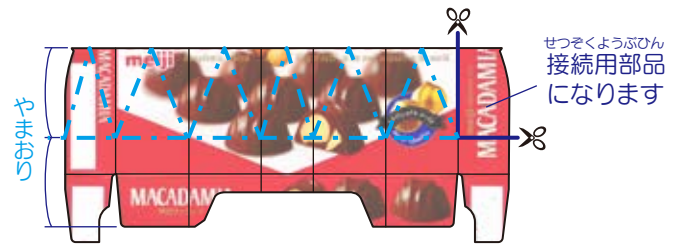
1 ひだり お せん みぎはし まなか お
左の折り線と右端の真ん中で折ります。



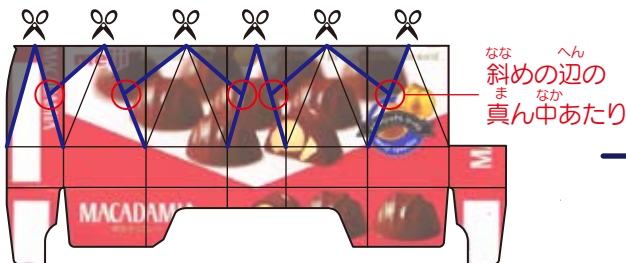
2 ひだりはじみぎ お せん まなか お
左端と右の折り線の真ん中で折ります。



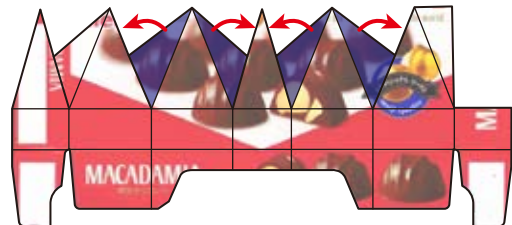
3 お せん まなか お
折り線の真ん中を折ります。



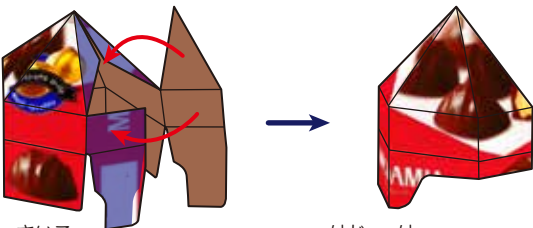
4 たてはんぶん お
縦半分に折ります。それぞれの辺の真ん中から
なな お せん い
斜めの折り線を入れます。



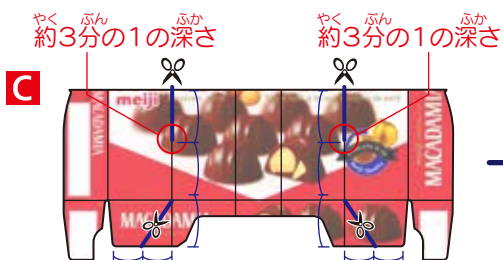
5 お せん めやす ず
折り線を目安に図のように切ります。



6 さんかくけい
三角形ののりしろをよせるように貼ります。



7 さいご
最後にふたをするように端を貼りあわせませす。



8 1~3と同じ折り方で折り線をつけます。
お せん めやす き こ
折り線を目安に切り込みを入れます。



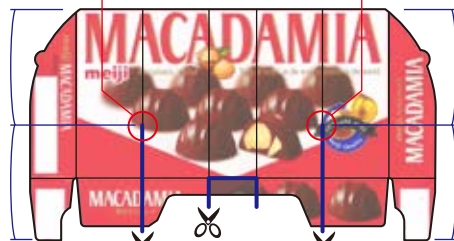
9 き こ い ぶぶん よ
切り込みを入れた部分を、寄せて貼りあわせてから
りょうはじ まる
両端を丸めて貼りつけます。

すいしんざい 推進剤

A



はんぶん 半分 くらい の 深さ 深さ はんぶん 半分 くらい の 深さ 深さ



1 Cの1~3と同じ折り方で折り線をつけます。

2 真ん中を切りとります。だいたい半分まで切り込みを入れてから両端を貼りつけます。

B



うえのタブは貼りません



1 Cの1~3と同じ折り方で折り線をつけます。

2 ほそなが 細長い さんかく 三角 に切りとってから両端を貼りつけます。

ねんりょう 燃料タンク ぜんたい 全体の 組み立て

C



A



B

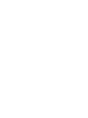


切り込みの位置をあわせませす

C



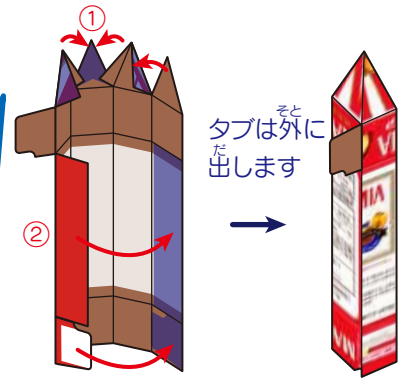
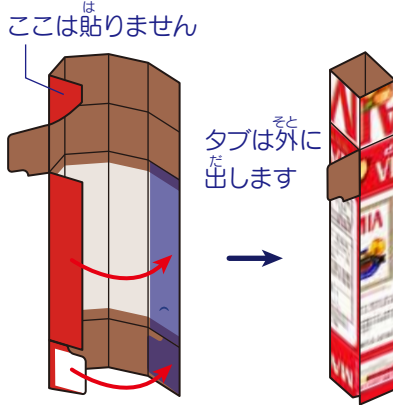
切り込みの位置をあわせませす



1 それぞれの部品を折り線の位置までさしこんで貼ります。

2 ふた 二つの部品をつないだ後で中間にあるタブを内側にたたみます。

ブースターロケット

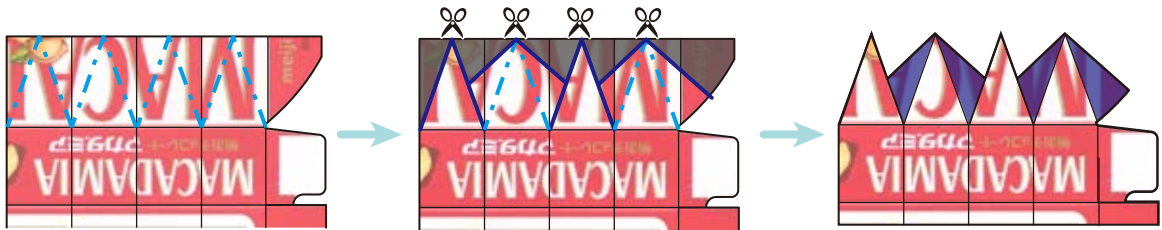


1 おせん とうぶん 折り線から4等分
でやまおりにします。

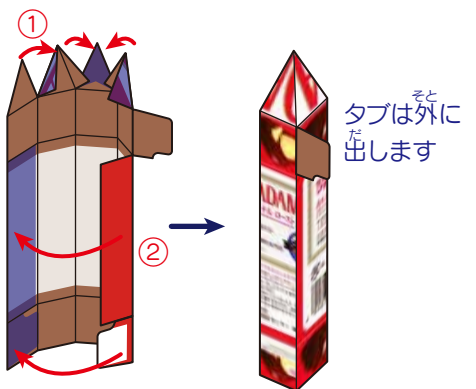
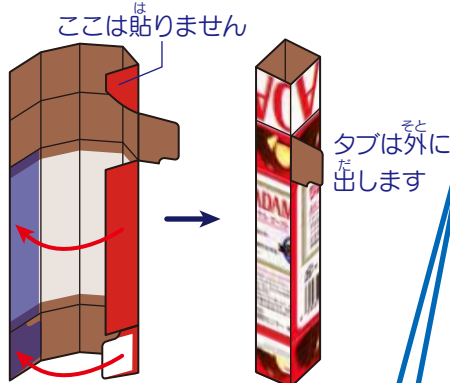
2 まいめ うえ そと 1枚目は上のタブだけ外に
だしかく つく 出して四角い筒を作ります。

3 まいめ うえ さんかくぶぶん は 2枚目は上の三角部分を貼りあわせて
からした は 下ののりしろを貼ります。

● 拡大図



それぞれのヘリの真ん中から斜めの折り線を入れます。切り込みを入れてのりしろを作ります。

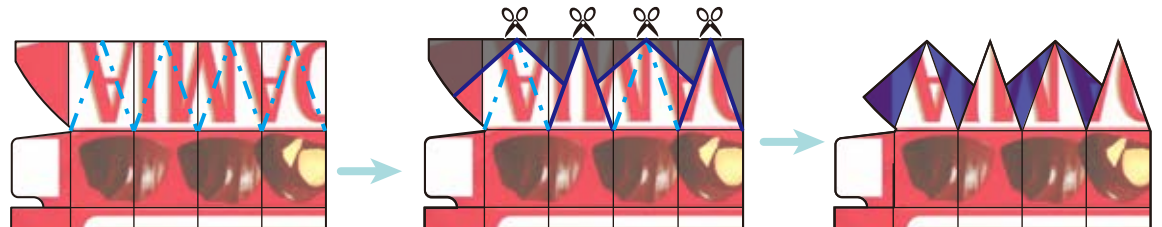


1 おせん とうぶん 折り線から4等分
でやまおりにします。

2 まいめ うえ そと 1枚目は上のタブだけ外に
だしかく つく 出して四角い筒を作ります。

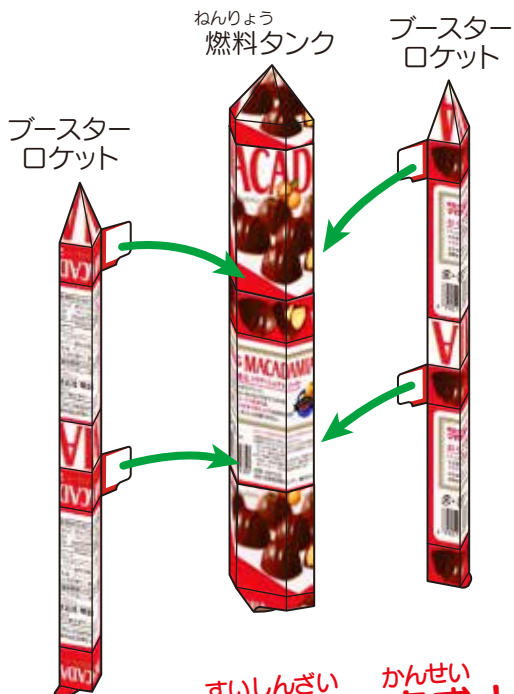
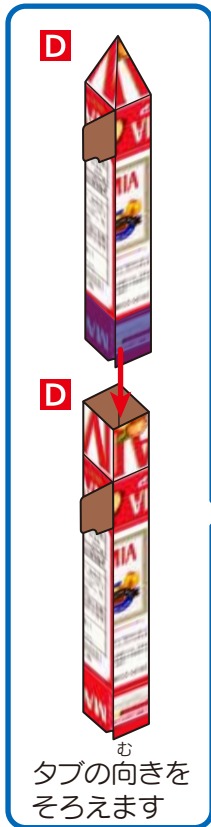
3 まいめ うえ さんかくぶぶん は 2枚目は上の三角部分を貼りあわせて
からした は 下ののりしろを貼ります。

● 拡大図



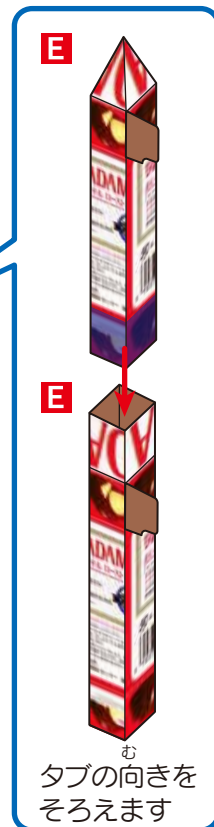
それぞれのヘリの真ん中から斜めの折り線を入れます。切り込みを入れてのりしろを作ります。

燃料タンクとブースターロケット全体の組み立て

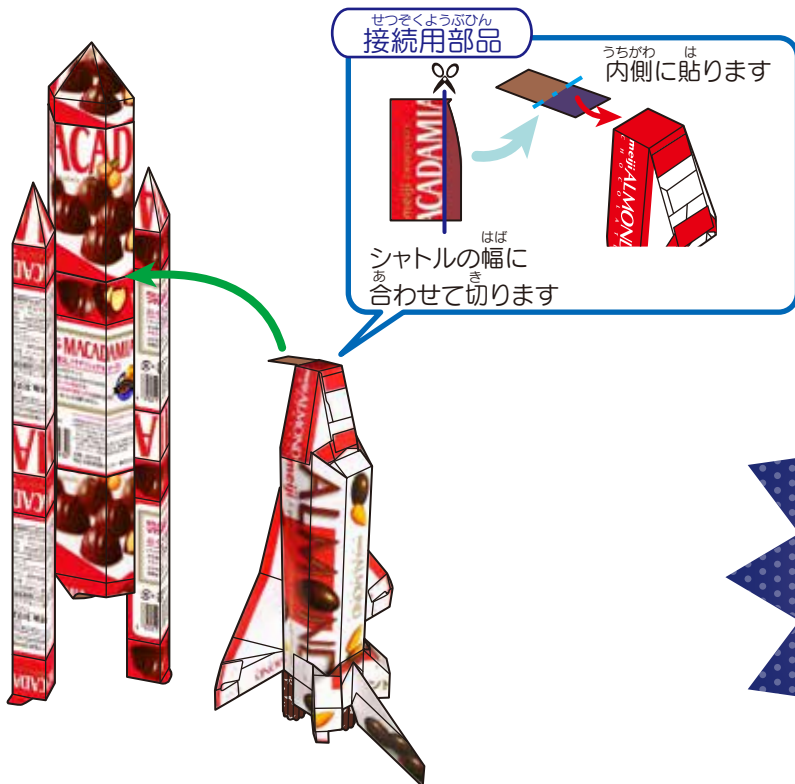


すいしんざい 推進剤の完成!

●燃料タンクの切り込みにブースターロケットのタブを差し込みます。



スペースシャトルとのジョイント



Three, Two, One. Lift Off!



●スペースシャトルの船首のタブを隙間に差し込みます。