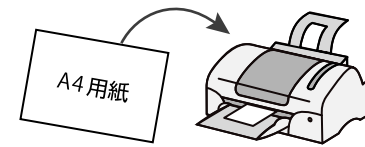



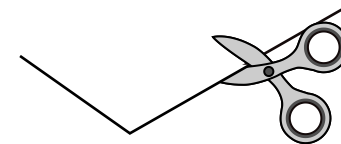
専用応募はがき バーコードは、はがれないようにセロハンテープでしっかりとはがきに貼り付けてください。

応募はがきのつくりかた

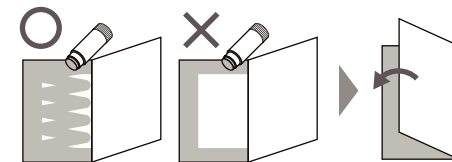
この用紙をA4サイズにプリントします。
拡大縮小せずにそのまま印刷してください。



外枠の点線に沿って切り取ります。
 はさみでけがをしないよう、注意してください。



中央の点線で山折りし、裏面をのりなどでしっかりと貼り合わせてください。



必要事項を明記の上、切手を貼付してご投函ください。

郵便はがき

101-8717

日本郵便(株)
神田郵便局 私書箱206号

株式会社 明治
「ハローキティ
ビッグタオル当たる!」係

おそれいますが、
所定の郵便料金の
切手を
お貼りください。

HELLO KITTY **ビッグタオル当たる!** 買って
バーコード
1枚で
応募
2020プレミアムデザイン

【応募方法】 対象商品についているバーコードを切り取り、1枚を1口として、専用
応募はがきまたは郵便はがきに貼り、必要事項(郵便番号・住所・氏
名(フリガナ)・電話番号・アンケート)を明記の上、ご応募ください。

【対象商品】 アポロ(46g)、マーブル(32g)、チョコベビー(32g)、コーヒーマート
(32g)、バナナチョコ(37g)、ポイフル(53g)、ポイフルドリンクミックス
(53g)、プチガム(ソーダ&グレープ)(39g)
※商品によっては、一部お取扱いのない店舗もございます。

【賞品】 HELLO KITTY 2020プレミアムデザインビッグタオル 100名様

【注意事項】 お一人さま何口でもご応募いただけますが、はがき1枚につき1口のご応募
とさせていただきます。また、複数枚のはがきを封書でまとめてご応募いた
だくこともできますが、必ずはがき1枚ごとに必要事項をご記入ください。本
キャンペーンの当選者は同時期に実施されている同一商品を対象とした他
のキャンペーンに重複して当選できない場合がありますので、予めご了承ください。
当選者の長期不在や、賞品のお届け先ご住所や転居先が不明等の
理由により、賞品のお届けができない場合は、ご当選を無効とさせていただ
く場合がありますので、予めご了承ください。賞品の発送は日本国内に限ら
せていただきます。本キャンペーンはやむを得ない事情による中止または
内容が変更になる場合がございますので、予めご了承ください。

【応募先】 〒101-8717 日本郵便(株)神田郵便局 私書箱206号
株式会社 明治「ハローキティビッグタオル当たる!」係

【応募締切】 **2020年6月30日(火)** ※当日消印有効

【当選者の発表】 厳正な抽選の上、当選者を決定し、賞品の発送をもって発表にかえさ
せていただきます。※発送は7月下旬頃を予定しています。※発送は諸事
情により遅れる場合がございます。

【明治キャンペーン事務局】 ☎0120-660-157 受付時間 平日9:00~17:00
※土・日・祝日・年末年始・弊社指定休業日を除く
詳しくはこちら! kidsokashiland.jp ※通信費はお客さまのご負担となります。

※本キャンペーンのご応募の際にご記入いただきました個人情報(住所・氏名・電話番号等)は、賞品の発送、応募
者・当選者への諸連絡、重複当選の有無の確認に利用させていただきます。また、マーケティング等の目的のため
に個人を特定しない統計的情報の形で利用させていただきます。個人情報の管理責任者は株式会社 明治です。

対象商品のバーコード1枚貼付

※対象商品にご注意ください。
※はがき1枚につき1口のご応募となります。

※はがれないようにテープなどでしっかりと
お貼りください。バーコードがはがれて到着した場
合は無効になりますので、予めご了承ください。
※バーコードのコピーは無効となります。※ご
応募いただいたはがきおよびバーコードの返却は
できません。※必要枚数を超える場合、超過分は
切り捨てさせていただきます、お返しいたしかねます。



フリガナ 氏名				
住所 (〒 -)				
電話番号 ()				
アンケート	Q1. あなたの性別を教えてください。	男性	女性	
	Q2. あなたの年齢を教えてください。	歳		
	Q3. ご購入用途を 教えてください。	自分用	子供さま用	お孫さま用

✂️キリトリ線

山折り

✂️キリトリ線