

# 専用応募はがき バーコードは、はがれないようにセロハンテープでしっかりとはがきに貼り付けてください。

おそれいますが、  
所定の郵便料金の  
切手を  
お貼りください。  
※0gを超える場合は、  
82円切手を貼り  
ください。

郵便はがき

## 101-8717

日本郵便(株)  
神田郵便局 私書箱206号

株式会社 明治  
「サンリオキャラクターズ  
100キャラデザイン  
ビッグタオール当たる!」係

**対象商品のバーコード1枚貼付** ※対象商品にご注意ください。  
※はがき1枚につき1口のご応募となります。

※はがれないようにテープなどでしっかりと  
お貼りください。バーコードがはがれて到着した場  
合は無効になりますので、予めご了承ください。  
※バーコードのコピーは無効となります。※ご  
応募いただいたはがきおよびバーコードの返却は  
できません。※必要枚数を超える場合、超過分は  
切り捨てさせていただきます、お返し致しかねます。



フリガナ 氏名	
住所 (〒 - )	
電話番号 ( )	

山折り

## サンリオキャラクターズ 100キャラデザイン ビッグタオール当たる!

【応募方法】 対象商品についているバーコードを切り取り、1枚を1口として、専用  
応募はがきまたは郵便はがきに貼り、必要事項(郵便番号・住所・  
氏名(フリガナ)・電話番号)を明記の上、ご応募ください。

【対象商品】 アポロ(46g)、マーブル(32g)、チョコベビー(32g)、コーヒービート  
(32g)、グミチョコいちご(34g)、バナナチョコ(37g)、ヨーグレット(18  
粒)、ハイレモン(18粒)、コーラパンチ(18粒)、ポイフル(53g)、ポイフ  
ルドリンクミックス(53g)、プチガム(39g)、プチアソート(51g)、ミニ  
アソート(63g) ※商品によっては、一部お取扱いのない店舗もございます。

【賞品】 サンリオキャラクターズ 100キャラデザイン ビッグタオール 100名様

【注意事項】 お一人さま何口でもご応募いただけますが、はがき1枚につき1口のご  
応募とさせていただきます。また、複数枚のはがきを封書でまとめてご  
応募いただくこともできますが、必ずはがき1枚ごとに必要事項をご記  
入ください。本キャンペーンの当選者は同時期に実施されている同一  
商品を対象とした他のキャンペーンに重複して当選できない場合があり  
ますので、予めご了承ください。当選者の長期不在や、賞品のお届け  
先ご住所や転居先が不明等の理由により、賞品のお届けができない場  
合は、ご当選を無効とさせていただきます場合がありますので、予めご了承  
ください。賞品の発送は日本国内に限らせていただきます。

【応募先】 〒101-8717 日本郵便(株)神田郵便局 私書箱206号  
株式会社 明治「サンリオキャラクターズ 100キャラデザイン  
ビッグタオール当たる!」係

【応募締切】 **2019年7月31日(水)** ※当日消印有効

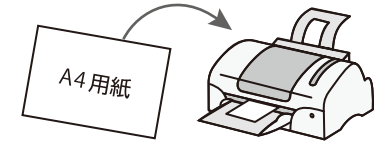
【当選者の発表】 厳正な抽選の上、当選者を決定し、賞品の発送をもって発表にかえさ  
せていただきます。※発送は8月下旬頃を予定しています。※発送は  
諸事情により遅れる場合がございます。


【明治キャンペーン事務局】 ☎ 0120-660-157 受付時間 平日9:00~17:00  
※土・日・祝日・年末年始・弊社指定休業日を除く  
詳しくはこちら! [okashi-land.jp/](http://okashi-land.jp/) ※通信費はお客さまのご負担となります。

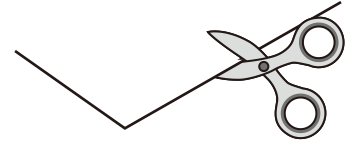
※本キャンペーンのご応募の際にご記入いただきました個人情報(住所・氏名・電話番号等)は、賞品の発送、応募  
者・当選者への連絡、重複当選の有無の確認に利用させていただきます。また、マーケティング等の目的のため  
に個人を特定しない統計的情報の形で利用させていただきます。個人情報の管理責任者は株式会社 明治です。

## 応募はがきのつくりかた

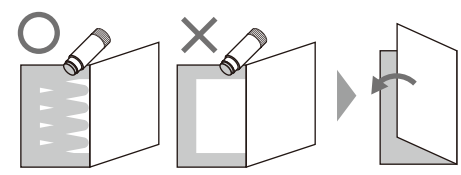
この用紙をA4サイズにプリントします。  
拡大縮小せずにそのまま印刷してください。



外枠の点線に沿って切り取ります。  
 はさみでけがをしないよう、注意してください。



中央の点線で山折りし、裏面をのりなどでしっかりと  
貼り合わせてください。



必要事項を明記の上、切手を貼付してご投函くだ  
さい。

山折り線