

専用応募はがき バーコードは、はがれないようにセロハンテープでしっかりとはがきに貼り付けてください。

おそれいますが、
所定の郵便料金の
切手を
お貼りください。

郵便はがき

119-0365

日本郵便(株)
神田郵便局 私書箱206号

株式会社 明治 「きのこの山・きのこの山のこ パッケージミニチュアハウスが当たる！」 キャンペーン係

第1弾 キャンペーン応募 専用はがき

第1弾 Aコース  **きのこの山 パッケージ
ミニチュアハウスが当たる!** —小さなおうち篇—

対象商品のバーコード1枚貼付

※対象商品にご注意ください。
※はがき1枚につき1口のご応募となります。

※はがれないようにテープなどでしっかりと貼りください。
バーコードがはがれて到着した場合は無効になりますので、予めご了承ください。※バーコードのコピーは無効となります。※ご応募いただいたはがきおよびバーコードの返却はできません。※必要枚数を超える場合、超過分は切り捨てさせていただきます、お返しいたしかねます。



フリガナ 氏名	ご希望賞品のコースを お選びください。
住所 (〒 -)	A コース きのこの山 パッケージ ミニチュアハウス
電話番号 ()	B コース きのこの山 10個詰め合わせ セット

きのこの山・きのこの山のこ **買ってバーコード1枚で応募** パッケージミニチュアハウスが当たる!キャンペーン

応募方法 対象商品についているバーコードを切り取り、1枚を1口として、専用応募はがきまたは郵便はがきに貼り、必要事項(郵便番号・住所・氏名(フリガナ)・電話番号・ご希望賞品のコース)を明記の上、ご応募ください。

対象商品 きのこの山 (74g) | きのこの山のこ (32g) | きのこの山 いちご&ショコラ (64g)
[JAN:4902777008592] | [JAN:4902777037776] | [JAN:4902777049304]

賞品 第1弾 | **Aコース：きのこの山 パッケージミニチュアハウス — 10名様**
Bコース：きのこの山 10個詰め合わせセット — 90名様

注意事項 ●お1人さま何口でもご応募いただけますが、はがき1枚につき1口のご応募とさせていただきます。また、複数枚のはがきを封書でまとめてご応募いただくこともできますが、必ずはがき1枚ごとに必要事項をご記入ください。●応募はがきは郵便料金をご確認の上ご応募ください。●バーコードのコピーは無効となります。●バーコードははがれないようにテープなどでしっかりと貼りください。バーコードがはがれて到着した場合は無効になりますので、予めご了承ください。●ご応募いただいたはがきおよびバーコードの返却はできません。●必要枚数を超える場合、超過分は切り捨てさせていただきます、お返しいたしかねます。●当選者の長期不在や、賞品お届け先住所や転居先が不明などの理由により、賞品のお届けができない場合は、ご当選を無効とさせていただきます。●記入欄は漏れなくご記入ください。記入漏れがある場合は、ご当選を無効とさせていただきます。●賞品の発送先は日本国内に限らせていただきます。●ご当選者の当選の権利を第三者へ譲渡することはできません。●その他、ご応募に関して不正な行為があった場合、当選を取り消させていただきます。●本キャンペーンへの参加は、応募者自らの判断と責任において行うものとし、応募に際して応募者に何らかの損害が生じた場合、当社の故意または重過失に起因するものを除きその責任を一切負いません。●賞品の仕様は予告なく変わる場合がございます。●本キャンペーンはやむを得ない事情により中止または内容が変更となる場合がございますので予めご了承ください。●ご当選された賞品は返品・交換できません。

応募先 〒119-0365 日本郵便(株) 神田郵便局 私書箱206号
株式会社 明治「きのこの山・きのこの山のこ
パッケージミニチュアハウスが当たる!」キャンペーン係

応募締切 2021年6月4日(金) 必着

当選者の発表 厳正な抽選の上、当選者を決定し、賞品の発送をもって発表にかえさせていただきます。
※発送は7月上旬頃を予定しています。※発送は諸事情により遅れる場合がございます。


明治キャンペーン事務局 ☎ 0120-660-157 受付時間 平日9:00~17:00
※土・日・祝日・年末年始・弊社指定休業日を除く

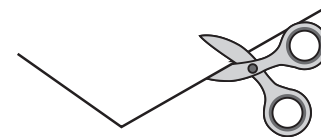
※本キャンペーンのご応募の際にご記入いただきました個人情報(郵便番号・住所・氏名・電話番号等)は、賞品の発送、応募者・当選者へのご連絡、重複当選の有無の確認に利用させていただきます。また、マーケティング等の目的のために個人を特定しない統計的情報の形で利用させていただきます。個人情報の管理責任者は株式会社 明治です。

応募はがきのつくりかた

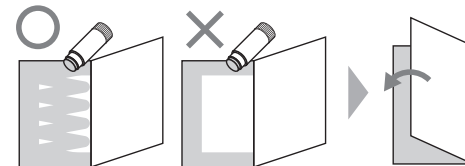
この用紙をA4サイズにプリントします。
拡大縮小せずにそのまま印刷してください。



外枠の点線に沿って切り取ります。
 はさみでだけがをしないよう、注意してください。



中央の点線で山折りし、裏面をのりなどでしっかりと貼り合わせてください。



必要事項を明記の上、切手を貼付して
ご投函ください。