

専用応募はがき 応募マークは、はがれないようにセロハンテープでしっかりとはがきに貼り付けてください。

おそれいますが、
所定の郵便料金の
切手を
お貼りください。

郵便はがき

119-0365


日本郵便(株)
神田郵便局 私書箱206号

チョコレート効果 「チョコ習慣キャンペーン」係

✂️キリトリ線

フリガナ 氏名		
住所 (〒)		
電話番号 ()		

山折り



**対象商品の
応募マーク
必要枚数貼付**

対象商品の応募マークを
テープなどではがれない
ように貼ってください。
※ご応募いただいたはがき
および応募マークの返却は
できません。

応募マークがはがれて到着した場合は無効になりますので、予めご了承ください。

応募マークが枠内に収まらない場合、
下部対象商品記載欄にもお貼りください。

※応募マークのコピーは無効となります。必要ポイントを超える場合、超過分は切り捨てさせていただきます、お返しいたしかねます。

ご希望のコース欄に○印を1つご記入ください。

30P JTBえらべるギフト 「たびもの撰華」 コース (30,000円コース)& JTB旅行券 (20,000円分)	12P JTBえらべるギフト 「たびもの撰華」 コース (20,000円コース)	6P 新垣結衣オリジナル コース QUOカード(500円分)
--	--	-----------------------------------

対象商品：応募マーク付きチョコレート効果全品

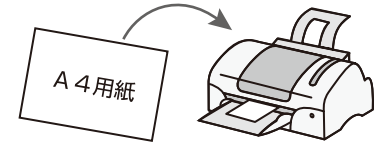
6P: チョコレート効果72%大袋、 チョコレート効果86%大袋
 3P: チョコレート効果72%26枚、 チョコレート効果86%26枚
 2P: チョコレート効果72%BOX、 チョコレート効果86%BOX
 チョコレート効果95%BOX
 1P: チョコレート効果72%パウチ、 チョコレート効果86%パウチ


※応募マークがついていない商品につきましては、本キャンペーンの対象外とさせていただきます。
 ※商品によっては、一部お取扱いのない店舗もございます。
 ※対象商品は追加される場合がございます。詳細はWEBをご覧ください。choco-kouka.jp

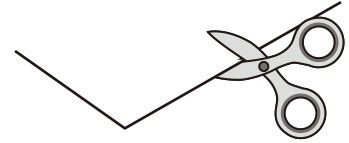
✂️キリトリ線

応募はがきのつくりかた

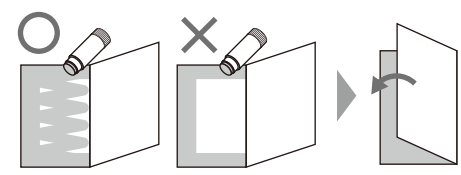
この用紙をA4サイズにプリントします。
拡大縮小せずにそのまま印刷してください。



外枠の点線に沿って切り取ります。
 はさみでけがをしないよう、注意してください



中央の点線で山折し、裏面をのりなどでしっかりと貼り合わせてください。



必要事項を明記の上、切手を貼付してご投函ください。