

専用応募はがき 応募マークは、はがれないようにセロハンテープでしっかりとはがきに貼り付けてください。

おそれいますが、
所定の郵便料金の
切手を
お貼りください。

郵便はがき

101-8717

日本郵便(株)
神田郵便局 私書箱206号

チョコレート効果 「チョコ習慣キャンペーン」係



**対象商品の
応募マーク
必要枚数貼付**

対象商品の応募マークを
テープなどではがれない
ように貼ってください。
※ご応募いただいたはがき
および応募マークの返却は
できません。




応募マークがはがれて到着した場合は無効に
なりますので、予めご了承ください。

応募マークの枚数が多く枠内に収まらない場合、
裏面にもお貼りください。

山
折
り

※応募マークのコピーは無効となります。必要ポイントを超える場合、超過分は切り捨てさせていただきます、お返し致しかねます。

ご希望のコース欄に○印を1つご記入ください。

24P コース	JTBえらべるギフト 「たびもの撰華」& JTB旅行券 	12P コース	明治プロビオヨーグルト ギフト券36枚 	6P コース	新垣結衣オリジナル QUOカード(500円分) 
------------	---	------------	--	-----------	--

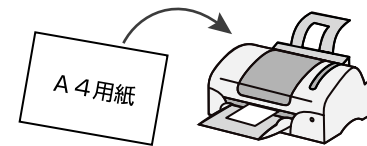
対象商品：応募マーク付きチョコレート効果全品


- 6P: チョコレート効果カカオ72%大袋
チョコレート効果カカオ86%大袋
- 3P: チョコレート効果カカオ72%26枚入り
チョコレート効果カカオ86%26枚入り
- 2P: チョコレート効果カカオ72%
チョコレート効果カカオ86%
チョコレート効果カカオ95%
- 1P: チョコレート効果カカオ72%パウチ
チョコレート効果カカオ86%パウチ

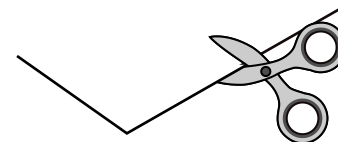
※応募マークがついていない商品につきましては、本キャンペーンの対象外とさせていただきます。
※商品によっては、一部お取扱いのない店舗もございます。
※対象商品は追加される場合がございます。詳細はWEBをご覧ください。choco-kouka.jp

応募はがきのつくりかた

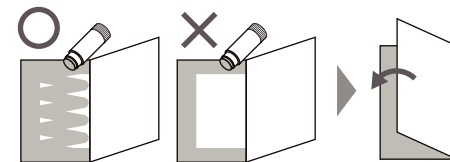
この用紙をA4サイズにプリントします。
拡大縮小せずにそのまま印刷してください。



外枠の点線に沿って切り取ります。
 はさみでけがをしないよう、注意してください



中央の点線で山折りし、裏面をのりなどでしっかりと
貼り合わせてください。



必要事項を明記の上、切手を貼付してご投函くだ
さい。

✂キリトリ線

フリガナ
氏名

住 所 (〒)

電話番号 ()

✂キリトリ線