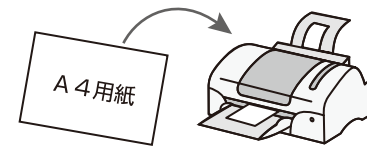



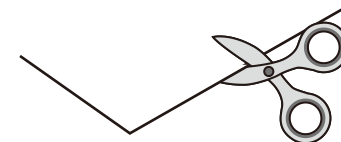
専用応募はがき 応募マークは、はがれないようにセロハンテープでしっかりとはがきに貼り付けてください。

応募はがきのつくりかた

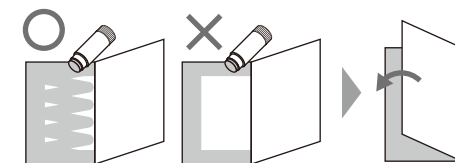
この用紙をA4サイズにプリントします。
拡大縮小せずにそのまま印刷してください。



外枠の点線に沿って切り取ります。
 はさみでけがをしないよう、注意してください



中央の点線で山折りし、裏面をのりなどでしっかりと貼り合わせてください。



必要事項を明記の上、切手を貼付してご投函ください。

郵便はがき

101-8717

日本郵便(株)
神田郵便局 私書箱206号

チョコレート効果 「チョコ習慣キャンペーン」係

おそれいますが、
所定の郵便料金の
切手を
お貼りください。
※6gを超える場合は、
82円切手をお貼り
ください。

応募マーク
見本

対象商品の
応募マーク
必要枚数貼付

対象商品の応募マークを
テープなどではがれない
ように貼ってください。

※ご応募いただいたはがき
および応募マークの返却は
できません。

応募マークはがれて到着した場合は無効に
なりますので、予めご了承ください。

応募マークの枚数が多く枠内に収まらない場合、
裏面にもお貼りください。

※応募マークのコピーは無効となります。必要ポイントを超える場合、超過分は切り捨てさせていただきます、お返し致しかねます。

ご希望のコース欄に○印を1つご記入ください。

20P
コース JTBえらべるギフト「たびもの撰華」(30,000円コース)

10P
コース 明治プロビオヨーグルトギフト券36枚

6P
コース 新垣結衣オリジナルQUOカード(500円分)

対象商品：応募マーク付きチョコレート効果全品

6P:チョコレート効果カカオ72%大袋

3P:チョコレート効果カカオ72%26枚入り

2P:チョコレート効果カカオ72%、チョコレート効果カカオ86%、

チョコレート効果カカオ95%、チョコレート効果カカオ72%蜜漬けオレンジピール、

チョコレート効果カカオ72%カカオニブ

1P:チョコレート効果カカオ72%パウチ

※応募マークがついていない商品につきましては、本キャンペーンの対象外とさせていただきます。

※商品によっては、一部お取扱いのない店舗もございます。

※対象商品は追加される場合がございます。詳細はWEBをご覧ください。choco-kouka.jp

フリガナ
氏名

住 所 (〒 -)

電話番号 ()

応募締切

第1回 2018年 9/30(日) 第2回 2018年 10/31(水)
第3回 2018年 11/30(金) 第4回 2018年 12/31(月)
第5回 2019年 1/31(木)
<最終応募締切>第6回 2019年 2/28(木) ※当日消印有効

✂キリトリ線