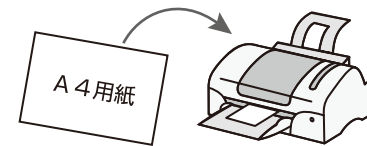



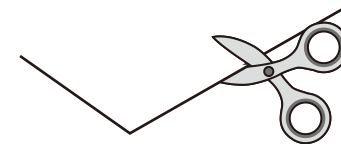
専用応募はがき バーコードは、はがれないようにセロハンテープでしっかりとはがきに貼り付けてください。

応募はがきのつくりかた

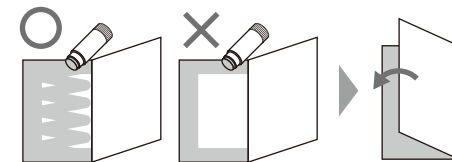
この用紙をA4サイズにプリントします。
拡大縮小せずにそのまま印刷してください。



外枠の点線に沿って切り取ります。
 はさみでけがをしないよう、注意してください。



中央の点線で山折りし、裏面をのりなどでしっかりと貼り合わせてください。



必要事項を明記の上、切手を貼付してご投函ください。

郵便はがき
〒101-8717

日本郵便(株)
神田郵便局 私書箱206号

株式会社 明治
「ときめきレストラン」
オリジナルグッズ当たる!
キャンペーン係

おそれいりますが、
所定の郵便料金の
切手を
お貼りください。

ときめきレストラン オリジナルグッズ当たる! キャンペーン

©KONAMI ©KTG・©TRFP

A賞 3Majesty
オリジナルタペストリー
250名様

B賞 X.I.P.
オリジナルタペストリー
250名様

C賞 3Majesty
オリジナルトートバッグ
250名様

D賞 X.I.P.
オリジナルトートバッグ
250名様

応募方法

対象商品のバーコードを切り取り、1枚1口として、専用応募はがきまたは郵便はがきに貼り、必要事項(郵便番号、住所、氏名(フリガナ)、電話番号、ご希望の賞)を明記の上、ご応募ください。※お一人さま何口でもご応募いただけますが、はがき1枚につき1口のご応募とさせていただきます。

抽選・当選発表

厳正な抽選の上、当選者を決定し、賞品の発送をもって発表にかえさせていただきます。

応募締切 **2018年6月5日(火)** ※当日消印有効
※必要事項もれは無効になります。

注意事項

※本キャンペーンのご応募の際にご記入いただいた個人情報(住所・氏名・電話番号等)は、賞品の発送、応募者・当選者への諸連絡、重複当選の有無の確認に利用させていただきます。また、マーケティング等の目的のために個人を特定しない統計的情報の形で利用させていただきます。個人情報の管理責任者は株式会社 明治です。※本キャンペーンの当選者は同時期に実施されている同一商品を対象とした他のキャンペーンに重複して当選できない場合があります。

【明治キャンペーン事務局】 ☎ **0120-660-157** 受付時間 平日9:00~17:00
(土・日・祝日・5/1を除く)

キャンペーン対象商品

大粒ポイフル袋 80g



商品バーコード貼付欄

※はがれないようにテープなどでしっかりと貼り付けてください。バーコードがはがれて到着した場合は無効になりますので、予めご了承ください。



※バーコードのコピーは無効となります。※ご応募いただいたはがきおよびバーコードの返却はできません。※必要枚数を超える場合、超過分は切り捨てさせていただきます、お返し致しかねます。

ご希望の賞 (A賞~D賞) を1つご記入ください。

A賞 3Majesty オリジナルタペストリー	B賞 X.I.P. オリジナルタペストリー	C賞 3Majesty オリジナルトートバッグ	D賞 X.I.P. オリジナルトートバッグ	賞
-----------------------------------	---------------------------------	-----------------------------------	---------------------------------	---

フリガナ
氏名

住所 (〒)

電話番号 ()

✂️キリトリ線

山折り

✂️キリトリ線