

お菓子の箱で
作って楽しもう

とんとん
すもう

レトロ遊び 相撲



しょうかし
使用のお菓子



アーモンドチョコレート

こうさくじかん めやす
工作時間の目安

20 ぶん
分くらい

つか どうぐ
使う道具



はさみ

ペン

保護者の方へ

- 工作をする際にはさみを使用します。けがや事故が起きないように十分にご注意ください。
- パッケージはほとんど使い切ります。商品を取り出す際にフタが破れないようにしてください。
- 工作をされるお子様の年齢によっては保護者の方の全面的なサポートが必要となります。

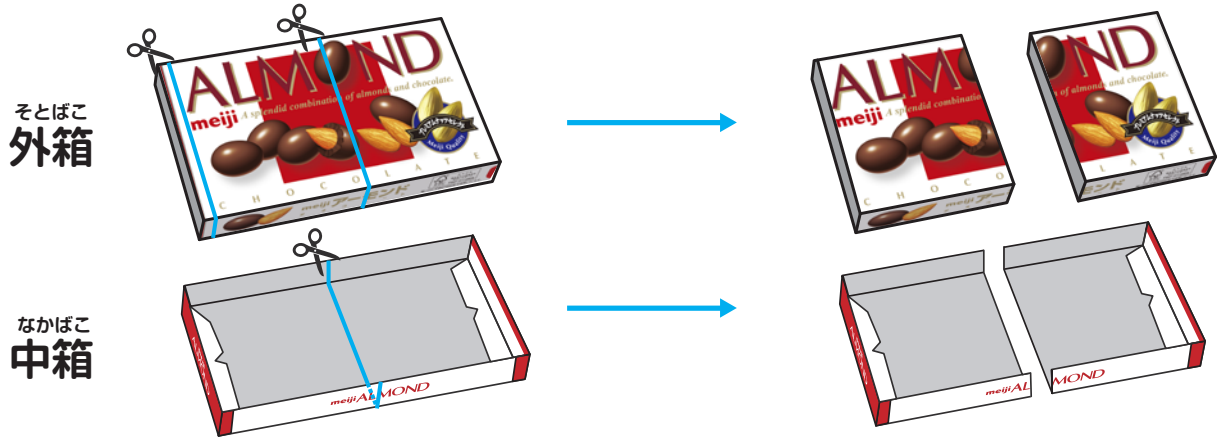
お菓子の箱で
作って楽しもう

レトロ遊び

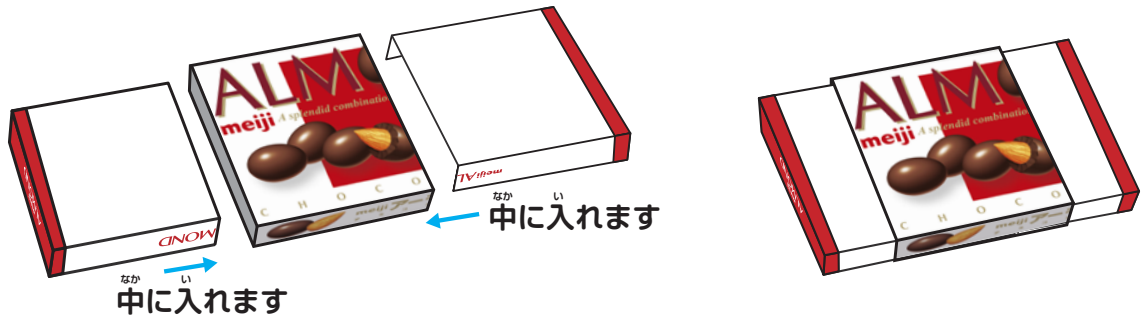
すもう とんとん相撲

つくりかた

① そとばこ なかばこ わ す き
外箱と中箱を分けそれぞれ図のように切ります。



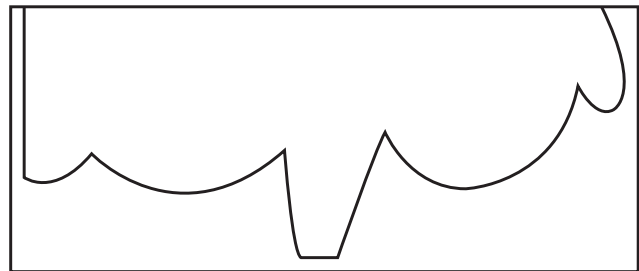
② あか そとばこ なか かえ なかばこ い どひょう かんせい
赤い外箱の中にひっくり返した中箱をそれぞれ入れて土俵の完成です。



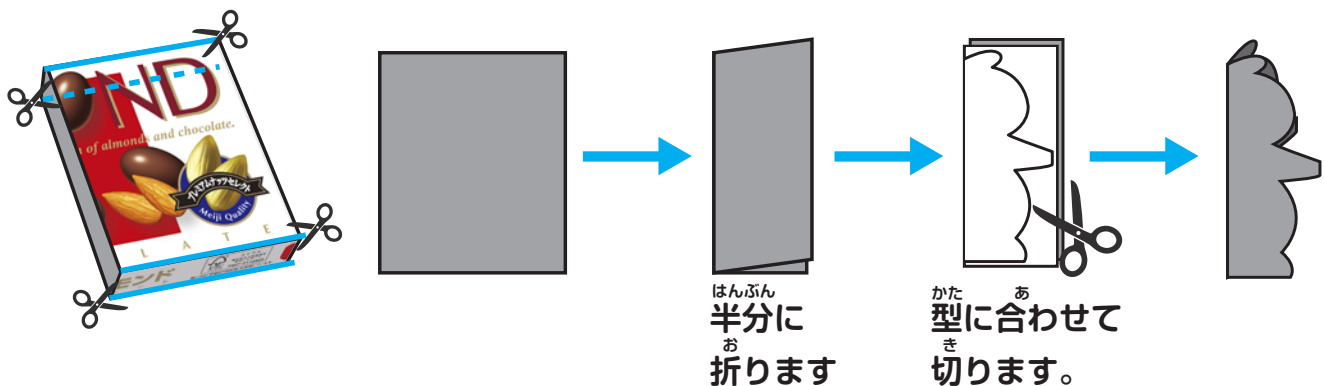
りきし 力士をつくろう

みぎ りきし かたち さんこう き
右の力士の形を参考に切ってみてください。
つぎ ページで使します。

※ しゅつりょく かがみ しよう
出力すると型紙にも使えます。



③ のこ そとばこ かしょ き
残りの外箱を4箇所切ります。
おお ほう まい つか りきし たい
大きい方の2枚を使って力士を2体つくります。
まい はんぶん お りきし かた かさ き
1枚を半分に折り力士の型を重ねてハサミで切ります。
おな りきし たいつく
同じように力士をもう1体作ります。



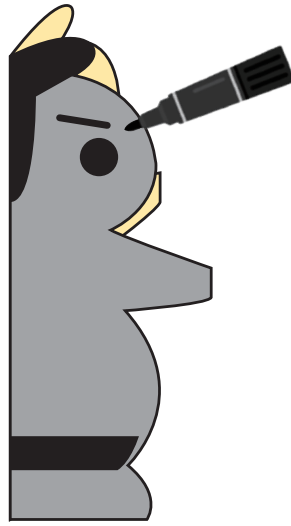
お菓子の箱で
作って楽しもう

レトロ遊び

とんとん相撲

つくりかた

④ ペンで好きなように顔やまわしを描いて完成です。



とんとん相撲

あそびかた

どひょう はこ ゆび
土俵の箱を指でとんとん
たたいて、先に倒れるか
はこ お ほう ま
箱から落ちた方が負けです。

