

アポロチョコで ランドセルを作ろう!



10分
くらいで
作れるよ



なか
中にもものを
入れられるよ!



はこ き わ がた お かた 箱の切り分け方・折り方

やまおり

きりとり線



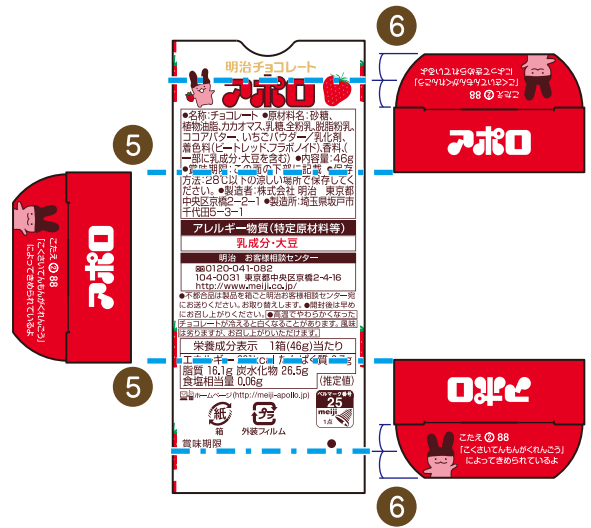
1 うらめん
裏面のカードから
きわ
切り分けます。



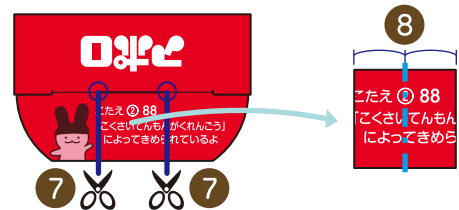
2 おせん
折り線でふたを切ります。

3 りょうがわ
両側の「ア」の上をつなぐ線
で
やまおりします。

4 お
折ったところまで切り込みを
きこ
入れます。



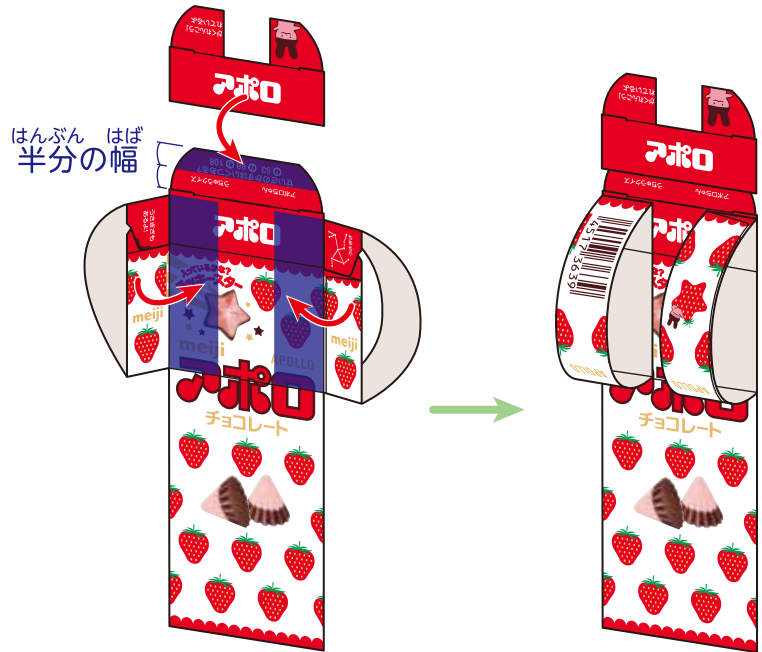
5 ちゅうおう
ふたを中央にあわせて同じ幅で折ります。
おな はば お
はんぶん はば お
6 タブの半分の幅にあわせて折ります。



7 きこ
切り込みの幅で切りとります。
はんぶん
8 半分にやまおりします。

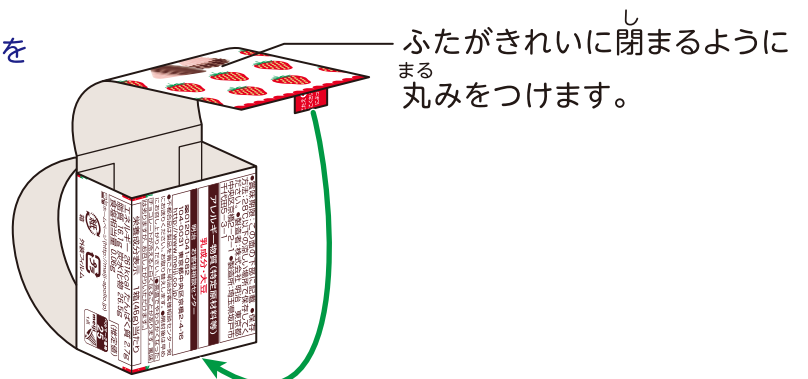
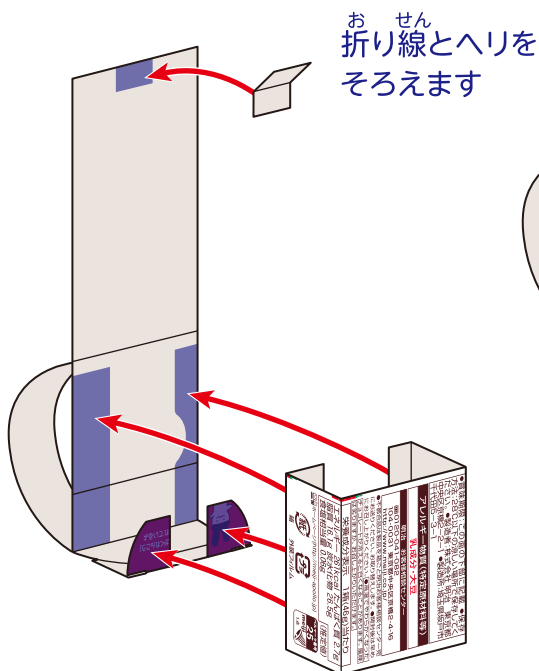
く た かた
組み立て方

※  の部分はテープや両面テープで貼る部分です。



1 ちさいタブどうしを
は 貼りあわせます。

2 はんぶん はば
半分の幅でふたを貼ります。
てまえ ふた お
ベルトは手前に二つ折りするように貼ります。



3 そこ 底をそろえてはこ
底をそろえて箱を貼りつけます。
しかく ぶひん ま なか は
四角い部品を真ん中に貼ります。

4 ちゅうおう
中央のカドのすきまにタブをさしこんで
ふたをとめます。



できあがり



じゅんぴ
準備するもの



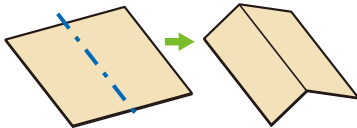
りょうめん
両面テープ
またはセロハンテープ



★あると便利だよ
まる ぼう
丸みをつけるための棒
ふと オークー
(太いペンでもOK)

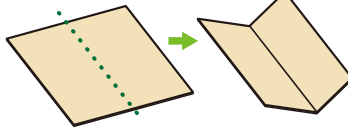
こうさく
工作のコツ

■やまおり



お ぶぶん
折った部分がとがって
「山」のように見えるので
やま
山折りといえます。

■たにおり



お ぶぶん
折った部分がへこんで
「谷」のように見えるので
たに
谷折りといえます。

■丸みをつける



まる ぼう
丸い棒などに部品を押し当てて
すこ ぶと ま
少しづつ曲げぐせをつけると
きれいにカールします。

--- やまおり たにおり ——— きりとり線 ■ のりしろ (テープや両面テープではとる)

こま
困ったときは・・・



き まちが
「あ、切り間違えちゃった！」

ほか かみ つか
他の紙を使ってみたり、かたちを変えても大丈夫そうだったら
アレンジしてみよう！



うま
「上手くつけられないな・・・」

ぶひん いち
部品をつける位置をずらしてみたり、
バランスをとりながらアレンジしてみよう！

- ・工作をする際にはさみを使用します。けがや事故が起きないように十分にご注意ください。
- ・パッケージはほとんどすべて使い切ります。商品を取り出す際にフタがやぶれないように展開してください。
- ・工作をされるお子様の年齢によっては保護者の方の全面的なサポートが必要となります。