

きのこの山でくるまを作ろう!



15分
くらいで
つく
作れるよ



組み立て方

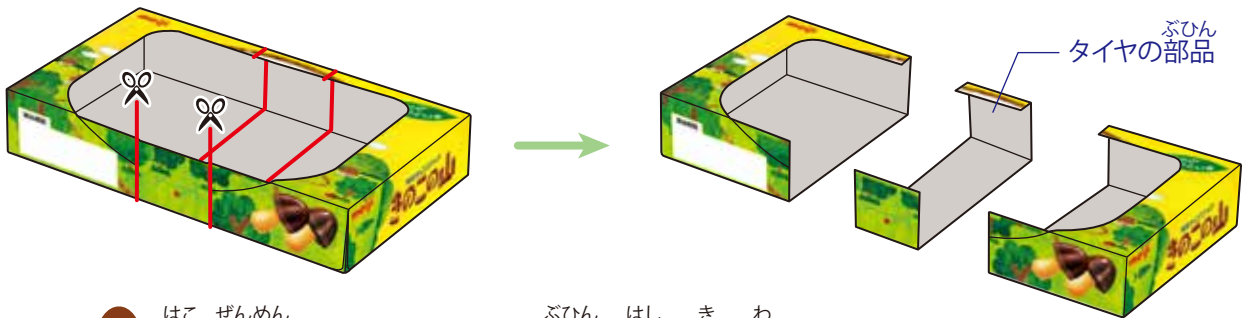
やまおり --- だにおり きりとり線 ————
 ※ ■ の部分はテープや両面テープで貼る部分です。
 ■ の部分は使わない部分です。



1 ふたを折り目から切り取ります。

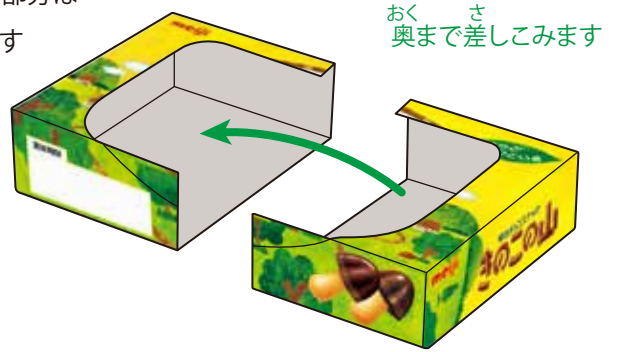
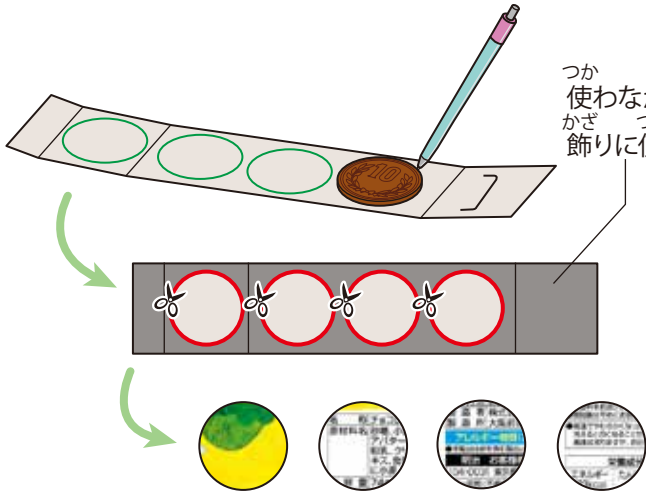


2 あけくちの幅で山折りにしてから切り離します。
真ん中の部品は折り線とカドを結ぶ線で斜めに切り取ります。



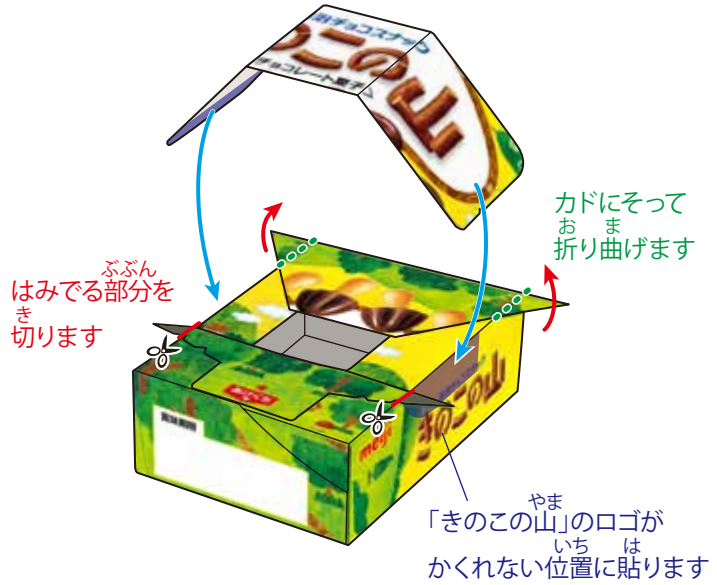
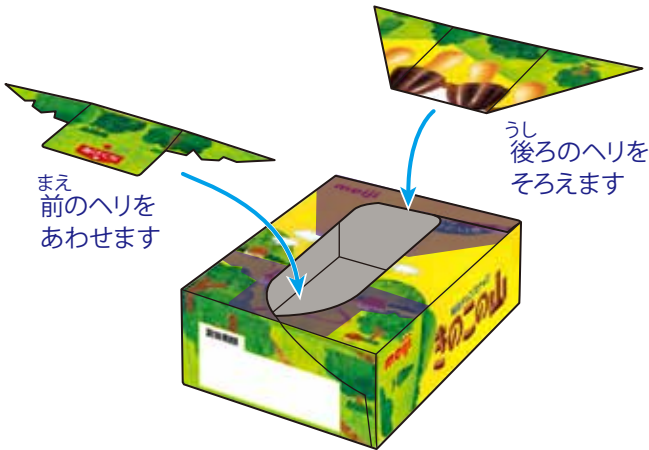
3 箱の前面にのりづけしてある部品の端で切り分けます。

きのこの山でくるまを作ろう!



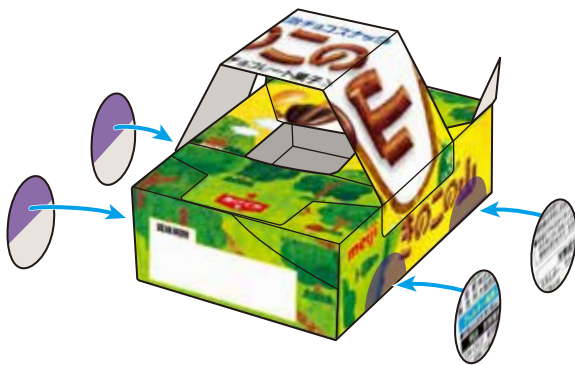
4 まなかぶぶん えんだま まる かたち えが
真ん中の部品に10円玉で丸い形を描きます。
まいきぬ
4枚切り抜いてタイヤにします。

5 はこく
箱を組みあわせます。



6 ぶぶん はこ は
ふたの部品を箱に貼りませす。

7 はこ まなか やね は
箱の真ん中に屋根を貼りつけませす。



8 タイヤを貼りつけませす。



できあがり

じゅんび
準備するもの



はさみ



りょうめん
両面テープ
またはセロハンテープ



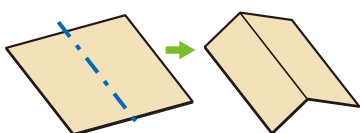
しるし
印をつける
ためのペン



えんだま
10円玉

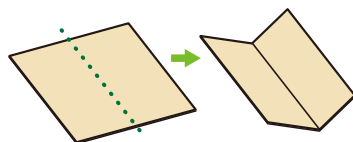
こうさく
工作のコツ

■やまおり



お ぶぶん
折った部分がとがって
やま
「山」のように見えるので
やまお
山折りといいます。

■たにおり



お ぶぶん
折った部分がへこんで
たに
「谷」のように見えるので
たにお
谷折りといいます。

--- やまおり

..... たにおり

— きりとり線

■ のりしろ

(テープや両面テープではるところ)

■ つか ぶぶん
使わない部分

こま
困ったときは・・・

き まちが
「あ、切り間違っちゃった！」

ほか かみ つか
他の紙を使ってみたり、かたちを変えても大丈夫そうだったら
アレンジしてみよう！

うま
「上手くつけられないな・・・」

ぶひん いち
部品をつける位置をずらしてみたり、
バランスをとりながらアレンジしてみよう！

保護者の方へ

- ・工作をする際にはさみを使用します。けがや事故が起きないように十分にご注意ください。
- ・パッケージはほとんどすべて使い切ります。商品を取り出す際にフタがやぶれないように展開してください。
- ・工作をされるお子様の年齢によっては保護者の方の全面的なサポートが必要となります。