

スペースシャトル をつくろう!



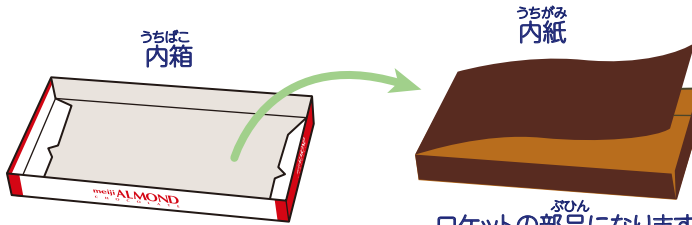
ひとはこ につき 1箱で1機つくれるよ!

45分
くらいで
作れるよ

はこ箱を開けます



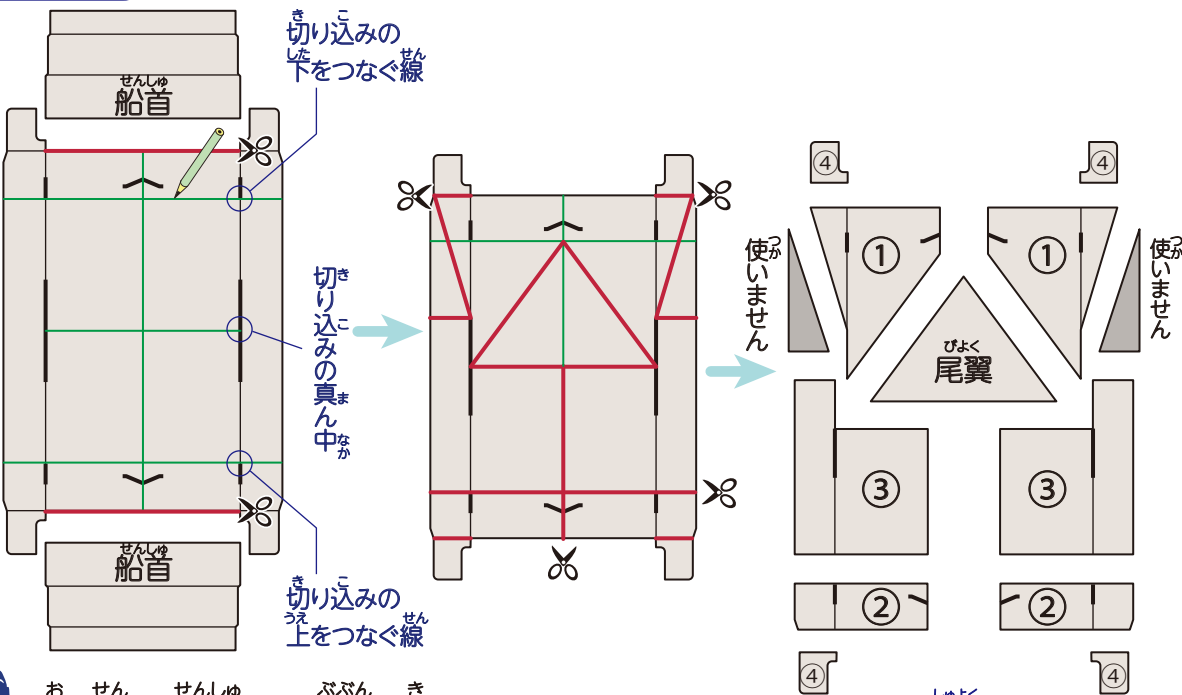
そとばこ 外箱はのりしろをはがして ひら 開いておきます。



うちばこ 内箱から中の紙をやぶかないようにはがします。うちばこ ひら たい 内箱を開いて平らにします。

はこ箱を切り分けます

うちばこ 内箱



1 お せん せんしゆ ぶぶん き 折り線から船首となる部分を切ります。き こ めやす えんぴつ せん 切り込みを目安にして鉛筆で線を ひ 引きます。

※①~④は主翼になります。

2 えんぴつ か せん めやす ず き わ 鉛筆で書いた線を目安に図のように切り分けます。

つか どうぐ 使う道具



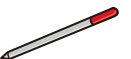
はさみ



りょうめん 両面テープまたは セロハンテープ



えんぴつ



か 書けないボールペン (折り線を引くための 先のとがったもの)

やまおり ---

たにおり

きりとり線 ———

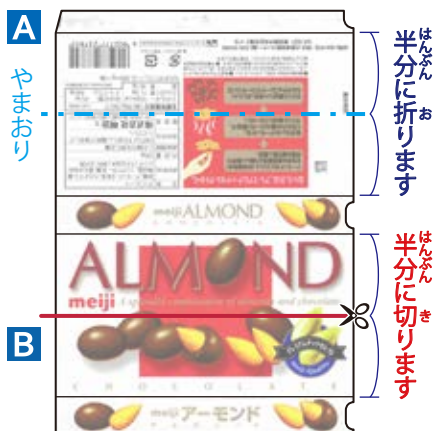
りょうめん 両面テープ ...テープや両面テープ で貼る部分です。

つか 使わない部分です。

スペースシャトル をつくろう!

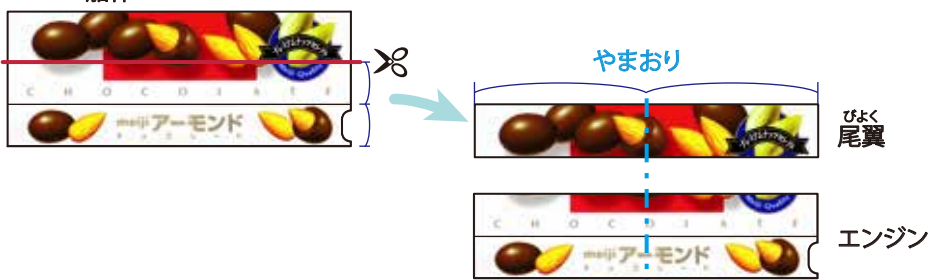


そとばこ 外箱



ず 図(ず)のように切ります。

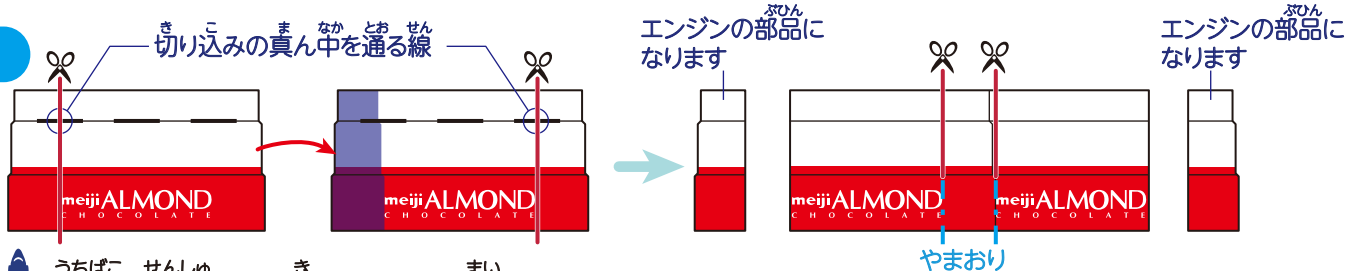
B せんたい 船体



ぶひん 部品Bは側面と同じ幅で切りはなして、それぞれ縦半分(たてはんぶん)に折ります。

ぶひん 部品を組み立てます

せんしゆ 船首



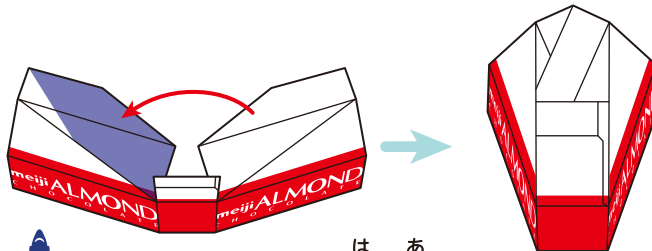
1 うちばこ せんしゆ 内箱(うちばこ)として切りはなした2枚(まい)を ロゴの端(はじ)にあわせて貼(は)ります。切り込み(きりこみ)を めやす 目安(めやす)にして両端(りょうはし)を切(き)ります。

2 は 貼りあわせ(は)たふち(ち)から折(お)り曲(ま)げて 途中(とちゆう)まで切(き)り込み(こみ)をいれ(い)ます。

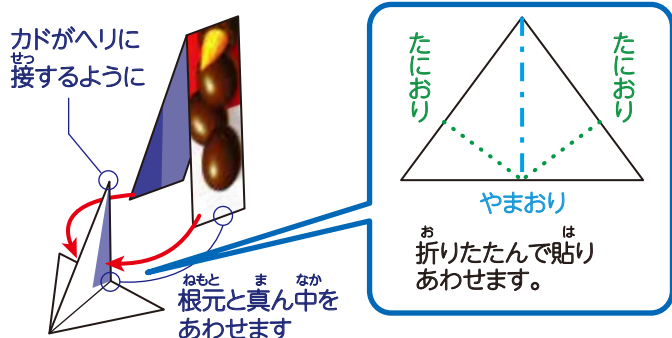


3 なな 斜(なな)めの折(お)り線(せん)をつけ(つけ)ます。その お せん へいこう せん 折(お)り線(せん)と平(へい)行(こう)の線(せん)でカド(かど)を切(き)ります。

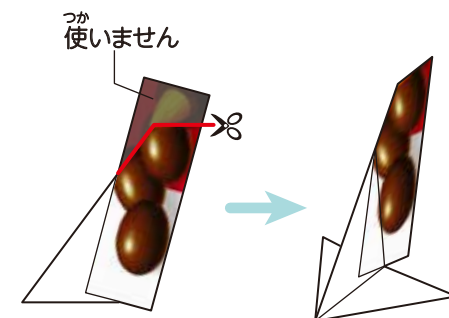
4 カド(かど)をあわせ(あ)せるよう(よう)に貼(は)り合(あ)わせて さいご(さいご)に正(しょう)面(めん)のタブ(たぶ)をうへ(うへ)から貼(は)ります。



びよく 尾翼



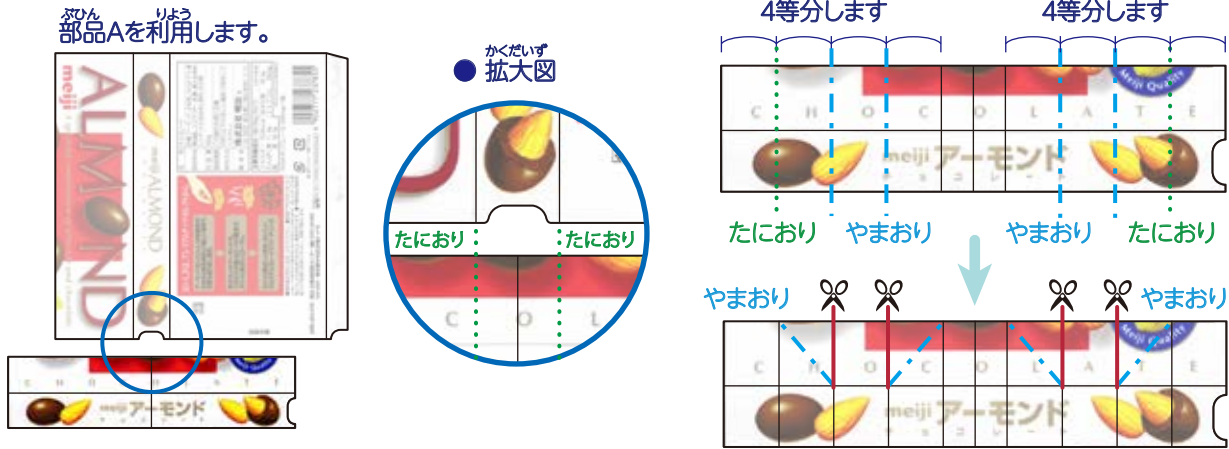
1 そとばこ ぶひん 部品(ぶひん)Bの尾翼(びよく)部品(ぶひん)と内箱(うちばこ)の尾翼(びよく)部品(ぶひん)を、さんかくけい(さんかくけい) ぶひん 三角形(さんかくけい)の部品(ぶひん)をはさむ(はさ)むよう(よう)にして貼(は)りあわせ(あ)わせます。



2 ず さんこう 図(ず)を参(ま)照(しょう)に端(はし)を切(き)り落(お)とします。

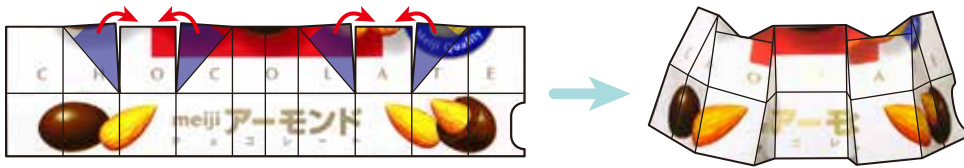
スペースシャトルをつくろう!

エンジン

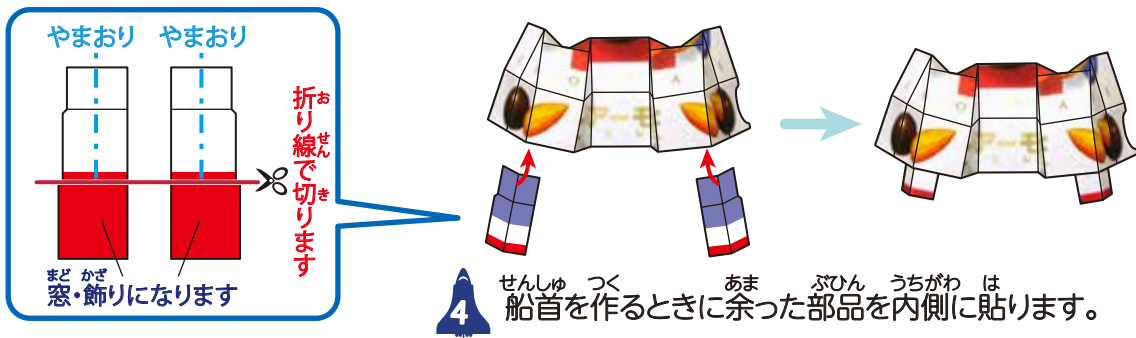


1 ぶひん せんたい ちゅうしんせん ぶひん
部品Bの船体の中心線と部品Aのくぼみを
はこ そくめん おな はば お
そろえて、箱の側面と同じ幅で折ります。

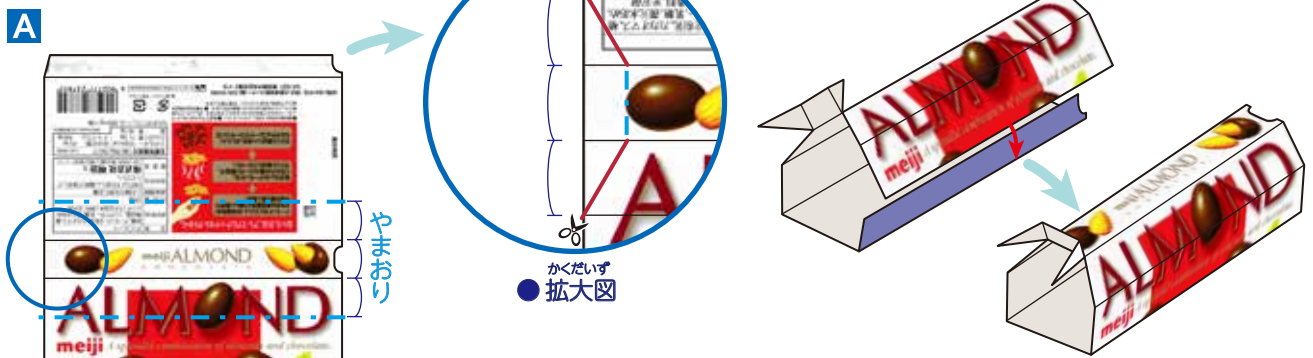
2 お せん はじ とうぶん お
折り線から端までを4等分して折ります。
なな お せん き こ い
斜めの折り線と切り込みを入れます。



3 さんかくぶぶん 三角部分をのりしろにして、まなか 真ん中によせるように貼って立体にします。



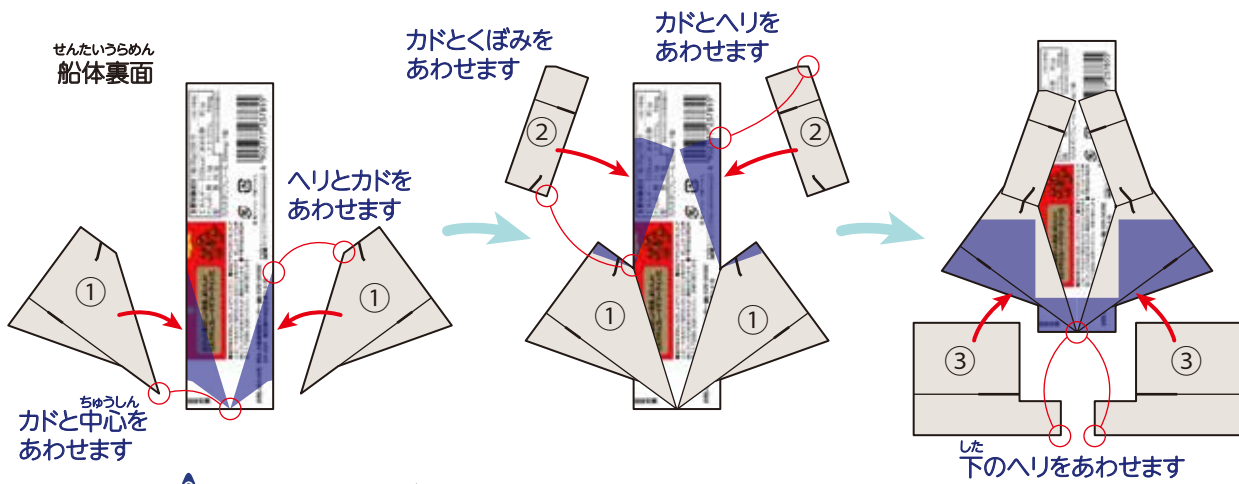
せんたい しゅよく 船体と主翼



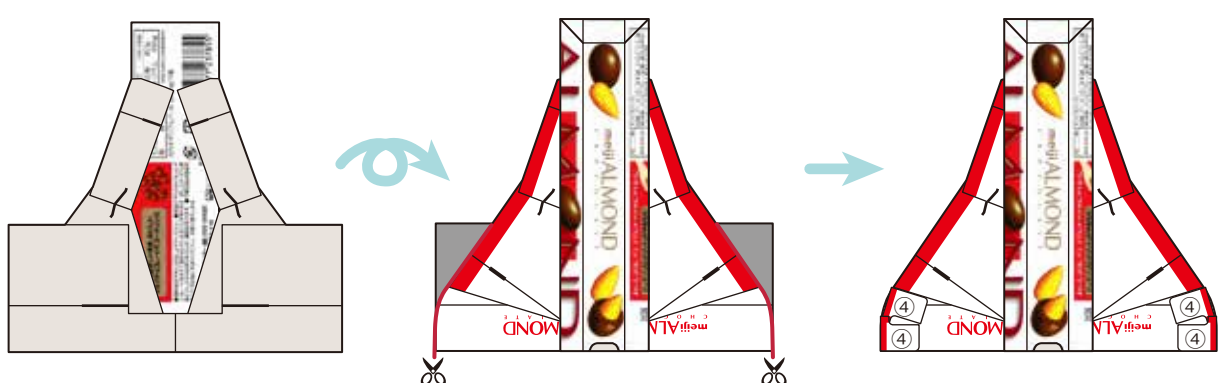
1 はこ そくめん おな はば お
箱の側面と同じ幅で折ります。チョコの端に
お せん い なな き
折り線を入れて、斜めに切りこみます。

2 のりしろで貼って筒を作ります。

スペースシャトル をつくろう！

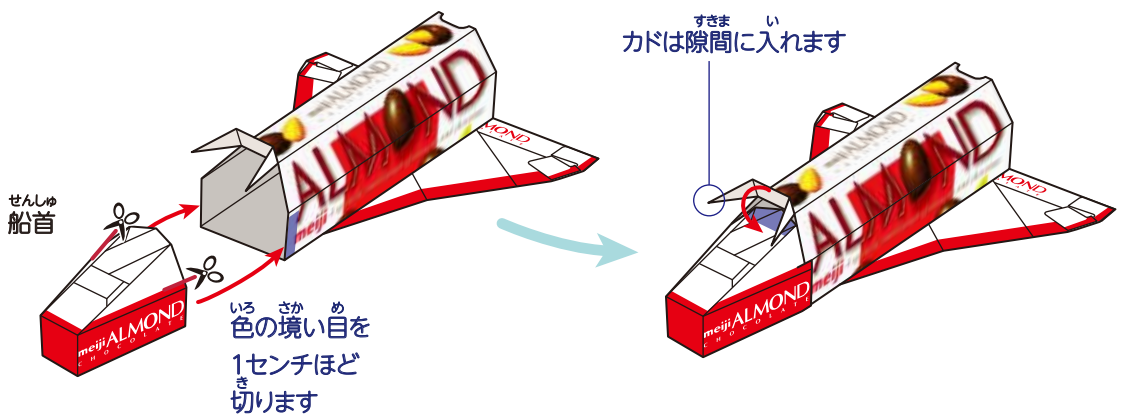


3 せんたい うら うちばこ き ぶひん は 船体の裏に内箱で切りわけた1~3の部品を貼りつけていきます。



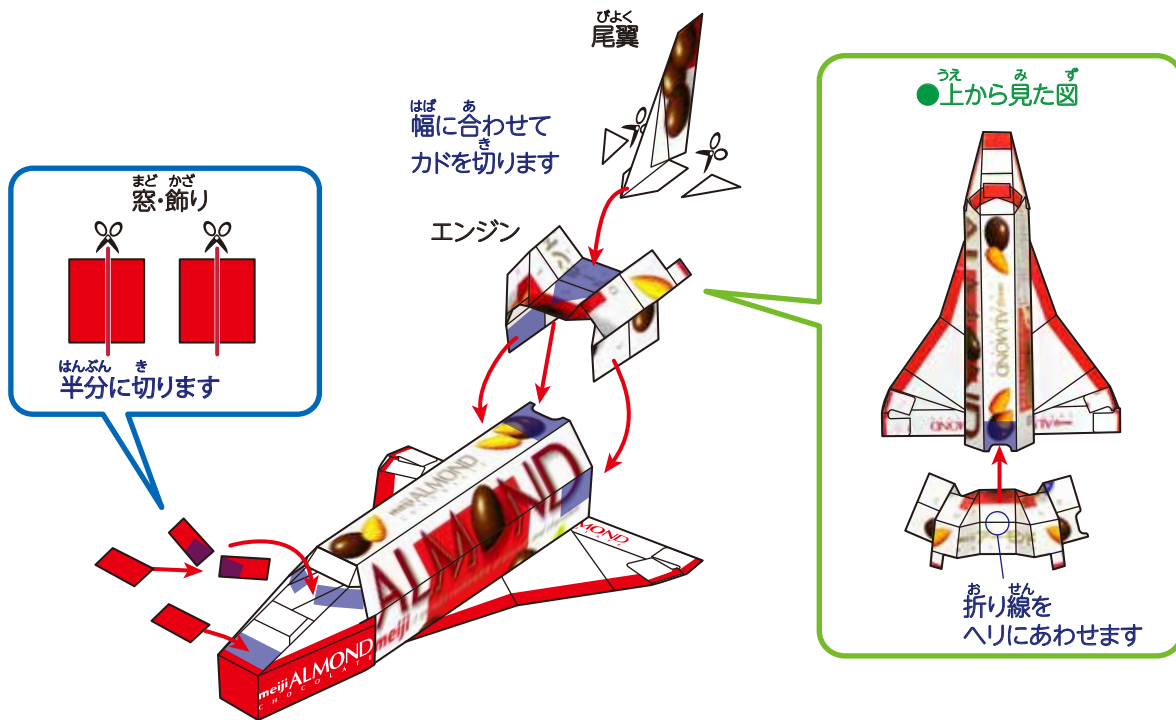
4 斜めのラインに沿ってカドを切ります。4の部品を張って主翼の両端を飾ります。

ぜんたい く た 全体の組み立て



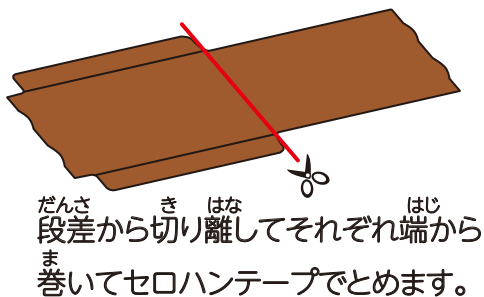
1 せんしゅ き こ い せんたい さ こ は せんたい せんしゅ じょうめん は 船首に切り込みを入れて船体に差し込み貼ります。船体と船首の上面を貼りあわせませす。

スペースシャトルをつくらう!



2 せんしゆ まど かざ ぶひん は びよく じゆんばん は
船首に窓と飾りの部品を貼ります。エンジン、尾翼の順番で貼ります。

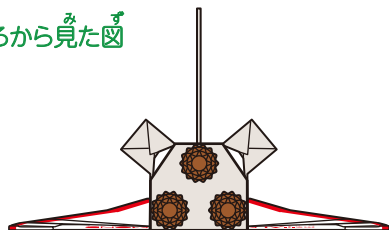
ロケット



●よこ み ず 横から見た図



●うしろ み ず 後ろから見た図



できあがり!



3

すこ 少しはみでるようにしてロケットを
うちがわ は 内側に貼りつけます。