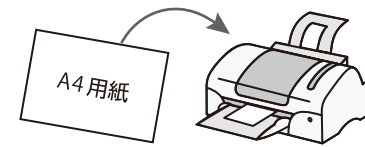




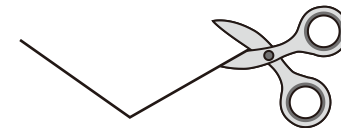
専用応募はがき バーコードは、はがれないようにセロハンテープでしっかりとはがきに貼り付けてください。

応募はがきのつくりかた

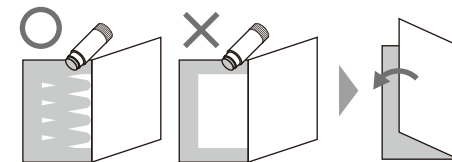
この用紙をA4サイズにプリントします。
拡大縮小せずにそのまま印刷してください。



外枠の点線に沿って切り取ります。
 はさみでけがをしないよう、注意してください。



中央の点線で山折りし、裏面をのりなどでしっかりと貼り合わせてください。



必要事項を明記の上、切手を貼付してご投函ください。

郵便はがき

おそれいりますが、所定の郵便料金の切手をお貼りください。
※6g以内であれば63円切手、6gを超える場合は84円切手が必要となりますのでご注意ください。

119-0365

日本郵便株式会社 神田郵便局 私書箱 206 号
「明治それいけ!アンパンマンの
オールスターキャンペーン 2022」係

健康にアイデアを

meiji

対象商品6点分を1口としてご応募ください。

応募はがき1枚につき1口をお願いします。

バーコードは、はがれないように上からテープなどでしっかりお貼りください。

バーコード貼り付け欄

バーコード貼り付け欄

バーコード貼り付け欄

バーコード貼り付け欄

バーコード貼り付け欄

バーコード貼り付け欄

株式会社 明治

ご住所	〒 <input type="text"/> <input type="text"/> <input type="text"/> - <input type="text"/> <input type="text"/> <input type="text"/>		都道府県
フリガナ			
お名前	電話番号		

[個人情報について]

ご記入いただきましたお客さまの個人情報(郵便番号、ご住所、お名前、電話番号)につきましては、賞品の発送、応募者・当選者への連絡、重複当選の有無の確認に利用させていただきます。また、マーケティング等の目的のために個人を特定しない統計的情報の形で利用させていただきます。個人情報の管理責任者は株式会社 明治です。

キャンペーンお問い合わせ先 明治キャンペーン事務局

0120-660-157 受付時間:平日9:00~17:00(土・日・祝日・弊社指定休業日を除く)