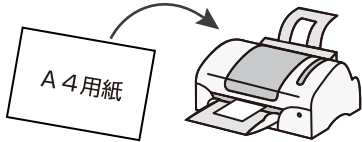


専用応募封筒

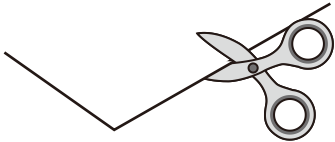
⚠ レシートは、はがれないようにセロハンテープでしっかりと封筒に貼り付けてください。

応募封筒のつくりかた

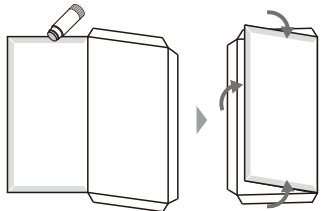
この用紙をA4サイズにプリントします。
拡大縮小せずにそのまま印刷してください。



外枠の点線に沿って切り取ります。
⚠ はさみでけがをしないよう、注意してください。



キリトリ線部分を切ってから、「山折り」の線を折り曲げます。折り曲げた部分と「のりしろ」部分をテープやのりなどでしっかりと貼り、封筒を組み立ててください。レシートを内側に貼り付けてください。



必要事項を明記の上、切手を貼付してご投函ください。

◆お問い合わせ先：明治 キャンペーン事務局

0120-660-157

受付時間：平日9:00~17:00
(土・日・祝日・年末年始・弊社指定休業日を除く)

詳細はこちら▶

power-cp.jp

※通信費はお客様の
ご負担となります。



キリトリ線 ✂

のりしろ

レシートに関する注意事項

●お買上げ日が2020年1月18日(土)~2020年5月14日(木)までのレシートが有効です。
●レシートのコピーは無効となります。●レシートが長い場合は折りたたんでください。●はがれないようにテープなどでしっかりと貼りください。●印字部分にテープを貼ると文字が消える場合がございます。●印字部分に付かないようにテープをお貼りください。●クレジットカードでお支払いの場合は、レシートの下部に印字されているクレジットカード情報は切り取り、お買上げ情報が記載された上部のみをお貼りください。(切り取ることで購入日の確認がとれなくなる場合は、クレジットカード情報部分を黒く塗りつぶしてお貼りください)●レシートに記載されている株式会社 明治の応募対象商品以外の商品名を黒く塗りつぶしてご応募いただくことも可能です。
●レシートはホチキスなどでまとめてからお貼りいただくことも可能です。●ご応募いただいた封筒およびレシートの返却はできません。●ネットスーパー(スーパー業態店舗からの宅配)、COOP共同購入、味明治 特約店からの宅配商品でご応募されるお客さまは、対象商品・納品日・購入金額が確認できる証券(領収書・請求明細書などの原本)を封入の上、ご応募ください。

◆**応募方法**：お買上げいただいた株式会社 明治の応募対象商品のレシート(複数枚可)をご希望のコースの必要金額分を1口として、専用応募封筒または市販の封筒に入れ、必要事項(郵便番号、住所、氏名(フリガナ)、電話番号、ご希望の賞品番号と口数)を明記の上、ご応募ください。※お一人さま何口でもご応募いただけます。また、複数枚の封筒を封書でまとめてご応募いただくこともできますが、必ず封筒1枚ごとに必要事項をご記入ください。

◆**注意事項**：※ネットスーパー(スーパー業態店舗からの宅配)、COOP共同購入、(株)明治 特約店からの宅配は対象となります。※ECサイトでの購入証明書ではご応募いただけません。予めご了承ください。※ご購入店舗の指定はございません。どちらの店舗でご購入いただいたレシートでもご応募可能です。また、複数店舗のレシートを合わせて、ご応募いただけます。※本キャンペーンの当選者は同時期に実施されている同一商品を対象とした他のキャンペーンに重複して当選できない場合がありますので、予めご了承ください。※当選者の長期不在や、賞品お届け先ご住所や転居先が不明等の理由により、賞品のお届けができない場合は、ご当選を無効とさせていただきます。※ご応募いただいた賞品の発送は日本国内に限らせていただきます。※応募受付期間外にキャンペーン告知が記載されている商品が店頭に並ぶ可能性がございます。予めご了承ください。※ご当選者の当選の権利を第三者へ譲渡・換金・転売することはできません。※その他、ご応募に関して不正な行為があった場合、当選を取り消させていただきます。※当選通知は事務局より発送いたします。当選通知はなくさないよう大切に保管してください。※本キャンペーンのご応募の際にご記入いただきました個人情報(郵便番号・住所・氏名・電話番号など)は、賞品の発送、応募者・当選者への諸連絡、重複当選の有無の確認に利用させていただきます。また、マーケティングなどの目的のために個人を特定しない統計的情報の形で利用させていただきます。個人情報の管理責任者は株式会社 明治です。(賞品について)※賞品は、東京2020オリンピック開会式・閉会式・競技決勝戦ペアチケット、または記念グッズとなります。※賞品の仕様は予告なく変わる場合がございます。※ご当選された賞品は返品・交換できません。※観戦会場までの交通費など、付帯する費用はお客さまのご負担となります。※席種はお選びいただけません。※賞品のお問い合わせについては、明治 キャンペーン事務局にて承っております。東京オリンピック・パラリンピック競技大会組織委員会、日本オリンピック委員会ならびにその他の関連団体へのお問い合わせはご遠慮ください。※主催者側(株式会社 明治)は、キャンペーン詳細確認に伴う使用機器・通信における障害、損傷および応募時の不具合などについての責任は一切負いかねます。※株式会社明治社員ならびに関係者は本キャンペーンに応募できません。

◆**応募先**：〒101-8717 日本郵便(株) 神田郵便局 私書箱206号
株式会社 明治「東京2020オリンピックチケットプレゼント」係

◆**キャンペーン期間**

●応募受付期間:2020年2月18日(火)~2020年5月18日(月)※当日消印有効
●レシート有効期間:2020年1月18日(土)~2020年5月14日(木)

◆**当選発表**：厳正な抽選の上、当選者を決定し、賞品の発送をもって発表にさせていただきます。※チケットの発送は6月上旬頃、記念グッズの発送は6月下旬頃を予定しております。※発送は諸事情により遅れる場合がございます。

◆**個人情報について**：本キャンペーンのご応募の際にご記入いただきました個人情報(住所・氏名、電話番号等)は、賞品の発送、応募者・当選者への諸連絡、重複当選の有無の確認に利用させていただきます。個人情報の管理責任者は株式会社 明治です。なお、利用にあたっては「個人情報保護について」(<https://www.meiji.co.jp/privacy/>)に基づき適切に管理します。また、当社の保有する個人情報について、ご本人からその開示、訂正、利用停止、削除を希望されたときは、上記「個人情報保護について」に定めるお問い合わせ先までご連絡いただければ、ご本人確認をした上で、これに応じるものとなります。ただし、当社が第三者の正当な利益や公共の利益を保護するために必要であると判断した場合は当該開示等に応じることができないことがあります。詳細については、上記「個人情報保護について」をご参照ください。

のりしろ

キリトリ線 ✂

この部分を山折りにし、テープやのりですっきりと貼り封筒にしてご応募ください。

山折り

おそれいりますが、
所定の郵便料金の
切手を
お貼りください。

封筒の重さが25g以内であれば84円切手、25g以上50g以内であれば94円切手が必要となります。

こちらはハガキではなく、
封筒です。ご注意ください。

1018717

〔宛先〕

日本郵便(株) 神田郵便局 私書箱206号

株式会社 明治

「東京2020オリンピック
チケットプレゼント」係

ご希望の賞品の番号(①~⑯)と口数をご記入ください。

開会式・閉会式チケットコース	①開会式	②閉会式
競技決勝戦チケットコース	③体操(体操競技)	④体操(体操競技)
	⑤テニス	⑥テニス
	⑦陸上競技	⑧陸上競技
	⑨陸上競技	⑩陸上競技
	⑪レスリング	⑫レスリング
	⑬レスリング	⑭サッカー
	⑮サッカー	⑯野球
	⑰バレーボール	
記念グッズコース	⑱メモリアルフォトフレーム	

フリガナ	
氏名	
住所(〒)	()
電話番号	()

この部分を山折りにし、テープやのりですっきりと貼り封筒にしてご応募ください。

山折り

この部分を山折りにし、テープやのりですっきりと貼り封筒にしてご応募ください。