

インテリアになる

おとな  
大人のパッケージクラフト

いろいろな小物が入れます!

「大人のたけのこの里」で  
ペンギン小物入れ  
作ろう!



こさくじかん めやす  
工作時間の目安

およそ 30 分

じゅんび  
準備するもの



はさみ



りょうめん  
両面テープ

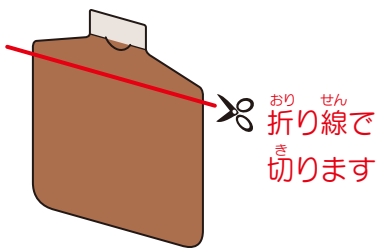
またはセロテープ

やまおり --- たにおり --- きりとり線 ---

※ ■ の部分はテープや両面テープで貼る部分です。

この作り方説明書は拡大・縮小せず、実寸にてプリントをしてください。

はこ あ かた  
箱の開け方



おりせん  
折り線で  
切ります

きりなはな ぶひん  
切り離れた部品は、しきりになります



は 貼りつけます

は 貼りつけます

1 ミシン目から開け、ふたを切りとります。  
てまえのカードからはさみを入れて上部だけのこき残して切りとります。

2 カドがはずれたところを、もとどおりに貼ります。

おとな マシ  
「大人のたけのこの里」で  
つものり つく  
ペンギン小物入れ作ろう!

きわ  
ふたの切り分け

1 みぎ す き はな  
右の図に、切り離したふたをあて、しるしをつけ、  
した す き わ  
下の図のように切り分けます。

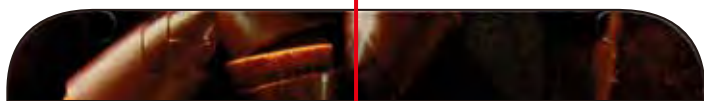
2 した す ぶひん  
下の図に部品をあて、しるしをつけ、  
す とお お せん  
図の通りに折り線をつけます。

つく かたせつめいしょ  
※この作り方説明書は  
かくだい しゅくしょう じつずん  
拡大・縮小せず、実寸にてプリントをしてください。



じつぶつだい  
実物大

はね ✂ はね



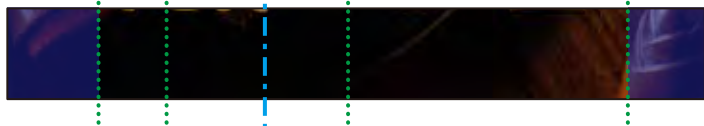
A



B



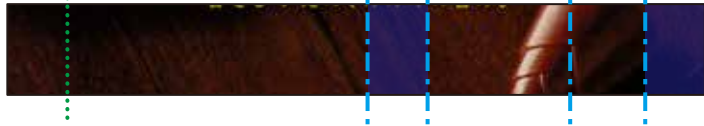
C



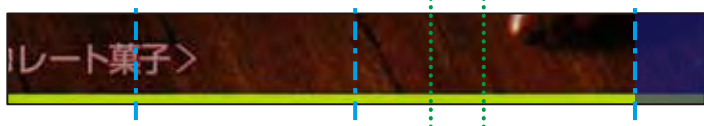
D



E



F



かざり

やまおり

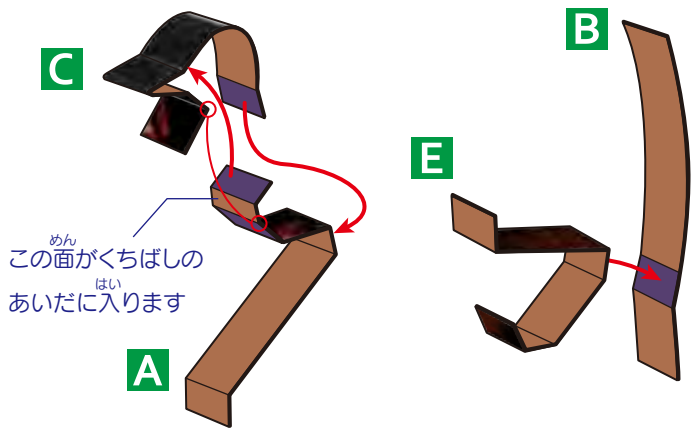


ま なか き こ りょうはじ  
真ん中の切り込みの両端で  
お せん き  
折り線をつけてから切ります。

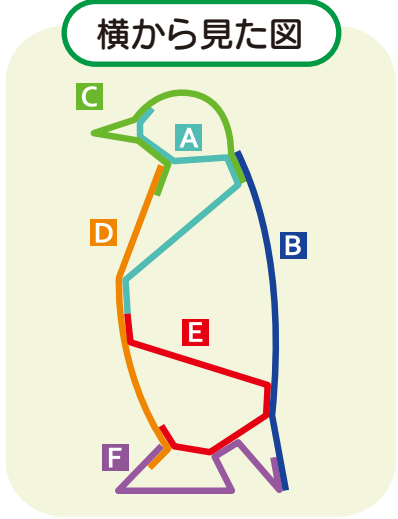
おとな 「大人のたけのこの里」で マン こもの り つく  
ペンギン小物入れ作ろう!



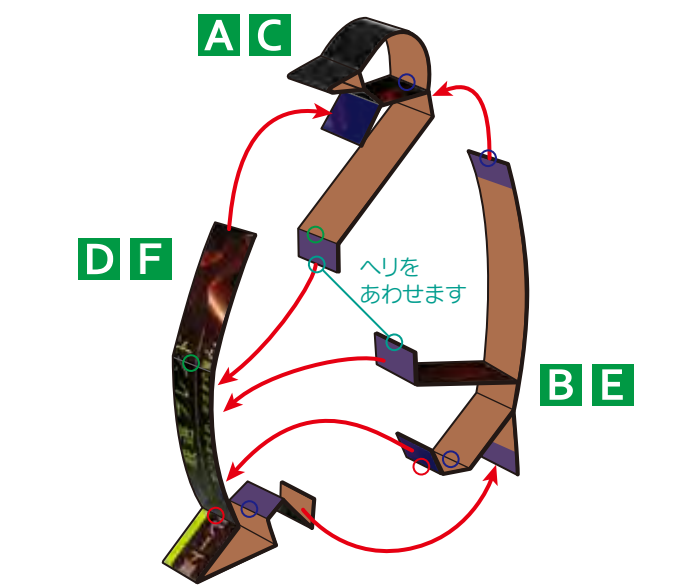
く た 組み立て



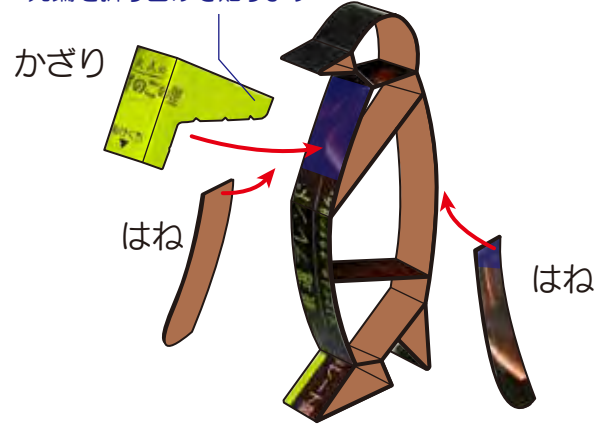
この面がくちばしの  
あいだに入ります



1 かくぶひん は 各部品を貼りあわせませす。



からだに巻くようにして  
先端を折り曲げて貼ります



2 たいおう かくにん は 対応するカドを確認しながら貼りあわせませす。

3 かざりを は 貼ります。 はねは、かざりの内側に貼ります。



はこ は 箱に貼りつけませす。



しきりの付け方を工夫してみてね!