

かし
お菓子のパッケージでクリスマスグッズを作ろう！

まっちゃ
リッチ抹茶ビスケットのツリー

1

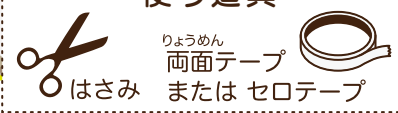


キャンディーなどが
入れられるよ！

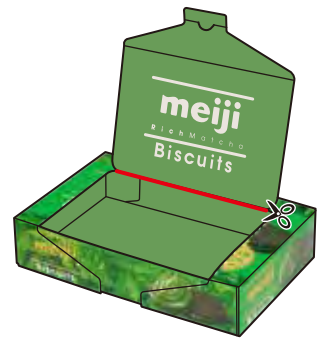
こうさくじかん めやす
工作時間の目安

🕒 30 ぶん
分くらい

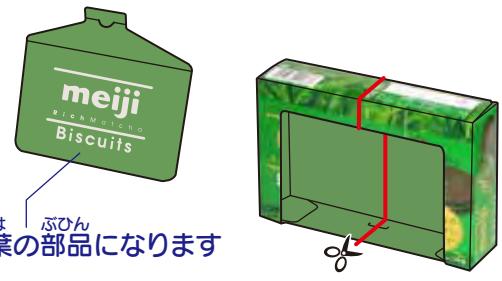
つか どうぐ
使う道具



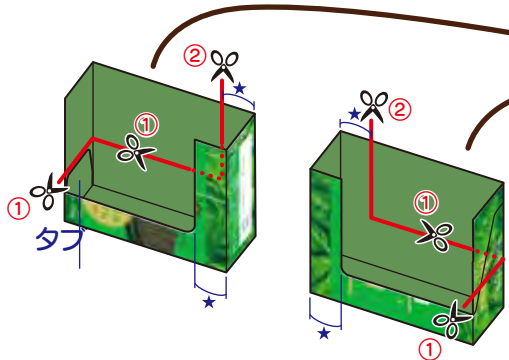
しょうひん 商品パッケージは、予告なく変更となる場合があります。
よこく へんこう ばあい
あらかじめ 承知ください。



1 ミシン目からふたを開けて
ふたのねもとから切ります。



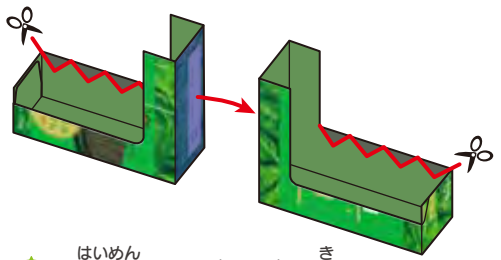
2 はこ まなか きわ
箱を真ん中から切り分けます。



3 ① うちがわ ① 内側のタブのへりの高さで切りすず
② ぜんめん ② 前面のふちと同じ幅で、背面を切ります。



き 切りとった部分は葉・星の部品になります



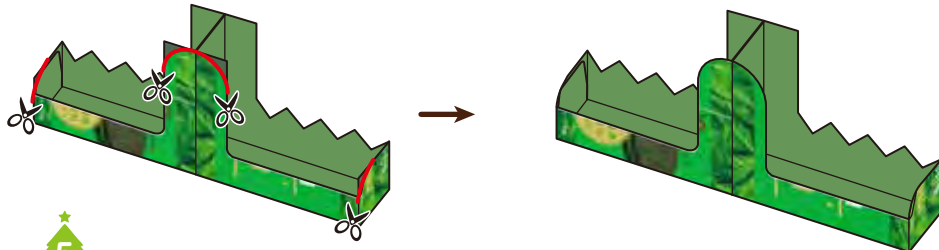
4 はいめん ④ 背面をぎざぎざに切って
そくめん ④ 側面を貼りあわせませす。



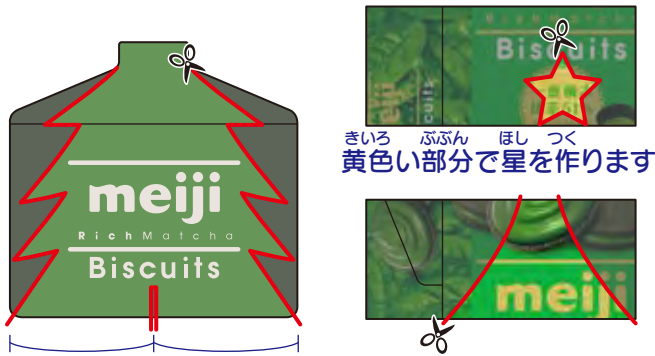
かしのお菓子のパッケージでクリスマスグッズを作ろう！

まっちゃ リッチ抹茶ビスケットのツリー

2



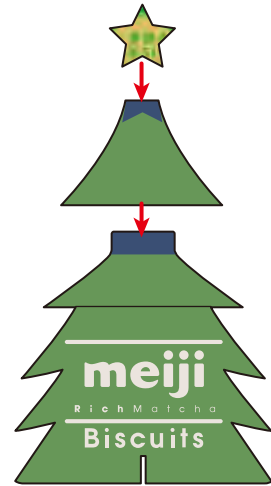
5 カドをまるく切ります。



きいろ ぶぶん ほし つく
黄色い部分で星を作ります

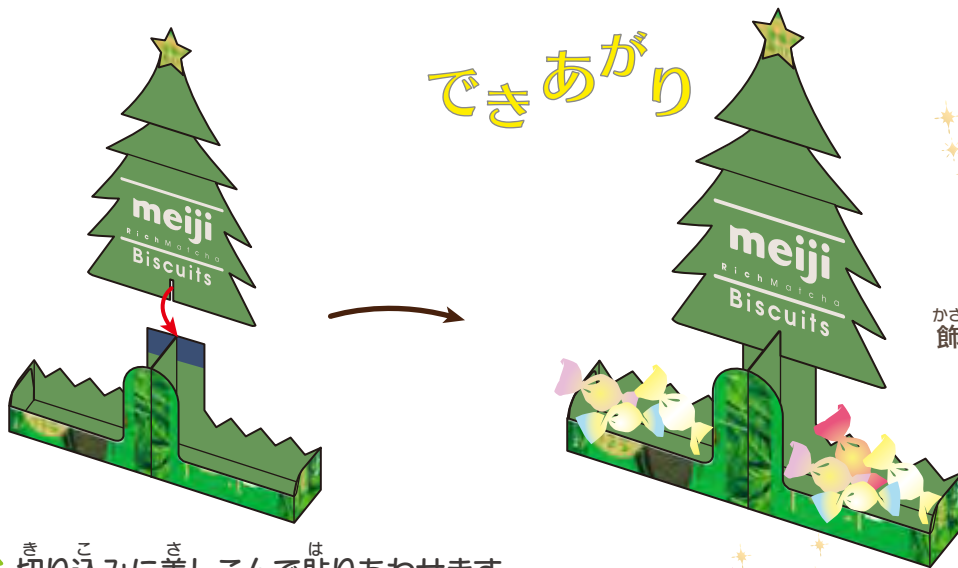
ツリーのうえ ぶひん き
ツリーの上につけたす部を切ります

6 ふたの真ん中に切り込みを入れて、ツリーの形に切ります。
ほか ぶひん ほし かたち き
他の部品も、星の形に切ります。



7 は 貼りあわせませす。

できあがり



あま
余ったパーツで
かざ
飾りなどを作ってみてね！

8 き 切り込みさしこんで貼りあわせませす。

保護者の方へ

- ・ 工作をする際にはさみを使用します。けがや事故が起きないように十分にご注意ください。
- ・ パッケージはほとんどすべて使い切ります。商品を取り出す際にフタがやぶれないように展開してください。
- ・ 工作をされるお子様の年齢によっては保護者の方の全面的なサポートが必要となります。

