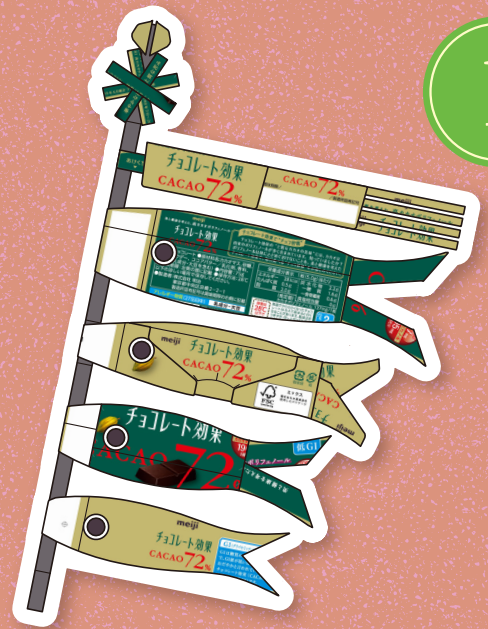


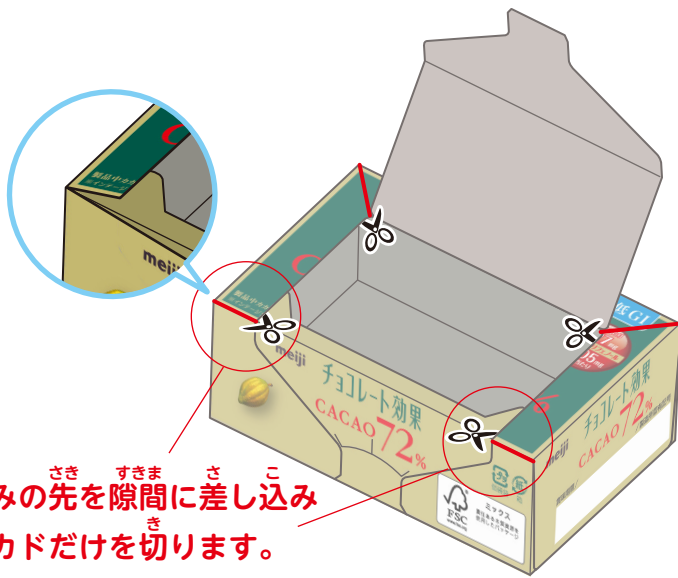
チョコレート効果で
鯉のぼり
を作ろう！



工作時間の目安 (ごうさくじかんめやす)
 40分くらい (40ふんくらい)
使う道具 (つかどうぐ)
 はさみ (はさみ) / 両面テープまたはセロテープ (りょうめんテープ または セロテープ) / 定規 (じょうぎ) (透明で格子模様がある さんかくじょうぎ つか 三角定規が使いやすい)

--- やまおり たにおり — 切りとり線 ■ のりしろ ■ 使わない部分

はこきかた 箱の切り方



はさみの先を隙間に差し込み
上のカドだけを切ります。

① ミシン目からふたを開けます。
図の位置を切ります。



② 平らに開いて、折り線から切り分けます。

- 工作をする際にはさみを使用します。けがや事故が起きないように十分にご注意ください。
- パッケージはほとんどすべて使い切ります。商品を取り出す際にフタがやぶれないように展開してください。
- 工作をされる方の年齢によってはサポートが必要となる場合があります。

チョコレート効果で 鯉のぼり を作ろう!

まごい 真鯉



ぶぶん は のりづけしてある部分を剥がします。



1 おせんき 折り線で切ります。



2 はんぶん お 半分に折ります。



3 したがわ はんぶん き 下側を半分に切ります。



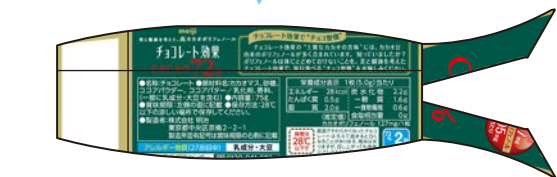
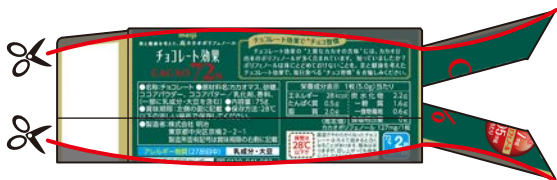
4 おせんき 折り線で切ります。



パターン1



1 しっぽを開いて胴体の真ん中に貼ります。

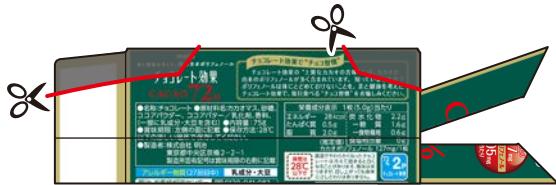


2 どうたい 胴体からしっぽまでゆるやかな ラインで切ります。

パターン2

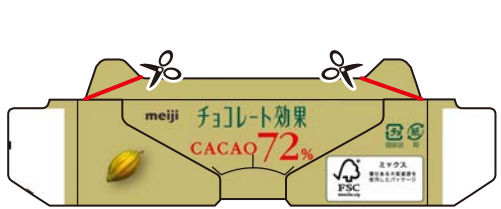
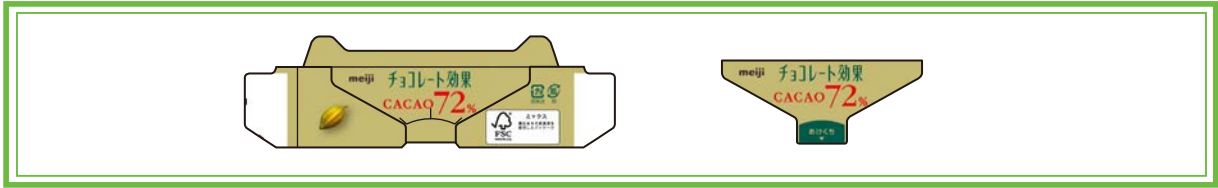


1 しっぽの片方を開いて胴体に貼ります。

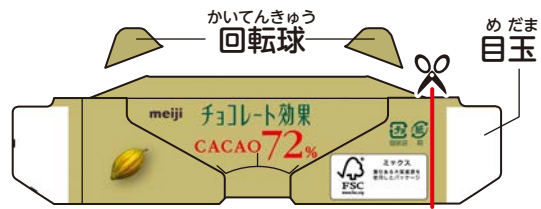


2 せ 背びれの形になるように切ります。

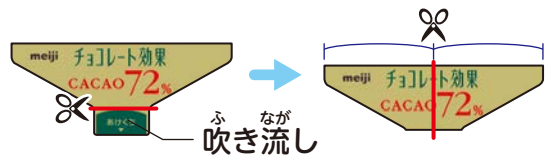
ひごい 緋鯉



① くぼみから斜めに切ります。



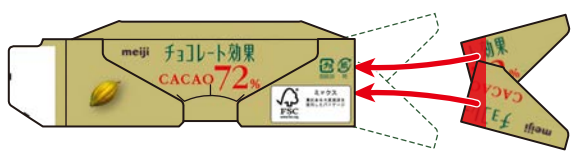
② 折り線から切ります。



③ あけくちを切ります。もう一つの部品を半分に切ります。

◆ 三つの部品を貼りあわせて自由に鯉の形をつくります。

パターン1

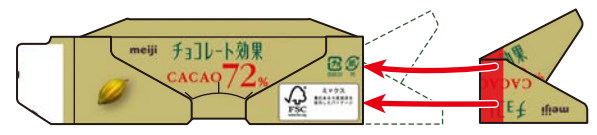


① しっぽを開いて胴体の真ん中に貼ります。

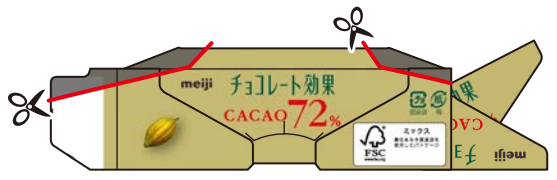


② 胴体からしっぽまでゆるやかなラインで切ります。

パターン2



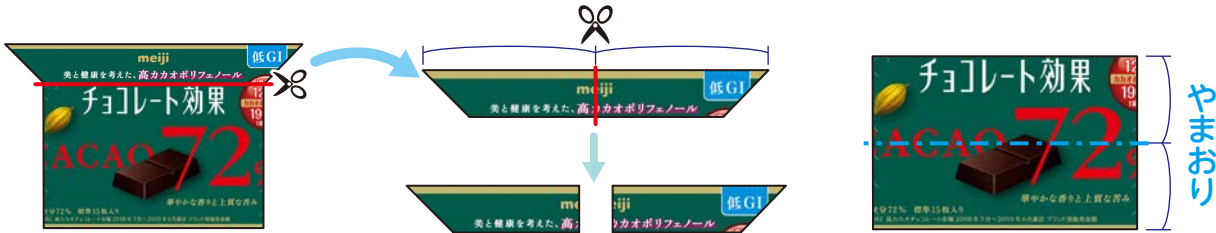
① しっぽの片方を開いて胴体に貼ります。



② 背びれの形になるように切ります。

チョコレート効果で 鯉のぼり を作ろう!

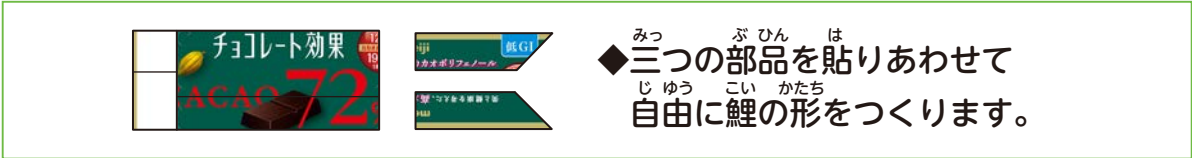
こごい子鯉 1



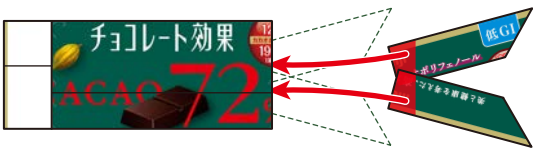
- 1 おせんき 折り線で切ります。
- 2 はんぶんき 半分に切ります。
- 3 はんぶんお 半分に折ります。



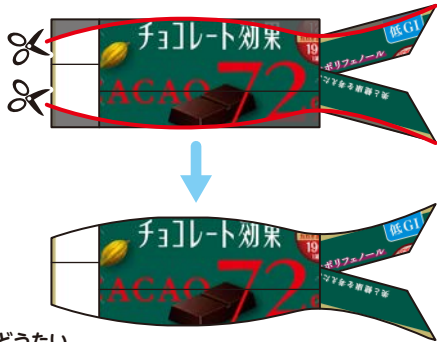
- 4 したがわ はんぶんき 下側を半分に切ります。
- 5 うえ は で ぶぶんき 上をそろえて貼って、はみ出た部分を切ります。



パターン1

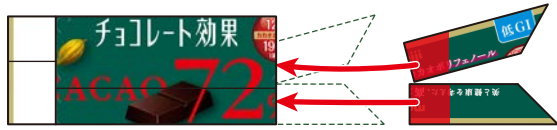


- 1 しっぽを開いて胴体の真ん中に貼ります。

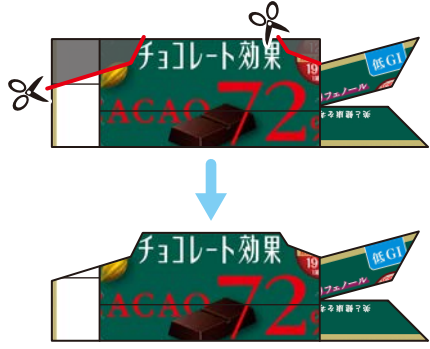


- 2 どうたい 胴体からしっぽまでゆるやかなラインで切ります。

パターン2



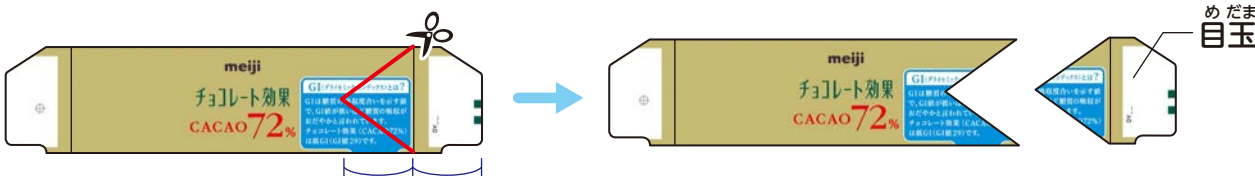
- 1 しっぽの片方を開いて胴体に貼ります。



- 2 せ 背びれの形になるように切ります。

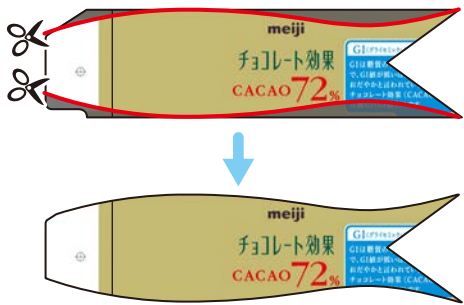
チョコレート効果で鯉のぼりを作ろう!

子鯉2



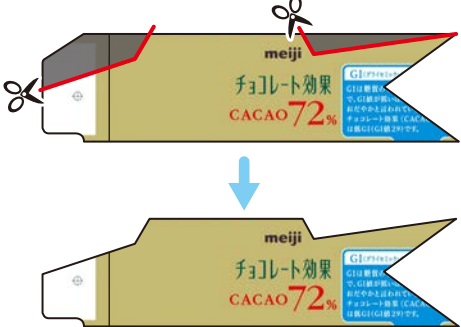
タブとおな はば おせん さんかく き と
 タブと同じ幅で、折り線から三角に切り取ります。

パターン1



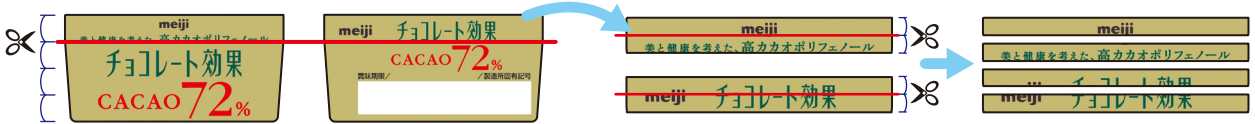
どうたい
 胴体からしっぽまでゆるやかな
 ラインで切ります。

パターン2



せ 背びれの形になるように切ります。

吹き流し



① うえ ぶん はば き
 上から4分の1の幅で切ります。

② それぞれを半分に分けます。



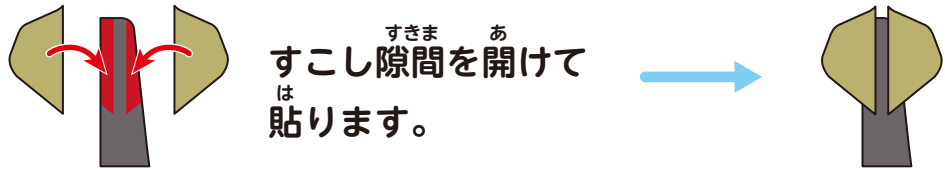
③ ぶひん は
 部品を貼りあわせます。

チョコレート効果で 鯉のぼり を作ろう!

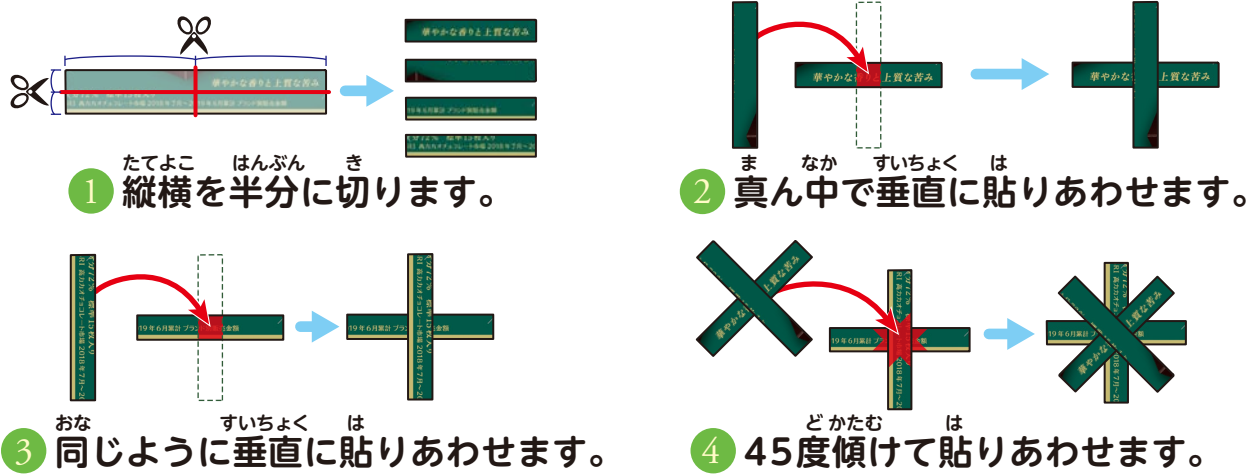
かいてんきゅう やぐるま はしら
回転球・矢車・柱



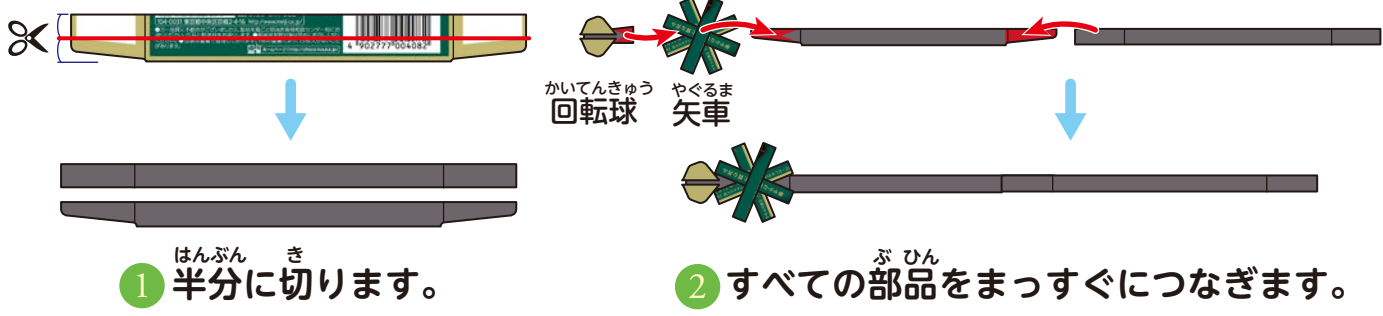
かいてんきゅう
● 回転球



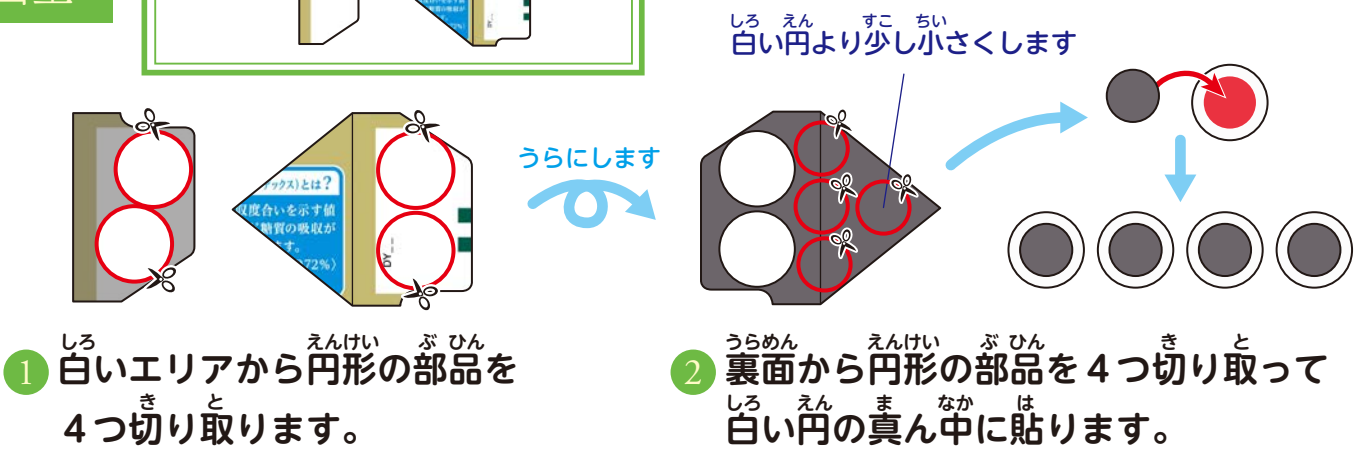
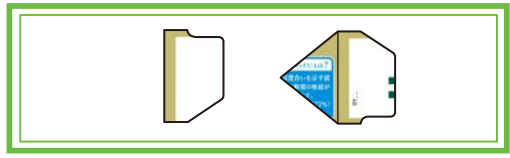
やぐるま
● 矢車



はしら
● 柱

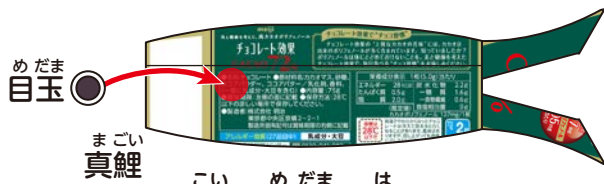


めだま
目玉



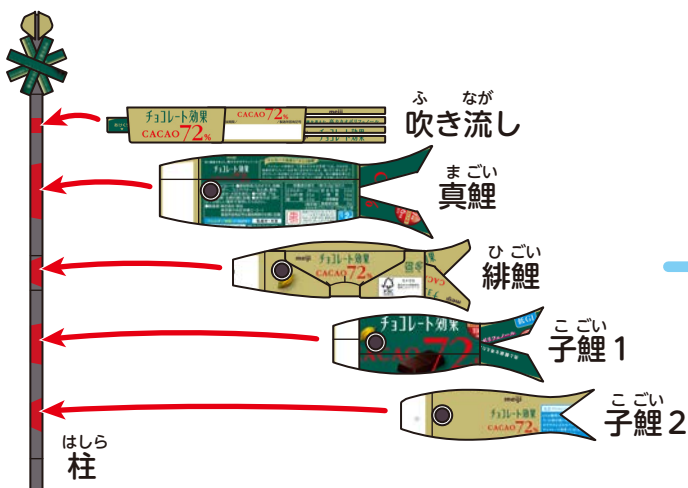
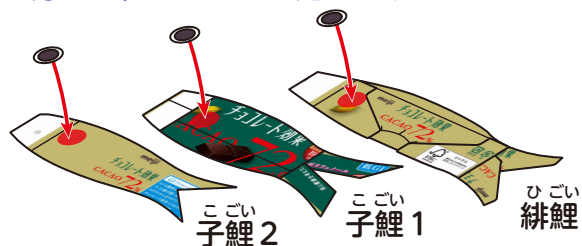
チョコレート効果で 鯉のぼり を作ろう!

ぜんたい く た 全体の組み立て



1 こい めだま は 鯉に目玉を貼ります。

す いち めだま は 好きな位置に目玉を貼ります



2 うえ ふ なが こい じゅんばん は 上から吹き流し、鯉の順番に貼りつけます。



パターン1



パターン2

